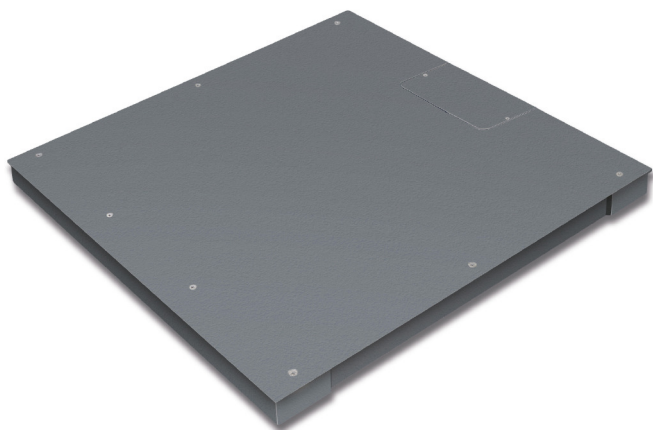


KERN KFP 3000V20LNM

Wägebrücke, verschraubt, lackiert mit IP67



Drehbare Fußschrauben:	ja
Kabellänge:	5 m
Material der Wägeplatte:	Stahl lackiert
Wägefläche (BxT):	1500 x 1500 mm

Piktogramme

STANDARD



FACTORY



Messsystem

Ablesbarkeit [d]:	1 kg
Wägebereich [Max]:	3 t
Wägezellen-Verbindung:	6-wire

Eichtechnische Daten

Eichklasse:	III
Eichung im Werk möglich:	ja
Eichwert [e]:	1 kg
Mindestlast [Min]:	20 kg
Periodische Nacheichung für Italien:	969-112

Umgebungsbedingungen

Umgebungstemperatur (max.):	40 °C
-----------------------------	-------

Dienstleistungen

DAkkS-Kalibrierschein:	963-132
Eichung:	965-232

Kategorie

Kategorie:	Plattformen
Marke:	KERN
Produktgruppe:	Wägebrücke

Verpackung & Versand

Abmessungen Verpackung (BxTxH):	1610 x 1570 x 360 mm
---------------------------------	----------------------

Bruttogewicht:	234 kg
Lieferzeit:	48 h
Nettogewicht:	171 kg
Versandart:	Spedition

Bauform

Abmessungen Wägeplatte (BxTxH):	1500 x 1500 x 80 mm
---------------------------------	---------------------