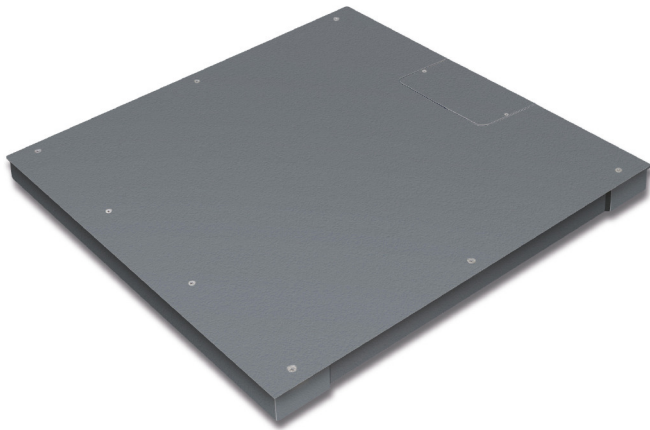


KERN KFP 1500V20SNM

Wägebrücke, verschraubt, lackiert mit IP67



Bauform

Abmessungen Wägeplatte (BxTxH): 1000 x 1000 x 80 mm

Drehbare Fußschrauben: ja

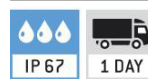
Kabellänge: 5 m

Material der Wägeplatte: Stahl lackiert

Wägefläche (BxT): 1000 x 1000 mm

Piktogramme

STANDARD



FACTORY



Messsystem

Ablesbarkeit [d]: 500 g

Wägebereich [Max]: 1,500 t

Wägezellen-Verbindung: 6-wire

Eichtechnische Daten

Eichklasse: III

Eichung im Werk möglich: ja

Eichwert [e]: 500 g

Mindestlast [Min]: 10 kg

Periodische Nacheichung für Italien:

Umgebungsbedingungen

Umgebungstemperatur (max.): 40 °C

Umgebungstemperatur (min.): -10 °C

Dienstleistungen

DAkkS-Kalibrierschein: 963-130

Eichung: 965-230

Kategorie

Kategorie: Plattformen

Marke: KERN

Produktgruppe: Wägebrücke

Verpackung & Versand

Abmessungen Verpackung (BxTxH): 1050 x 1050 x 260 mm

Bruttogewicht: 123 kg

Lieferzeit: 48 h

Nettogewicht: 97 kg

Versandart: Spedition