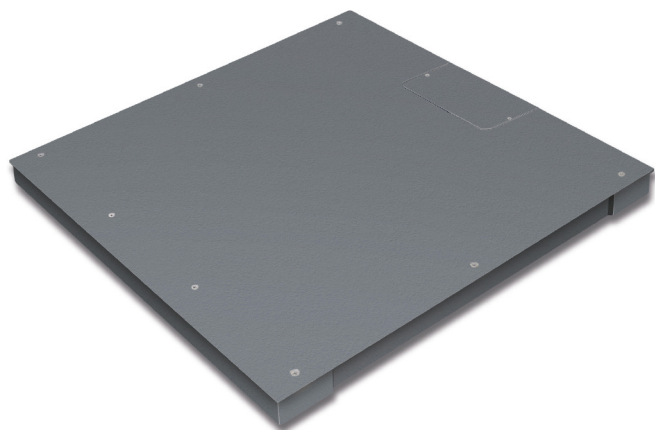


KERN KFP 1500V20NM

Wägebrücke, verschraubt, lackiert mit IP67

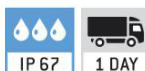
KERN®



Drehbare Fußschrauben:	ja
Kabellänge:	5 m
Material der Wägeplatte:	Stahl lackiert
Wägefläche (BxT):	1500 x 1250 mm

Piktogramme

STANDARD



FACTORY



Messsystem

Ablesbarkeit [d]:	500 g
Wägebereich [Max]:	1,500 t

Eichtechnische Daten

Eichklasse:	III
Eichung im Werk möglich:	ja
Eichwert [e]:	500 g
Mindestlast [Min]:	10 kg
Periodische Nacheichung für Italien:	969-112

Umgebungsbedingungen

Umgebungstemperatur (max.):	40 °C
Umgebungstemperatur (min.):	-10 °C

Dienstleistungen

DAkkS-Kalibrierschein:	963-130
Eichung:	965-230

Kategorie

Kategorie:	Plattformen
Marke:	KERN
Produktgruppe:	Wägebrücke

Verpackung & Versand

Abmessungen Verpackung (BxTxH):	1550 x 1300 x 260 mm
Bruttogewicht:	190 kg
Lieferzeit:	48 h
Nettogewicht:	147 kg
Versandart:	Spedition

Bauform

Abmessungen Wägeplatte (BxTxH):	1500 x 1250 x 90 mm
---------------------------------	---------------------