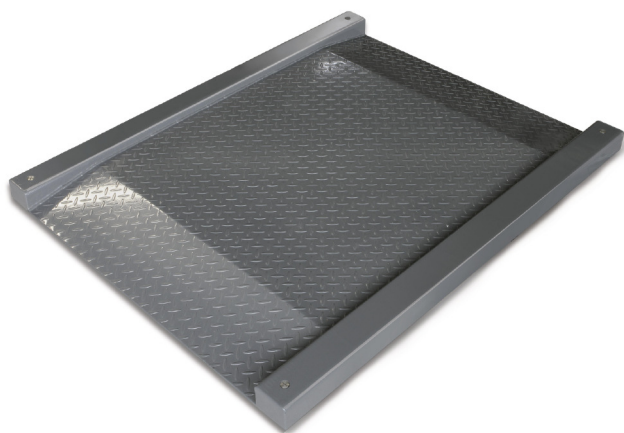


KERN KFD600V20M

Wägebrücke mit IP67-Schutz mit zwei integrierten Auffahrampen



Messsystem

Ablesbarkeit [d]:	200 g
Außermittige Belastung bei 1/3 Max:	400 g
Einschwingzeit unter Laborbedingungen	2 s
Empfohlenes Justiergewicht:	600 kg (M2)
Justiermöglichkeiten:	Justierung mit externem Gewicht
Linearität:	400 g
Reproduzierbarkeit:	200 g
Tarierbereich:	-600 kg
Wägebereich [Max]:	600 kg
Wägesystem:	Dehnungsmessstreifen

Anzeige

Display Ziffernhöhe (groß):	5,200 cm
-----------------------------	----------

Eichtechnische Daten

Eichklasse:	III
Eichung im Werk möglich:	ja
Eichwert [e]:	200 g
Eichzulassung nach 2014/31/EU:	ja
Mindestlast [Min]:	4 kg
Periodische Nacheichung für Italien:	969-112

Funktionen

Erschütterungsfreies Wägen (Tierwägeprogramm):	ja
Summenspeicherfunktion:	ja

Umgebungsbedingungen

Luftfeuchtigkeit (max.):	80 %
Luftfeuchtigkeit (min.):	0 %
Umgebungstemperatur (max.):	40 °C
Umgebungstemperatur (min.):	-10 °C

Energieversorgung

Akku:	Rchg. battery optional (factory)
Akku-Betriebsdauer (Hinterleuchtung an):	8 h
Akku-Betriebsdauer (Hinterleuchtung aus):	35 h
Akkuladezeit:	10 h
Eingangsspannung:	110 V - 230 V AC
Netzteil-Art:	Netzadapter extern
Netzteil/Adapter im Lieferumfang:	EURO

Dienstleistungen

DAkkS-Kalibrierschein:	963-130
Eichung:	965-230
Justage auf Aufstellungsort:	961-250

Kategorie

Kategorie:	Plattformen
Marke:	KERN
Produktgruppe:	Wägebrücke

Verpackung & Versand

Abmessungen Verpackung (BxTxH):	1610 x 1250 x 360 mm
Bruttogewicht:	155 kg
Lieferzeit:	48 h
Nettogewicht:	125 kg
Versandart:	Spedition

Bauform

Abmessungen Wägeplatte (BxTxH):	1600 x 1200 x 78 mm
Drehbare Fußschrauben:	ja
Kabellänge:	5 m
Kabellänge Anzeigerät:	5 m
Material der Wägeplatte:	Metall lackiert
Wandhalterung:	ja
Wägefläche (BxT):	1000 x 1000 mm

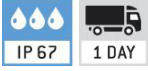
KERN KFD600V20M

Wägebrücke mit IP67-Schutz mit zwei integrierten Auffahrrampen



Piktogramme

STANDARD



FACTORY

