

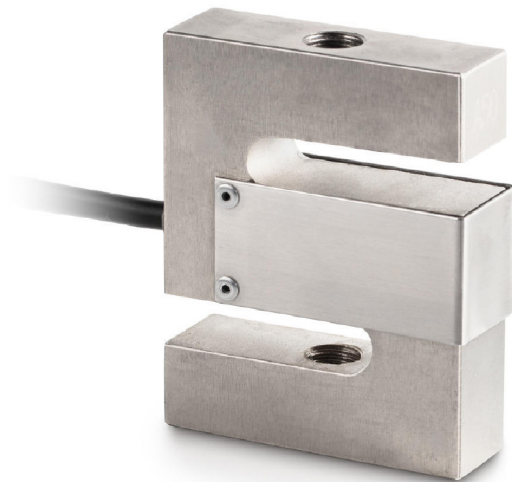
# KERN CS6000-3Q1

6-Leiter-âSâMesszellen fr Kraft- und Massemessung

**KERN**<sup>®</sup>

## Piktogramme

STANDARD



### Messsystem

Auflsung Wgezone â eichfhig:	3000 e
Kombinierter Fehler:	0,017 %
Nennkennwert:	2
OIML-Klasse:	C3
Wgebereich [Max]:	6 t
Wgezellen-Verbindung:	6-wire
Y-Wert:	10000

### Umgebungsbedingungen

Umgebungstemperatur (max.):	40 °C
Umgebungstemperatur (min.):	-10 °C

### Kategorie

Marke:	Sauter
--------	--------

### Verpackung & Versand

Abmessungen Verpackung (BxTxH):	220 x 135 x 100 mm
Bruttogewicht:	3,481 kg
Lieferzeit:	24 h
Nettogewicht:	3,300 kg
Versandart:	Paketdienst

### Bauform

Abmessungen (BxTxH):	120 x 100 x 45 mm
Kabellnge:	5 m