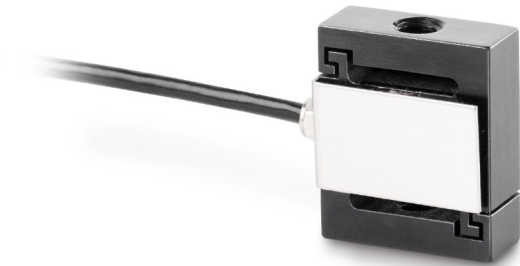


# KERN CS5-Y1

Miniatur S-Wäge- und S-Kraftmesszellen

**KERN**<sup>®</sup>



## Messsystem

Kombinierter Fehler:	0,050 %
Nennkennwert:	2
Wägebereich [Max]:	5 kg
Wägezellen-Verbindung:	4-wire

## Umgebungsbedingungen

Verwendungstemperatur (max.):	70 °C
Verwendungstemperatur (min.):	-30 °C

## Kategorie

Marke:	Sauter
--------	--------

## Verpackung & Versand

Abmessungen Verpackung (BxTxH):	150 x 105 x 40 mm
---------------------------------	-------------------

Bruttogewicht:	71 g
Lieferzeit:	24 h
Nettogewicht:	30 g
Versandart:	Paketdienst

## Bauform

Kabellänge:	2 m
-------------	-----