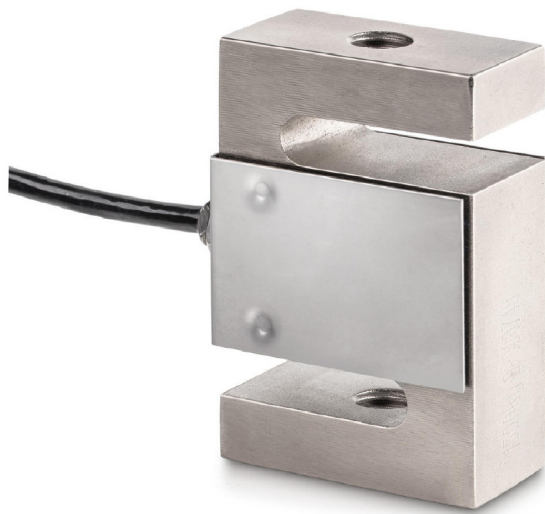


KERN CS2500-3P1

4-Leiter-âSâMesszellen fr Kraft- und Massemessung

KERN[®]



Bauform

| | |
|----------------------|------------------------|
| Abmessungen (BxTxH): | 76,2 x 101,6 x 27,2 mm |
| Kabellnge: | 6 m |

Piktogramme

STANDARD



Messsystem

| | |
|------------------------------------|---------|
| Auflsung Wgezelle â eichfhig: | 3000 e |
| Kombinierter Fehler: | 0,020 % |
| Nennkennwert: | 2 |
| OIML-Klasse: | C3 |
| Wgebereich [Max]: | 2,500 t |
| Wgezellen-Verbindung: | 4-wire |
| Y-Wert: | 10000 |

Umgebungsbedingungen

| | |
|-------------------------------|--------|
| Umgebungstemperatur (max.): | 65 °C |
| Umgebungstemperatur (min.): | -35 °C |
| Verwendungstemperatur (max.): | 40 °C |
| Verwendungstemperatur (min.): | -10 °C |

Kategorie

| | |
|--------|--------|
| Marke: | Sauter |
|--------|--------|

Verpackung & Versand

| | |
|---------------------------------|-------------------|
| Abmessungen Verpackung (BxTxH): | 205 x 170 x 60 mm |
| Bruttogewicht: | 1,399 kg |
| Lieferzeit: | 24 h |
| Nettogewicht: | 1,292 kg |
| Versandart: | Paketdienst |