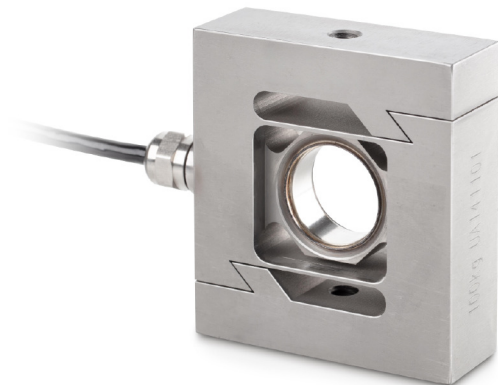


KERN CS2000-3P2

S-Wäge- und S-Kraftmesszellen aus rostfreiem Stahl



Messsystem

Auflösung Wägezelle ã eichfähig:	3000 e
Kombinierter Fehler:	0,023 %
Nennkennwert:	2
OIML-Klasse:	C3
Wägebereich [Max]:	2 t
Wägezellen-Verbindung:	4-wire
Y-Wert:	12000

Umgebungsbedingungen

Umgebungstemperatur (max.):	65 °C
Umgebungstemperatur (min.):	-35 °C
Verwendungstemperatur (max.):	40 °C
Verwendungstemperatur (min.):	-10 °C

Kategorie

Marke:	Sauter
--------	--------

Verpackung & Versand

Abmessungen Verpackung (BxTxH):	205 x 170 x 60 mm
Bruttogewicht:	1,703 kg
Lieferzeit:	24 h
Nettogewicht:	1,597 kg
Versandart:	Paketdienst

Bauform

Abmessungen (BxTxH):	92 x 86 x 50 mm
Kabellänge:	6 m