

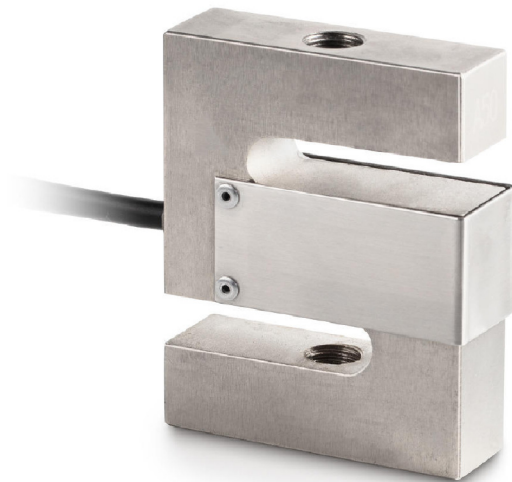
KERN CS1500-3Q1

6-Leiter-âSâMesszellen fr Kraft- und Massemessung

KERN[®]

Piktogramme

STANDARD



Messsystem

| | |
|-----------------------------------|---------|
| Auflsung Wgezone â eichfhig: | 3000 e |
| Kombinierter Fehler: | 0,017 % |
| Nennkennwert: | 2 |
| OIML-Klasse: | C3 |
| Wgebereich [Max]: | 1,500 t |
| Wgezellen-Verbindung: | 6-wire |
| Y-Wert: | 10000 |

Umgebungsbedingungen

| | |
|-----------------------------|--------|
| Umgebungstemperatur (max.): | 40 °C |
| Umgebungstemperatur (min.): | -10 °C |

Kategorie

| | |
|--------|--------|
| Marke: | Sauter |
|--------|--------|

Verpackung & Versand

| | |
|---------------------------------|-------------------|
| Abmessungen Verpackung (BxTxH): | 250 x 155 x 60 mm |
| Bruttogewicht: | 1,489 kg |
| Lieferzeit: | 24 h |
| Nettogewicht: | 1,300 kg |
| Versandart: | Paketdienst |

Bauform

| | |
|----------------------|-----------------|
| Abmessungen (BxTxH): | 90 x 70 x 32 mm |
| Kabellnge: | 5 m |