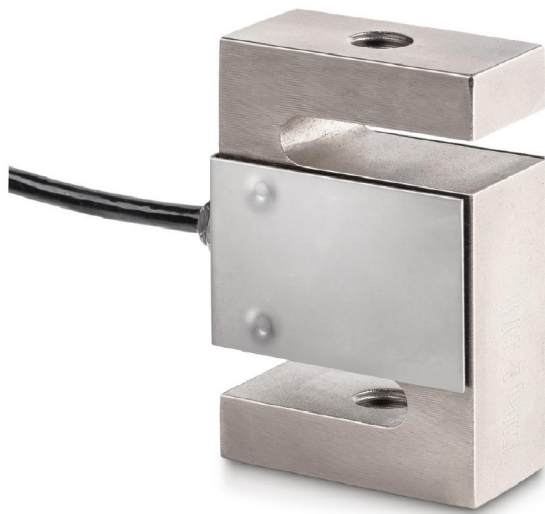


# KERN CS150-3P1

4-Leiter-âSâMesszellen fr Kraft- und Massemessung

**KERN**<sup>®</sup>



## Bauform

Abmessungen (BxTxH):	50,8 x 76,2 x 20,8 mm
Kabellnge:	3 m

## Piktogramme

### STANDARD



## Messsystem

Auflsung Wgezelle â eichfhig:	3000 e
Kombinierter Fehler:	0,020 %
Nennkennwert:	2
OIML-Klasse:	C3
Wgebereich [Max]:	150 kg
Wgezellen-Verbindung:	4-wire
Y-Wert:	10000

## Umgebungsbedingungen

Umgebungstemperatur (max.):	65 °C
Umgebungstemperatur (min.):	-35 °C
Verwendungstemperatur (max.):	40 °C
Verwendungstemperatur (min.):	-10 °C

## Kategorie

Marke:	Sauter
--------	--------

## Verpackung & Versand

Abmessungen Verpackung (BxTxH):	185 x 155 x 60 mm
Bruttogewicht:	615 g
Lieferzeit:	24 h
Nettogewicht:	518 g
Versandart:	Paketdienst