

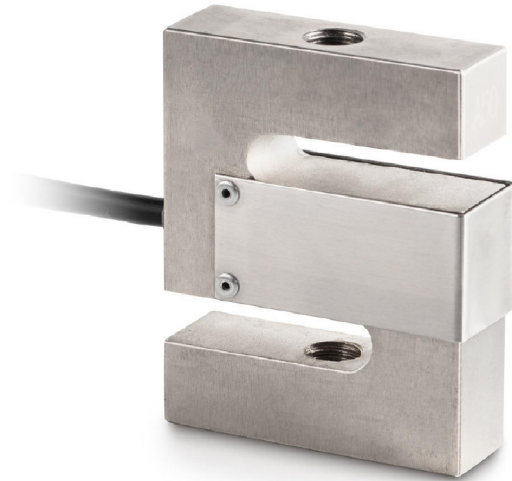
KERN CS100-3Q1

6-Leiter-âSâMesszellen fr Kraft- und Massemessung

KERN[®]

Piktogramme

STANDARD



Messsystem

Auflsung Wgezeile â eichfhig:	3000 e
Kombinierter Fehler:	0,017 %
Nennkennwert:	2
OIML-Klasse:	C3
Wgebereich [Max]:	100 kg
Wgezellen-Verbindung:	6-wire
Y-Wert:	10000

Umgebungsbedingungen

Umgebungstemperatur (max.):	40 °C
Umgebungstemperatur (min.):	-10 °C

Kategorie

Marke:	Sauter
--------	--------

Verpackung & Versand

Abmessungen Verpackung (BxTxH):	250 x 155 x 60 mm
Bruttogewicht:	895 g
Lieferzeit:	24 h
Nettogewicht:	780 g
Versandart:	Paketdienst

Bauform

Abmessungen (BxTxH):	80 x 62,1 x 19 mm
Kabellnge:	5 m