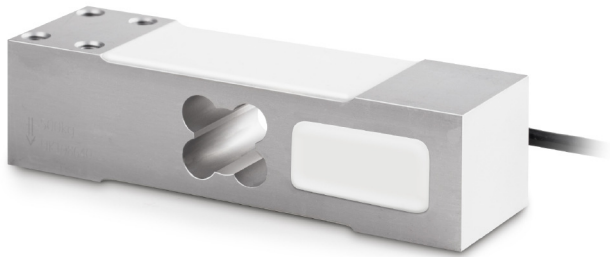


# KERN CP150-3P2

Aluminium-Single-Point-Wägezelle



## Messsystem

Auflösung Wägezelle à eichfähig:	3000 e
Kombinierter Fehler:	0,023 %
Nennkennwert:	2
OIML-Klasse:	C3
Wägebereich [Max]:	150 kg
Wägezellen-Verbindung:	4-wire
Y-Wert:	10000

## Umgebungsbedingungen

Umgebungstemperatur (max.):	65 °C
Umgebungstemperatur (min.):	-35 °C
Verwendungstemperatur (max.):	40 °C
Verwendungstemperatur (min.):	-10 °C

## Kategorie

Marke:	Sauter
--------	--------

## Verpackung & Versand

Abmessungen Verpackung (BxTxH):	160 x 110 x 110 mm
Bruttogewicht:	612 g
Lieferzeit:	24 h
Nettogewicht:	555 g
Versandart:	Paketdienst

## Bauform

Abmessungen (BxTxH):	150 x 35 x 40 mm
Abmessungen Wägeplatte (BxTxH):	400 x 400 x 0 mm
Kabellänge:	2 m

## Piktogramme

STANDARD

