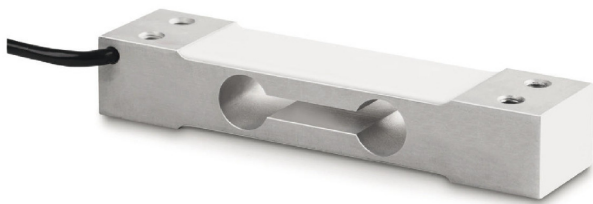


KERN CP15-3P1

Single-Point-Wägezellen aus eloxiertem Aluminium

KERN®



Piktogramme

STANDARD



OPTION



Messsystem

Auflösung Wägezelle à eichfähig:	3000 e
Kombinierter Fehler:	0,023 %
Nennkennwert:	2
OIML-Klasse:	C3
Wägebereich [Max]:	15 kg
Wägezellen-Verbindung:	4-wire
Y-Wert:	10000

Umgebungsbedingungen

Umgebungstemperatur (max.):	65 °C
Umgebungstemperatur (min.):	-35 °C
Verwendungstemperatur (max.):	40 °C
Verwendungstemperatur (min.):	-10 °C

Kategorie

Marke:	Sauter
--------	--------

Verpackung & Versand

Abmessungen Verpackung (BxTxH):	160 x 95 x 45 mm
Bruttogewicht:	217 g
Lieferzeit:	24 h
Nettogewicht:	177 g
Versandart:	Paketdienst

Bauform

Abmessungen (BxTxH):	130 x 30 x 22 mm
Abmessungen Wägeplatte (BxTxH):	250 x 350 x 0 mm
Kabellänge:	40 cm