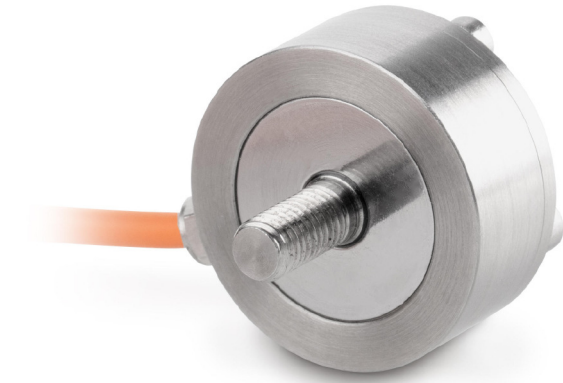


# KERN CO 2000-Y2

Miniatur-Knopfmesszellen aus rostfreiem Edelstahl

**KERN**<sup>®</sup>



## Messsystem

Kombinierter Fehler:	0,500 %
Nennkennwert:	1,500
OIML-Klasse:	G5
Wägebereich [Max]:	2 t
Wägezellen-Verbindung:	4-wire

## Umgebungsbedingungen

Verwendungstemperatur (max.):	40 °C
Verwendungstemperatur (min.):	0 °C

## Kategorie

Marke:	Sauter
--------	--------

## Verpackung & Versand

Abmessungen Verpackung (BxTxH):	120 x 90 x 85 mm
Bruttogewicht:	562 g
Lieferzeit:	24 h
Nettogewicht:	524 g
Versandart:	Paketdienst

## Bauform

Kabellänge:	2 m
-------------	-----