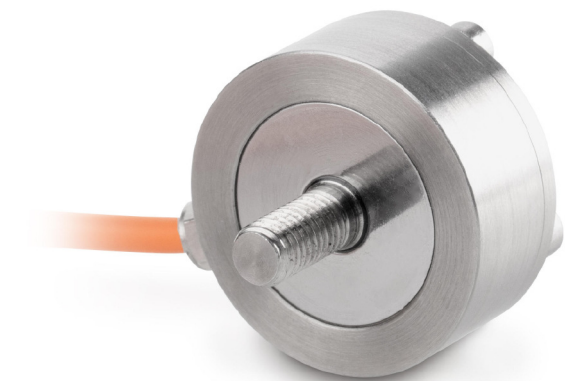


KERN CO 1000-Y2

Miniatur-Knopfmesszellen aus rostfreiem Edelstahl



Messsystem

Kombinierter Fehler:	0,500 %
Nennkennwert:	1,500
OIML-Klasse:	G5
Wägebereich [Max]:	1 t
Wägezellen-Verbindung:	4-wire

Umgebungsbedingungen

Verwendungstemperatur (max.):	40 °C
Verwendungstemperatur (min.):	0 °C

Kategorie

Marke:	Sauter
--------	--------

Verpackung & Versand

Abmessungen Verpackung (BxTxH):	120 x 90 x 85 mm
Bruttogewicht:	512 g
Lieferzeit:	24 h
Nettogewicht:	472 g
Versandart:	Paketdienst

Bauform

Kabellänge:	2 m
-------------	-----