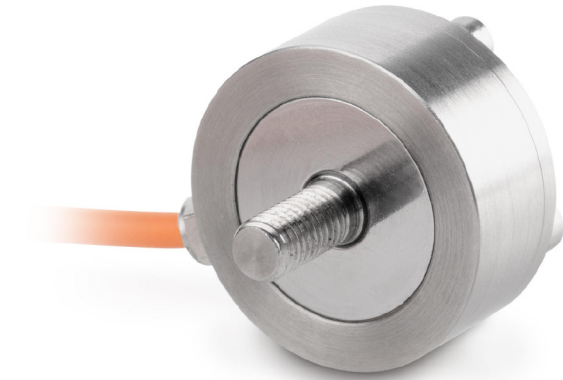


KERN CO10-Y3

Miniatur-Knopfmesszellen aus rostfreiem Edelstahl

KERN[®]



Messsystem

| | |
|------------------------|---------|
| Kombinierter Fehler: | 0,100 % |
| Nennkennwert: | 2 |
| OIML-Klasse: | G2 |
| Wägebereich [Max]: | 10 kg |
| Wägezellen-Verbindung: | 4-wire |

Umgebungsbedingungen

| | |
|-------------------------------|-------|
| Verwendungstemperatur (max.): | 40 °C |
| Verwendungstemperatur (min.): | 0 °C |

Kategorie

| | |
|--------|--------|
| Marke: | Sauter |
|--------|--------|

Verpackung & Versand

| | |
|---------------------------------|-------------------|
| Abmessungen Verpackung (BxTxH): | 150 x 105 x 40 mm |
| Bruttogewicht: | 77 g |
| Lieferzeit: | 24 h |
| Nettogewicht: | 37 g |
| Versandart: | Paketdienst |

Bauform

| | |
|-------------|-----|
| Kabellänge: | 2 m |
|-------------|-----|