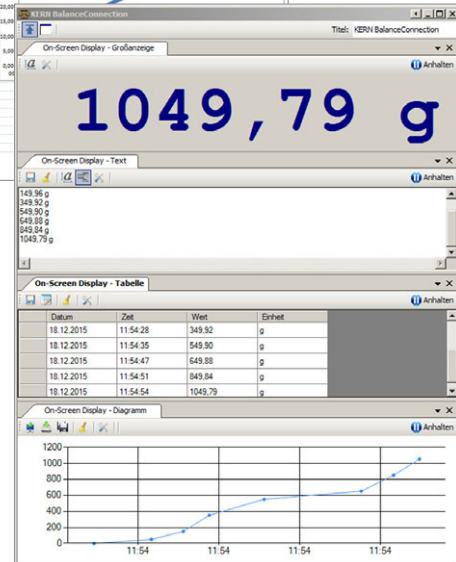
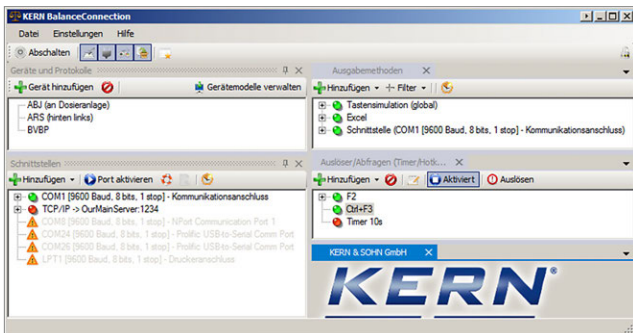
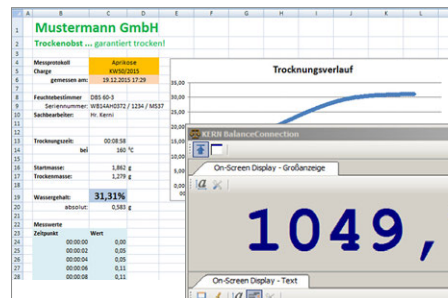
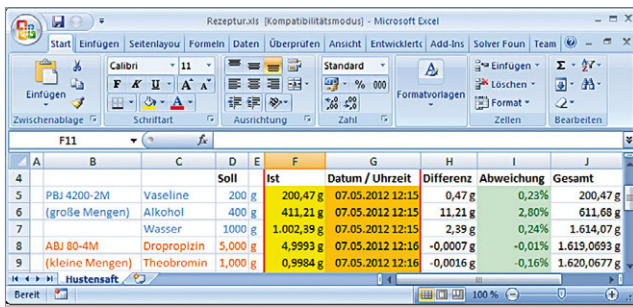


BalanceConnection Pro KERN SCD-4.0-PRO

## KERN Software BalanceConnection SCD-4.0 Pro

NEW



Professionelle und hoch flexible Aufzeichnung oder Übertragung von Messwerten, insbesondere auch nach Microsoft® Excel oder Access

### Merkmale

- Für Betriebssysteme Windows XP, Vista, 7, 8, 8.1, 10
- Unterstützt Waagen und Messgeräte mit RS-232, RS-485, Bluetooth, LAN- oder WLAN-Netzwerk (TCP/UDP/IP)
- Hochflexible Formatierung und Gestaltung der Ausgabe (beliebige Reihenfolge und Positionierung, Formatierung und Rundung), insbesondere auf Wunsch auch Aufzeichnung von Datum und Uhrzeit zu jedem übertragenen Wert
- Beliebige Anzahl von Geräten/Schnittstellen anschließbar, auch gleichzeitige und synchronisierte Aufzeichnung mehrerer Waagen
- Tasten- oder zeitgesteuerte Abfrage von Messwerten oder Auslösen von Gerätefunktionen, auch für Daueraufzeichnungen
- Schnittstellen-Protokolle der KERN-Waagen (Standardkonfiguration) sind bereits vordefiniert. Unterstützung anderer Waagen durch flexible Konfiguration möglich
- Passendes Schnittstellenkabel bei Bestellung mit Waage inklusive
- Viele verschiedene Übertragungs- und Aufzeichnungsmöglichkeiten:
  - Microsoft® Excel/Access/Word im Vorder- oder Hintergrund
  - Andere Windows-Anwendung (durch Tastensimulation), z. B. Versandsoftware oder ERP-System (SAP, Sage, ...)

- Datei-Aufzeichnung (z. B. als Text oder CSV Datei)
- Freier Ausdruck auf Text-, Etiketten- oder auch Büro-Druckern
- Bildschirm-Ausgaben wie Großanzeige, Verlaufsdigramm (Trocknungskurve Feuchtebestimmer), ...

### Zusätzliche Merkmale der BalanceConnection PRO Version:

- ODBC/SQL Datenbanken wie SQL Server oder MySQL
- Übergabe an HTTP Webservices/Web-Forms
- Histogramm
- Ermöglicht die Anbindung von medizinischen Waagen an Praxis-EDV-Systeme über das Gerätedatentransfer (GDT) Protokoll sowie das HL7 Protokoll
- Ausführung von Programmen/Skripts über frei definierbare Kommandozeilen
- Befehlssequenzen
- Festlegen von Bedingungen (conditions) für bestimmte Ereignisse und die Reaktion darauf
- Filter zur Stabilitätserkennung (konfigurierbare Wertübernahme)
- Zentrale Konfigurationshaltung, z. B. im Netzwerk
- On-Screen-Displays mit konfigurierbarer Benutzerschnittstelle für flexible Waagenbedienung

### Vorteile

- Ideale Software, wenn erhobene Wägedaten an einen Windows PC übergeben werden sollen
- Besonders geeignet für die professionelle Integration von Wägesystemen in bestehende Netzwerke, bei einer hohen Anforderung an eine automatisierte Datenübernahme und Weiterverarbeitung, für die Einbindung von Datenbanken
- Automatische Aufzeichnung, z. B. bei Dauerversuchen
- GLP-konforme Laborsoftware
- Pro Lizenz beliebig viele Waagen an einem PC/Arbeitsplatz verwendbar
- Branchen- und anwendungsübergreifend einsetzbar
- Auch als kostenoptimiertes Paket mit 5 Lizenzen lieferbar, **Sie sparen mehr als 30 %!**
- Auch als bequeme Download-Lizenz sofort verfügbar
- Lieferumfang: 1 CD, 1 Lizenz KERN SCD-4.0-PRO
- Lieferumfang: 1 CD, 5 Lizenzen KERN SCD-4.0-PROS05
- Lieferumfang: Downloadlink für 1 Lizenz, KERN SCD-4.0-PRO-DL

## Piktogramme

<b>Interne Justierautomatik:</b> Einstellen der Genauigkeit durch internes motorgetriebenes Justiergewicht	<b>KERN Communication Protocol (KCP):</b> Ist ein standardisierter Schnittstellen-Befehlssatz für KERN-Waagen und andere Instrumente, der das Abrufen und Steuern aller relevanten Parameter und Gerätefunktionen erlaubt. KERN Geräte mit KCP kann man so ganz einfach in Computer, Industriesteuerungen und andere digitale Systeme integrieren.	<b>Staub- und Spritzwasserschutz IPxx:</b> Die Schutzklasse ist im Piktogramm angegeben.
<b>Justierprogramm CAL:</b> Zum Einstellen der Genauigkeit. Externes Justiergewicht notwendig	<b>GLP/ISO-Protokoll:</b> Die Waage gibt Seriennummer, ID, Datum und Uhrzeit aus, unabhängig vom angeschlossenen Drucker	<b>Edelstahl:</b> Die Waage ist gegen Korrosion geschützt
<b>Easy Touch:</b> Geeignet für die Verbindung, Datenübertragung und Steuerung durch PC, Tablet oder Smartphone	<b>GLP/ISO-Protokoll:</b> Mit Datum und Uhrzeit. Nur mit KERN-Druckern	<b>Unterflurwägung:</b> Möglichkeit der Lastaufnahme an der Waagen-Unterseite
<b>Speicher:</b> Waageninterne Speicherplätze, z. B. für Tara-gewichte, Wägedaten, Artikeldaten, PLU usw.	<b>Stückzählen:</b> Referenzstückzahlen wählbar. Anzeigen-umschaltung von Stück auf Gewicht	<b>Batterie-Betrieb:</b> Für Batterie-Betrieb vorbereitet. Der Batterietyp ist beim jeweiligen Gerät angegeben
<b>Alibi-Speicher:</b> Sichere, elektronische Archivierung von Wäge-ergebnissen, konform zu Norm 2014/31/EU.	<b>Rezeptur-Level A:</b> Die Gewichtswerte der Rezeptur-Bestandteile können aufaddiert und das Gesamtgewicht der Rezeptur ausgedruckt werden	<b>Akku-Betrieb:</b> Wiederaufladbares Set
<b>Datenschnittstelle RS-232:</b> Zum Anschluss der Waage an Drucker, PC oder Netzwerk	<b>Rezeptur-Level B:</b> Interner Speicher für komplette Rezepturen mit Name und Sollwert der Rezeptur-Bestandteile. Displayunterstützte Benutzerführung	<b>Universal-Netzadapter:</b> mit Universaleingang und optionalen Eingangsstecker-Adaptern für A) EU, CH; B) EU, CH, GB, USA; C) EU, CH, GB, USA, AUS
<b>Datenschnittstelle RS-485:</b> Zum Anschluss der Waage an Drucker, PC oder andere Peripheriegeräte. Geeignet für die Datenübertragung über größere Strecken. Netzwerk in Bus-Topologie möglich	<b>Rezeptur-Level C:</b> Interner Speicher für komplette Rezepturen mit Name und Sollwert der Rezeptur-Bestandteile, displayunterstützte Benutzerführung, Multiplikations-Funktion, Rezepturanpassung bei Überdosierung oder Barcode-Erkennung	<b>Netzadapter:</b> 230 V/50 Hz. Serienmäßig Standard EU. Auf Bestellung auch in Standard GB, USA oder AUS lieferbar
<b>Datenschnittstelle USB:</b> Zum Anschluss der Waage an Drucker, PC oder andere Peripheriegeräte	<b>Summier-Level A:</b> Die Gewichtswerte gleichartiger Wägegüter können aufaddiert und die Summe ausgedruckt werden	<b>Netzteil:</b> In der Waage integriert. 230 V/50 Hz in EU. Weitere Standards, wie z. B. GB, USA, AUS auf Anfrage
<b>Datenschnittstelle Bluetooth*:</b> Zur Datenübertragung von Waage zu Drucker, PC oder anderen Peripheriegeräten	<b>Prozentbestimmung:</b> Feststellen der Abweichung in % vom Sollwert (100 %)	<b>Wägeprinzip: Dehnungsmessstreifen:</b> Elektrischer Widerstand auf einem elastischen Verformungskörper
<b>Datenschnittstelle WLAN:</b> Zur Datenübertragung von Waage zu Drucker, PC oder anderen Peripheriegeräten	<b>Wägeeinheiten:</b> Per Tastendruck umschaltbar z. B. auf nicht-metrische Einheiten. Weitere Details siehe Internet	<b>Wägeprinzip: Stimmgabel:</b> Ein Resonanzkörper wird lastabhängig elektromagnetisch in Schwingung versetzt
<b>Steuerausgang (Optokoppler, Digital I/O):</b> Zum Anschluss von Relais, Signallampen, Ventilen etc.	<b>Wägen mit Toleranzbereich:</b> (Checkweighing) Oberer und unterer Grenzwert programmierbar, z. B. zum Sortieren und Portionieren. Der Vorgang wird durch ein akustisches oder optisches Signal unterstützt, siehe jeweiliges Modell	<b>Wägeprinzip: Elektromagnetische Kraftkompensation:</b> Spule in einem Permanentmagneten. Für genaueste Wägungen
<b>Schnittstelle Analog:</b> zum Anschluss eines geeigneten Peripheriegerätes zur analogen Messwertverarbeitung	<b>Hold-Funktion:</b> (Tierwägeprogramm) Bei unruhigen Wägebedingungen wird durch Mittelwertbildung ein stabiler Wägewert errechnet	<b>Wägeprinzip: Single-Cell-Technologie:</b> Weiterentwicklung des Kraftkompensationsprinzips mit höchster Präzision
<b>Zweitwaagenschnittstelle:</b> Zum Anschluss einer zweiten Waage		<b>Eichung:</b> Die Dauer der Eichung in Tagen ist im Piktogramm angegeben
<b>Netzwerkschnittstelle:</b> Zum Anschluss der Waage an ein Ethernet-Netzwerk.		<b>DAkKS-Kalibrierung:</b> Die Dauer der DAkKS-Kalibrierung in Tagen ist im Piktogramm angegeben
<b>Kabellose Datenübertragung:</b> zwischen der Wägeeinheit und Auswerteeinheit über integriertes Funkmodul		<b>Paketversand per Kurierdienst:</b> Die Dauer der internen Produktbereitstellung in Tagen ist im Piktogramm angegeben

\*Der Name *Bluetooth*® und die Logos sind eingetragene Warenzeichen und gehören der Bluetooth SIG, Inc.. Jede Verwendung dieser Warenzeichen durch die KERN & SOHN GmbH erfolgt unter Lizenz. Andere Warenzeichen oder Markennamen sind eingetragene Warenzeichen ihrer jeweiligen Besitzer.

## KERN – Präzision ist unser Geschäft

Zur Sicherung der hohen Präzision Ihrer Waage bietet KERN Ihnen das für Ihre Waage passende Prüfgewicht in den OIML Fehlergrenzenklassen E1 – M3 von 1 mg – 2500 kg an. Zusammen mit einem DAkKS-Kalibrierschein, die beste Voraussetzung für eine korrekte Waagenkalibrierung.

Das KERN-Kalibrierlabor für Prüfgewichte und elektronische Waagen gehört zu den modernsten und bestausgestatteten DAkKS-Kalibrierlaboratorien für Prüfgewichte, Waagen und Kraftmessung in Europa. Dank des hohen Automatisierungsgrades kann KERN 24 Stunden am Tag, 7 Tage die Woche DAkKS-Kalibrierungen von Prüfgewichten, Waagen und Kraftmessgeräten durchführen.

### Leistungsumfang KERN Kalibrierlabor:

- DAkKS-Kalibrierung von Waagen mit einer Höchstlast bis zu 50 t
- DAkKS-Kalibrierung von Gewichtsstücken im Bereich von 1 mg – 2500 kg
- Volumenbestimmung und Suszeptibilitätsmessung (magnetische Eigenschaften) von Prüfgewichten
- Datenbankgestütztes Prüfmittelmanagement und Erinnerungsservice
- Kalibrierung von Kraftmessgeräten
- DAkKS-Kalibrierscheine in den Sprachen DE, GB, FR, IT, ES, NL, PL
- Konformitätsbewertungen und Nacheichung von Waagen und Gewichtsstücken

## Ihr KERN Fachhändler: