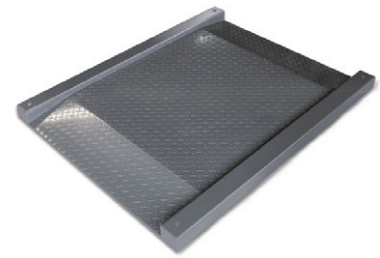
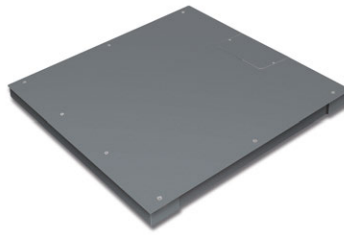
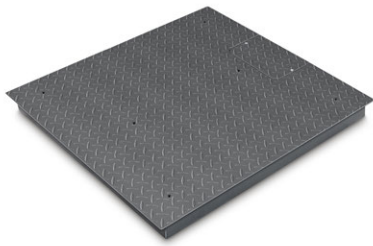


Wägebrücken KERN KIP · KFP · KFD



3 KERN KIP-V20M

Wägebrücke



- Wägebrücke aus rutschfestem Stahl-Riffelblech, lackiert, verschweißt
- 4 Wägezellen, Stahl, silikonbeschichtet, IP67, OIML-R60-Zulassung zur Eichung, Klasse III, 3000 e
- Einbaufähig durch Grubenrahmen (optional)
- Libelle und Fußschrauben zum exakten Nivellieren der Waage serienmäßig
- Bequemer Zugang zur Junction-Box von oben
- Bequemes Nivellieren der Wägebrücke von oben
- Zubehör siehe KERN BID, Seite 113/114

4 KERN KFP-V20 IP67

Wägebrücke



- **C** Wägeplatte von oben verschraubt (Modelle mit [Max] ≤ 1500 kg), dadurch leicht abzunehmen und hygienisch und gut zu reinigen.
- Wägebrücke Stahl lackiert, Wägeplattengröße 1500×1500×130 mm Stahl-Riffelblech. Extrem biegesteif durch hohe Materialstärke
- 4 Wägezellen, Stahl, silikonbeschichtet, IP67, OIML-R60-Zulassung zur Eichung, Klasse III, 3000 e
- Einbaufähig durch Grubenrahmen (optional)
- Libelle und Fußschrauben zum exakten Nivellieren der Waage serienmäßig
- Bequemer Zugang zur Junction-Box von oben
- Bequemes Nivellieren der Wägebrücke von oben
- Zubehör siehe KERN BFB, Seite 115/116

5 KERN KFD-V20

Wägebrücke



- Wägebrücke aus rutschfestem Stahl-Riffelblech, lackiert, zwei Auffahrampen integriert, extrem biegesteif
- Extrem flach für Auffahren ohne Hindernis: Auffahrhöhe nur 45 mm
- 4 Wägezellen, legierter Stahl, silikonbeschichtet, IP67, OIML-R60-Zulassung zur Eichung, Klasse III, 3000 e
- Zubehör siehe KERN NFB, Seite 124



Modell	Wägebereich [Max] kg	Ablesbarkeit [d] g	Eichwert [e] g	Mindestlast [Min] g	Kabellänge ca. m	Nettogewicht ca. kg	Wägeplatte B×T×H mm
3 Wägebrücke KIP-V20M							
KIP 600V20SM	600	200	200	4000	5	130	1000×1000×108
KIP 600V20M	600	200	200	4000	5	150	1500×1200×108
KIP 1500V20SM	1500	500	500	10000	5	130	1000×1000×108
KIP 1500V20EM	1500	500	500	10000	5	140	1250×1000×108
KIP 1500V20M	1500	500	500	10000	5	150	1500×1250×108
KIP 3000V20M	3000	1000	1000	20000	5	150	1500×1250×108
KIP 3000V20LM	3000	1000	1000	20000	5	180	1500×1500×108
4 Wägebrücke KFP-V20 IP67							
KFP 600V20SNM	600	200	200	4000	5	105	1000×1000×80
KFP 600V20NM	600	200	200	4000	5	135	1500×1250×80
KFP 1500V20SNM	1500	500	500	10000	5	105	1000×1000×80
KFP 1500V20NM	1500	500	500	10000	5	135	1500×1250×90
KFP 1500V20LNM	1500	500	500	10000	5	185	1500×1500×130
KFP 3000V20NM	3000	1000	1000	20000	5	135	1500×1250×90
KFP 3000V20LNM	3000	1000	1000	20000	5	155	1500×1500×80
KFP 6000V20M	6000	2000	2000	40000	5	210	1500x1500x130
5 Wägebrücke KFD-V20							
KFD 600V20M	600	200	200	4000	5	125	1600×1200×78
KFD 600V20LM	600	200	200	4000	5	155	1800×1400×80
KFD 1500V20M	1500	500	500	10000	5	125	1600×1200×78
KFD 1500V20LM	1500	500	500	10000	5	175	1800×1400×78

Piktogramme

<p>Interne Justierautomatik: Einstellen der Genauigkeit durch internes motorgetriebenes Justiergewicht</p>	<p>KERN Communication Protocol (KCP): Ist ein standardisierter Schnittstellen-Befehlssatz für KERN-Waagen und andere Instrumente, der das Abrufen und Steuern aller relevanten Parameter und Gerätefunktionen erlaubt. KERN Geräte mit KCP kann man so ganz einfach in Computer, Industriesteuerungen und andere digitale Systeme integrieren.</p>	<p>Unterflurwägung: Möglichkeit der Lastaufnahme an der Waagen-Unterseite</p>
<p>Justierprogramm CAL: Zum Einstellen der Genauigkeit. Externes Justiergewicht notwendig</p>	<p>GLP/ISO-Protokoll: Die Waage gibt Seriennummer, ID, Datum und Uhrzeit aus, unabhängig vom angeschlossenen Drucker</p>	<p>Batterie-Betrieb: Für Batterie-Betrieb vorbereitet. Der Batterietyp ist beim jeweiligen Gerät angegeben</p>
<p>Easy Touch: Geeignet für die Verbindung, Datenübertragung und Steuerung durch PC, Tablet oder Smartphone</p>	<p>GLP/ISO-Protokoll: Mit Datum und Uhrzeit. Nur mit KERN-Druckern</p>	<p>Akku-Betrieb: Wiederaufladbares Set</p>
<p>Speicher: Waageninterne Speicherplätze, z. B. für Taragewichte, Wägedaten, Artikeldaten, PLU usw.</p>	<p>GLP/ISO-Protokoll: Mit Datum und Uhrzeit. Nur mit KERN-Druckern</p>	<p>Universal-Netzadapter: mit Universaleingang und optionalen Eingangsstecker-Adaptoren für A) EU, CH, GB; B) EU, CH, GB, USA; C) EU, CH, GB, USA, AUS</p>
<p>Alibi-Speicher: Sichere, elektronische Archivierung von Wägedaten, konform zu Norm 2014/31/EU.</p>	<p>Stückzählen: Referenzstückzahlen wählbar. Anzeigenumschaltung von Stück auf Gewicht</p>	<p>Netzadapter: 230 V/50 Hz. Serienmäßig Standard EU, CH. Auf Bestellung auch in Standard GB, USA oder AUS lieferbar</p>
<p>Datenschnittstelle RS-232: Zum Anschluss der Waage an Drucker, PC oder Netzwerk</p>	<p>Rezeptur-Level A: Die Gewichtswerte der Rezeptur-Bestandteile können aufaddiert und das Gesamtgewicht der Rezeptur ausgedruckt werden</p>	<p>Netzteil: In der Waage integriert. 230 V/50 Hz in EU. Weitere Standards, wie z. B. GB, USA, AUS auf Anfrage</p>
<p>Datenschnittstelle RS-485: Zum Anschluss der Waage an Drucker, PC oder andere Peripheriegeräten. Geeignet für die Datenübertragung über größere Strecken. Netzwerk in Bus-Topologie möglich</p>	<p>Rezeptur-Level B: Interner Speicher für komplette Rezepturen mit Name und Sollwert der Rezeptur-Bestandteile. Displayunterstützte Benutzereführung</p>	<p>Wägeprinzip: Dehnungsmessstreifen: Elektrischer Widerstand auf einem elastischen Verformungskörper</p>
<p>Datenschnittstelle USB: Zum Anschluss der Waage an Drucker, PC oder andere Peripheriegeräten</p>	<p>Summier-Level A: Die Gewichtswerte gleichartiger Wägegüter können aufaddiert und die Summe ausgedruckt werden</p>	<p>Wägeprinzip: Stimmgabel: Ein Resonanzkörper wird lastabhängig elektromagnetisch in Schwingung versetzt</p>
<p>Datenschnittstelle Bluetooth*: Zur Datenübertragung von Waage zu Drucker, PC oder anderen Peripheriegeräten</p>	<p>Prozentbestimmung: Feststellen der Abweichung in % vom Sollwert (100 %)</p>	<p>Wägeprinzip: Elektromagnetische Kraftkompensation: Spule in einem Permanentmagneten. Für genaueste Wägungen</p>
<p>Datenschnittstelle WLAN: Zur Datenübertragung von Waage zu Drucker, PC oder anderen Peripheriegeräten</p>	<p>Wägeeinheiten: Per Tastendruck umschaltbar z. B. auf nichtmetrische Einheiten. Weitere Details siehe Internet</p>	<p>Wägeprinzip: Single-Cell-Technologie: Weiterentwicklung des Kraftkompensationsprinzips mit höchster Präzision</p>
<p>Steuerausgang (Optokoppler, Digital I/O): Zum Anschluss von Relais, Signallampen, Ventilen etc.</p>	<p>Wägen mit Toleranzbereich: (Checkweighing) Oberer und unterer Grenzwert programmierbar, z. B. zum Sortieren und Portionieren. Der Vorgang wird durch ein akustisches oder optisches Signal unterstützt, siehe jeweiliges Modell</p>	<p>Eichung: Die Dauer der Eichung in Tagen ist im Piktogramm angegeben</p>
<p>Schnittstelle Analog: zum Anschluss eines geeigneten Peripheriegerätes zur analogen Messwertverarbeitung</p>	<p>Hold-Funktion: (Tierwägeprogramm) Bei unruhigen Wägebewegungen wird durch Mittelwertbildung ein stabiler Wägewert errechnet</p>	<p>DAkKS-Kalibrierung: Die Dauer der DAkKS-Kalibrierung in Tagen ist im Piktogramm angegeben</p>
<p>Zweitwaagenschnittstelle: Zum Anschluss einer zweiten Waage</p>	<p>Staub- und Spritzwasserschutz IPxx: Die Schutzklasse ist im Piktogramm angegeben</p>	<p>Werkskalibrierung (ISO): Die Dauer der Werkskalibrierung in Tagen ist im Piktogramm angegeben</p>
<p>Netzwerkschnittstelle: Zum Anschluss der Waage an ein Ethernet-Netzwerk.</p>		<p>Paketversand per Kurierdienst: Die Dauer der internen Produktbereitstellung in Tagen ist im Piktogramm angegeben</p>
		<p>Palettenversand per Spedition: Die Dauer der internen Produktbereitstellung in Tagen ist im Piktogramm angegeben</p>

*Der Name *Bluetooth*® und die Logos sind eingetragene Warenzeichen und gehören der Bluetooth SIG, Inc. Jedwede Verwendung dieser Warenzeichen durch die KERN & SOHN GmbH erfolgt unter Lizenz. Andere Warenzeichen oder Markennamen sind eingetragene Warenzeichen ihrer jeweiligen Besitzer.

KERN – Präzision ist unser Geschäft

Zur Sicherung der hohen Präzision Ihrer Waage bietet KERN Ihnen das für Ihre Waage passende Prüfgewicht in den OIML Fehlergrenzenklassen E1 – M3 von 1 mg – 2500 kg an. Zusammen mit einem DAkKS-Kalibrierschein, die beste Voraussetzung für eine korrekte Waagenkalibrierung.

Das KERN-Kalibrierlabor für Prüfgewichte und elektronische Waagen gehört zu den modernsten und bestausgestatteten DAkKS-Kalibrierlaboratorien für Prüfgewichte, Waagen und Kraftmessung in Europa. Dank des hohen Automatisierungsgrades kann KERN 24 Stunden am Tag, 7 Tage die Woche DAkKS-Kalibrierungen von Prüfgewichten, Waagen und Kraftmessgeräten durchführen.

Leistungsumfang KERN Kalibrierlabor:

- DAkKS-Kalibrierung von Waagen mit einer Höchstlast bis zu 50 t
- DAkKS-Kalibrierung von Gewichtsstücken im Bereich von 1 mg – 2500 kg
- Volumenbestimmung und Suszeptibilitätsmessung (magnetische Eigenschaften) von Prüfgewichten
- Datenbankgestütztes Prüfmittelmanagement und Erinnerungsservice
- Kalibrierung von Kraftmessgeräten
- DAkKS-Kalibrierscheine in den Sprachen DE, EN, FR, IT, ES, NL, PL
- Konformitätsbewertungen und Nacheichung von Waagen und Gewichtsstücken

Ihr KERN Fachhändler: