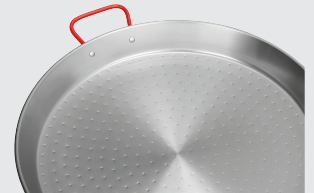




- ▶ Durchmesser Stellfläche: 280 mm
- ▶ Höhe innen: 44 mm



- ▶ Ausführung Bratfläche
 - ✓ Stahl, poliert
 - ✓ Strukturiert



Robust, ganzflächig aus poliertem Stahl, strukturierte Garfläche mit hohem Rand, hitzebeständige Griffe – Die Bartscher-Paella-Pfannen sind auch bestens geeignet für die Zubereitung von Bratkartoffeln, Geschnetzeltem, Pfannengyros, oder Chili con carne.

- Durchmesser Stellfläche: 280 mm
- Material: Stahl
Poliert
- Wichtiger Hinweis: -
- Mit Griff(en): Ja
- Griff abnehmbar: Nein
- Durchmesser: 340 mm
- Höhe Innen: 44 mm
- Ausführung Bratfläche: Stahl, poliert
Strukturiert
- Griff-Eigenschaften: Hitzebeständig
Rot lackiert
- Maße: B 450 x T 340 x H 45 mm
- Gewicht: 0,76 kg

Intensiv-Kraftreiniger F1L, 2er-Set



- Bestellmengeneinheit: 1 Karton (2 Flaschen)
- Inhalt: 2 x 1 Liter
- Ph-Wert: 14
- HACCP-konform: Ja
- Chlorfrei: Ja
- Phosphatfrei: Ja
- Inklusive: 1 Sprühkopf
1 Sprühlanze
- Wichtiger Hinweis: Achtung: Nicht geeignet für alkaliempfindliche Oberflächen wie Aluminium

Art.-Nr. 173080
GTIN 4015613731933

Topfhandschuhe 300



- Farbe: Schwarz
- Waschbar: Nein
- Hitzebeständig bis: 250 °C
- Länge: 300 mm
- Eigenschaften: Mit Flammenschutz
Mit Aufhänger
Stoffdichte: 640 g/m²
Baumwolle 100 % (außen)
- Material: Zum Erhalt des Flammenschutzes nicht waschen
- Wichtiger Hinweis: B 200 x T 300 x H 35 mm
- Maße: 0,23 kg
- Gewicht:

Art.-Nr. A500510
GTIN 4015613735467