



▶ Art der Einschübe: Quer

✓ Format: 1/1 GN

✓ Anzahl: 4



▶ Knebel mit Digital-Anzeige für Temperatur und Zeit

✓ Signalton nach Ablauf der Zeit (1 - 120 Minuten)



▶ Doppeltürverglasung

▶ Abgerundete Backkammer

▶ Auflageschienen herausnehmbar



Der AT211-MDI mit Einschüben im praktischen 1/1 GN-Format und robuster Edelstahl-Backkammer bietet die bewährten Features der AT-Serie. Für einen hohen Bedienkomfort sorgen die digitalen Knebel mit einer schnellen und unkomplizierten Regulierung von Temperatur und Zeit.

- | | |
|--|--|
| <ul style="list-style-type: none"> • Lüftergeschwindigkeit: 1 Stufe • Anzahl Garprogramme: 1 • Anzahl Garphasen: 1 • Anzahl Lüfter: 2 • Schutzart: IPX3 • Serie: AT • Material Garraum: Edelstahl • Material: Edelstahl • Funktionen: Umluft • Temperaturbereich: 50 °C bis 300 °C • Temperaturregelung: Elektronisch in 1 °C-Schritten • Zeiteinstellung: 0 bis 120 Minuten • Thermostat: Ja • Maße innen: B 565 x T 385 x H 350 mm • Art der Einschübe: Quer • Format Einschübe: 1/1 GN • Anzahl Einschübe: 4 • Abstand zwischen den Einschüben: 70 mm • Wasseranschluss: - • LED-Anzeige: - • Geräte-Anschluss: Steckerfertig • Kontrollleuchte: Ein/Aus • Wichtiger Hinweis: - • Anschlusswert: 3 kW 230 V 50 Hz • Aufheizzeit: Ca. 12 Minuten (150°C) • Ein-/Ausschalter: Ja • Inklusive: 1 Rost
1 GN-Behälter • Innenbeleuchtung: Ja | <ul style="list-style-type: none"> • Timer: Ja • Steuerung: MDI-Knebel • Eigenschaften: Abgerundete Backkammer
Auflageschienen herausnehmbar
Doppeltürverglasung
Knebel mit Digital-Anzeige für Temperatur und Zeit
Memory-Funktion
Mögliche Pausierung des Garprozesses über Temperaturregler
Signalton nach Ablauf der Zeit (1 - 120 Minuten) • Maße: B 700 x T 625 x H 540 mm • Gewicht: 42,2 kg |
|--|--|

Intensiv-Kraftreiniger F1L, 2er-Set



- Bestellmengeneinheit: 1 Karton (2 Flaschen)
- Inhalt: 2 x 1 Liter
- Ph-Wert: 14
- HACCP-konform: Ja
- Chlorfrei: Ja
- Phosphatfrei: Ja
- Inklusive: 1 Sprühkopf
1 Sprühlanze
- Wichtiger Hinweis: Achtung: Nicht geeignet für alkaliempfindliche Oberflächen wie Aluminium

Art.-Nr. 173080
GTIN 4015613731933

Kraftreiniger F1L, 2er-Set



- Ausgelegt für: Hartnäckige Verunreinigungen, insbesondere im Küchenbereich
Grill- und Kombidämpferreinigung (ohne Reinigungssystem)
- Inhalt: 2 x 1 Liter
- Ausführung: Flüssig
Hochkonzentrat
- Ph-Wert: 13,5
- HACCP-konform: Ja
- Chlorfrei: Ja
- Phosphatfrei: Ja

Art.-Nr. 173078
GTIN 4015613731926

Topfhandschuhe 300



- Farbe: Schwarz
- Waschbar: Nein
- Hitzebeständig bis: 250 °C
- Länge: 300 mm
- Eigenschaften: Mit Flammschutz
Mit Aufhänger
Stoffdichte: 640 g/m²
Baumwolle 100 % (außen)
- Material: Baumwolle 100 % (außen)
- Wichtiger Hinweis: Zum Erhalt des Flammschutzes nicht waschen
- Maße: B 200 x T 300 x H 35 mm
- Gewicht: 0,23 kg

Art.-Nr. A500510
GTIN 4015613735467

Backtrennspray 500ml DS



- Inhalt / Dose: 500 ml
- Material: 100 % pflanzliche Öle
- Ausgelegt zum: Einfetten von Formen, Blechen, Pfannen und Waffeleisen
- Wichtiger Hinweis: -
- Bestellmengeneinheit: 2 Kartons (1 Karton à 6 Dosen)
- Maße: B 65 x T 65 x H 240 mm
- Gewicht: 0,37 kg

Art.-Nr. 173060
GTIN 4015613498508

Topfhandschuhe 370



- **Eigenschaften:** Mit Flammenschutz
Mit Aufhänger
Stoffdichte: 640 g/m²
- **Farbe:** Schwarz
- **Waschbar:** Nein
- **Hitzebeständig bis:** 250 °C
- **Länge:** 370 mm
- **Material:** Baumwolle 100 % (außen)
- **Wichtiger Hinweis:** Zum Erhalt des Flammenschutzes nicht waschen
- **Maße:** B 220 x T 370 x H 35 mm
- **Gewicht:** 0,28 kg

Art.-Nr. A500511
GTIN 4015613735474

Topfhandschuhe 420



- **Eigenschaften:** Mit Flammenschutz
Mit Aufhänger
Stoffdichte: 640 g/m²
- **Farbe:** Schwarz
- **Waschbar:** Nein
- **Hitzebeständig bis:** 250 °C
- **Länge:** 420 mm
- **Material:** Baumwolle 100 % (außen)
- **Wichtiger Hinweis:** Zum Erhalt des Flammenschutzes nicht waschen
- **Maße:** B 235 x T 420 x H 35 mm
- **Gewicht:** 0,36 kg

Art.-Nr. A500512
GTIN 4015613735481

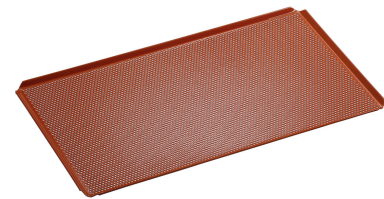
Topfhandschuhe 600



- **Eigenschaften:** Mit Flammenschutz
Mit Aufhänger
Stoffdichte: 640 g/m²
- **Farbe:** Schwarz
- **Waschbar:** Nein
- **Hitzebeständig bis:** 250 °C
- **Länge:** 600 mm
- **Material:** Baumwolle 100 % (außen)
- **Wichtiger Hinweis:** Zum Erhalt des Flammenschutzes nicht waschen
- **Maße:** B 230 x T 600 x H 35 mm
- **Gewicht:** 0,51 kg

Art.-Nr. A500513
GTIN 4015613735498

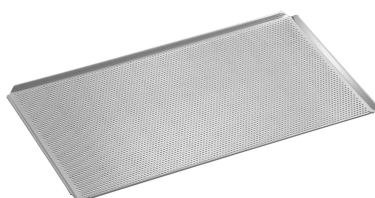
Lochblech 1/1-SI



- **Durchmesser Lochung:** 3 mm
- **Wichtiger Hinweis:** -
- **Material:** Aluminium
- **Gastronorm:** 1/1 GN
- **Silikonbeschichtung:** Ja
- **Materialstärke:** 1,5 mm
- **Lochung:** Ja
- **Temperaturbeständig bis:** 260 °C
- **Rand:** 4 Seiten, Umschlag
- **Maße:** B 530 x T 325 x H 10 mm
- **Gewicht:** 0,55 kg

Art.-Nr. 100428
GTIN 4015613734767

Lochblech 1/1-AL



- Durchmesser Lochung: 3 mm
- Gastronorm: 1/1 GN
- Silikonbeschichtung: Nein
- Materialstärke: 1,5 mm
- Lochung: Ja
- Temperaturbeständig bis: 260 °C
- Material: Aluminium
- Wichtiger Hinweis: -
- Rand: 4 Seiten, Umschlag
- Maße: B 530 x T 325 x H 10 mm
- Gewicht: 0,49 kg

Art.-Nr. 100427
GTIN 4015613734750

Backblech 1/1-AL



- Gastronorm: 1/1 GN
- Rand: 4 Seiten, Umschlag
- Silikonbeschichtung: Nein
- Materialstärke: 1,5 mm
- Lochung: Nein
- Temperaturbeständig bis: 260 °C
- Material: Aluminium
- Wichtiger Hinweis: -
- Maße: B 530 x T 325 x H 10 mm
- Gewicht: 0,69 kg

Art.-Nr. 100426
GTIN 4015613734743

Toastzange 100A151301

STAINLESS
STEEL



- Material: Edelstahl
- Wichtiger Hinweis: -
- Maße: B 101 x T 340 x H 70 mm
- Gewicht: 0,24 kg

Art.-Nr. A151301
GTIN 4015613753119

Garkorb 110

STAINLESS
STEEL



- Gastronorm: 1/1 GN
- Maße Korb: B 490 x T 275 x H 50 mm
- Inhalt: 7 Liter
- Material: Edelstahl
- Wichtiger Hinweis: -
- Maße: B 536 x T 326 x H 61 mm
- Gewicht: 1,1 kg

Art.-Nr. 900300
GTIN 4015613788111