



- ▶ Bis zu 4 x 438 x 315 mm
- ▶ Abstand zwischen den Einschüben: 70 mm



- ▶ Mit Grill

- ▶ Mit Beschwädung
- ✓ Festwasseranschluss 3/4"

- ▶ Doppeltürverglasung



- ▶ Auflageschienen herausnehmbar



- ▶ Anzahl Lüfter: 2

Die AT-Serie: Kochintelligenz zum Grillen, Braten und Backen.
 Vollampf bis zu 300 Grad – die Serie AT bietet Ihnen leistungsstarke Heißluftofen-Vielfalt.

- | | | | |
|------------------------------------|---|---------------------|--|
| • Anschlusswert: | 2,7 kW 230 V 50/60 Hz | • Kontrollleuchte: | Beschwädung
Zeit |
| • Geräte-Anschluss: | Steckerfertig | • Eigenschaften: | Doppeltürverglasung
Abgerundete Backkammer
Auflageschienen herausnehmbar
Signalton nach Ablauf der Zeit |
| • Temperaturbereich: | 50 °C bis 300 °C | • Thermostat: | Ja |
| • Steuerung: | Knebel | • Ein-/Ausschalter: | Nein |
| • Funktionen: | Umluft
Grill-Funktion
Beschwädung | • Aufheizzeit: | Ca. 8 Minuten (150°C) |
| • Art der Einschübe: | Quer | • Maße: | B 600 x T 610 x H 580 mm |
| • Anzahl Einschübe: | 4 | • Gewicht: | 40 kg |
| • Abstand zwischen den Einschüben: | 70 mm | | |
| • Zeiteinstellung: | 0 bis 120 Minuten | | |
| • Material Garraum: | Edelstahl | | |
| • Wasseranschluss: | 3/4" | | |
| • Inklusive: | 4 Bleche | | |
| • LED-Anzeige: | - | | |
| • Temperaturregelung: | Stufenlos | | |
| • Lüftergeschwindigkeit: | 1 Stufe | | |
| • Anzahl Garprogramme: | 1 | | |
| • Anzahl Garphasen: | 1 | | |
| • Anzahl Lüfter: | 2 | | |
| • Grillleistung: | 2 kW | | |
| • Serie: | AT | | |
| • Timer: | Ja | | |
| • Innenbeleuchtung: | Ja | | |
| • Format Einschübe: | 438 x 315 mm | | |
| • Material: | Edelstahl | | |
| • Wichtiger Hinweis: | - | | |
| • Schutzart: | IPX3 | | |
| • Maße innen: | B 460 x T 375 x H 360 mm | | |
| • Kontrollleuchte: | Heißluft
Grill-Funktion | | |

Kraftreiniger F1L, 2er-Set



- Ausgelegt für: Hartnäckige Verunreinigungen, insbesondere im Küchenbereich Grill- und Kombidämpferreinigung (ohne Reinigungssystem)
- Inhalt: 2 x 1 Liter
- Ausführung: Flüssig Hochkonzentrat
- Ph-Wert: 13,5
- HACCP-konform: Ja
- Chlorfrei: Ja
- Phosphatfrei: Ja

Art.-Nr. 173078
GTIN 4015613731926

Intensiv-Kraftreiniger F1L, 2er-Set



- Bestellmengeneinheit: 1 Karton (2 Flaschen)
- Inhalt: 2 x 1 Liter
- Ph-Wert: 14
- HACCP-konform: Ja
- Chlorfrei: Ja
- Phosphatfrei: Ja
- Inklusive: 1 Sprühkopf
1 Sprühlanze
- Wichtiger Hinweis: Achtung: Nicht geeignet für alkaliempfindliche Oberflächen wie Aluminium

Art.-Nr. 173080
GTIN 4015613731933

Topfhandschuhe 300



- Farbe: Schwarz
- Waschbar: Nein
- Hitzebeständig bis: 250 °C
- Länge: 300 mm
- Eigenschaften: Mit Flammschutz
Mit Aufhänger
Stoffdichte: 640 g/m²
- Material: Baumwolle 100 % (außen)
- Wichtiger Hinweis: Zum Erhalt des Flammschutzes nicht waschen
- Maße: B 200 x T 300 x H 35 mm
- Gewicht: 0,23 kg

Art.-Nr. A500510
GTIN 4015613735467

Topfhandschuhe 370



- Eigenschaften: Mit Flammschutz
Mit Aufhänger
Stoffdichte: 640 g/m²
- Farbe: Schwarz
- Waschbar: Nein
- Hitzebeständig bis: 250 °C
- Länge: 370 mm
- Material: Baumwolle 100 % (außen)
- Wichtiger Hinweis: Zum Erhalt des Flammschutzes nicht waschen
- Maße: B 220 x T 370 x H 35 mm
- Gewicht: 0,28 kg

Art.-Nr. A500511
GTIN 4015613735474

Topfhandschuhe 420



- **Eigenschaften:** Mit Flammenschutz
Mit Aufhänger
Stoffdichte: 640 g/m²
- **Farbe:** Schwarz
- **Waschbar:** Nein
- **Hitzebeständig bis:** 250 °C
- **Länge:** 420 mm
- **Material:** Baumwolle 100 % (außen)
- **Wichtiger Hinweis:** Zum Erhalt des Flammenschutzes nicht waschen
- **Maße:** B 235 x T 420 x H 35 mm
- **Gewicht:** 0,36 kg

Art.-Nr. A500512
GTIN 4015613735481

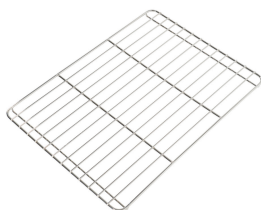
Topfhandschuhe 600



- **Eigenschaften:** Mit Flammenschutz
Mit Aufhänger
Stoffdichte: 640 g/m²
- **Farbe:** Schwarz
- **Waschbar:** Nein
- **Hitzebeständig bis:** 250 °C
- **Länge:** 600 mm
- **Material:** Baumwolle 100 % (außen)
- **Wichtiger Hinweis:** Zum Erhalt des Flammenschutzes nicht waschen
- **Maße:** B 230 x T 600 x H 35 mm
- **Gewicht:** 0,51 kg

Art.-Nr. A500513
GTIN 4015613735498

Backofenrost 438x315x15



- **Wichtiger Hinweis:** -
- **Maße:** B 438 x T 315 x H 15 mm
- **Gewicht:** 0,66 kg

Art.-Nr. 786005
GTIN 4015613658407

Verbindungsrahmen AT90-120



- **Material:** Edelstahl
- **Wichtiger Hinweis:** -
- **Ausgelegt für:** Heißluftöfen AT90
Heißluftofen AT120
- **Maße:** B 598 x T 536 x H 55 mm
- **Gewicht:** 2 kg

Art.-Nr. 115086
GTIN 4015613730073

Untergestell AT90-120VR



- Art der Einschübe: Quer
- Anzahl Einschübe: 4
- Höhenverstellbar: 585 mm bis 605 mm
- Füße höhenverstellbar: Ja
- Grundboden: Nein
- Farbe: Silber
- Material: Edelstahl
- Wichtiger Hinweis: -
- Format Einschübe: 438 x 315 mm
- Maße: B 535 x T 595 x H 590 mm
- Gewicht: 10,8 kg

Art.-Nr. 115083
GTIN 401561372992

Untergestell AT90-120



- Art der Einschübe: Quer
- Anzahl Einschübe: 4
- Höhenverstellbar: 843 mm bis 863 mm
- Format Einschübe: 438 x 315 mm
- Füße höhenverstellbar: Ja
- Grundboden: Nein
- Farbe: Silber
- Material: Edelstahl
- Wichtiger Hinweis: -
- Maße: B 535 x T 595 x H 855 mm
- Gewicht: 11,8 kg

Art.-Nr. 115084
GTIN 4015613730011

Toastzange 100A151301



- Material: Edelstahl
- Wichtiger Hinweis: -
- Maße: B 101 x T 340 x H 70 mm
- Gewicht: 0,24 kg

Art.-Nr. A151301
GTIN 4015613753119

Backblech 433x333-ST



- Rand: 4 Seiten
- Silikonbeschichtung: Nein
- Materialstärke: 0,8 mm
- Temperaturbeständig bis: 260 °C
- Lochung: Nein
- Material: Edelstahl
- Wichtiger Hinweis: -
- Maße: B 433 x T 333 x H 10 mm
- Gewicht: 1 kg

Art.-Nr. 100404
GTIN 4015613734644

Backblech 433x333-SI



- Rand: 4 Seiten
- Silikonbeschichtung: Ja
- Materialstärke: 1,5 mm
- Temperaturbeständig bis: 260 °C
- Material: Aluminium
- Wichtiger Hinweis: -
- Lochung: Nein
- Maße: B 433 x T 333 x H 10 mm
- Gewicht: 0,66 kg

Art.-Nr. 100405
GTIN 4015613734651

Backblech 433x333-AL



- Rand: 4 Seiten
- Silikonbeschichtung: Nein
- Materialstärke: 1,5 mm
- Lochung: Nein
- Temperaturbeständig bis: 260 °C
- Material: Aluminium
- Wichtiger Hinweis: -
- Maße: B 433 x T 333 x H 10 mm
- Gewicht: 0,65 kg

Art.-Nr. 100406
GTIN 4015613734668

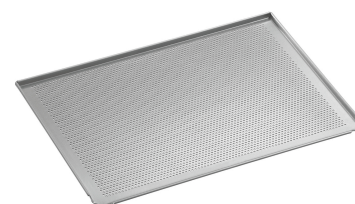
Lochblech 433x333-SI



- Durchmesser Lochung: 3 mm
- Rand: 3 Seiten
- Silikonbeschichtung: Ja
- Materialstärke: 1,5 mm
- Lochung: Ja
- Temperaturbeständig bis: 260 °C
- Material: Aluminium
- Wichtiger Hinweis: -
- Maße: B 433 x T 333 x H 10 mm
- Gewicht: 0,5 kg

Art.-Nr. 100407
GTIN 4015613734675

Lochblech 433x333-AL



- Durchmesser Lochung: 3 mm
- Rand: 3 Seiten
- Silikonbeschichtung: Nein
- Materialstärke: 1,5 mm
- Lochung: Ja
- Temperaturbeständig bis: 260 °C
- Material: Aluminium
- Wichtiger Hinweis: -
- Maße: B 433 x T 333 x H 10 mm
- Gewicht: 0,55 kg

Art.-Nr. 100408
GTIN 4015613734682

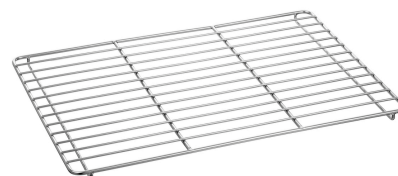
Backblech AT90120



- Rand: 4 Seiten
- Silikonbeschichtung: Nein
- Materialstärke: 1,7 mm
- Lochung: Nein
- Temperaturbeständig bis: 300 °C
- Material: Edelstahl
- Wichtiger Hinweis: -
- Maße: B 435 x T 312 x H 12 mm
- Gewicht: 0,69 kg

Art.-Nr. 786008
GTIN 4015613805351

Rost AT90120



- Material: Edelstahl
- Wichtiger Hinweis: -
- Gastronorm: Nein
- Maße: B 435 x T 316 x H 15 mm
- Gewicht: 0,7 kg

Art.-Nr. 786010
GTIN 4015613815282