

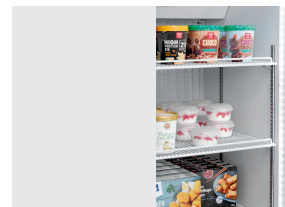
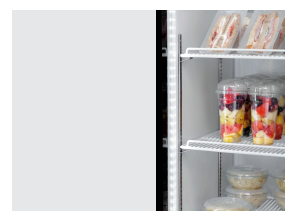


▶ Inhalt: 820 Liter



▶ 4 Zwischenablagen je Kühlfach

✓ Maße: B 500 x T 485 mm



▶ Links Kühlung

▶ Rechts Tiefkühlung

▶ Digital-Anzeige



▶ 4 Lenkrollen

✓ 2 mit Feststellern

▶ Abschließbar



▶ Energieeffizienzklasse: D

Kombination aus Kühlschrank und Tiefkühlschrank im ansprechenden schwarzen Design mit einem Fassungsvermögen von 820 Litern. Die Glastüren ermöglichen einen direkten Einblick auf die Speisen, die durch die separat schaltbare LED-Beleuchtung ins rechte Licht gerückt werden können.

• Frontscheibe:	Eingefasst / gerahmt	• Tür-Art:	Flügeltür, Glas
• Art der Verglasung:	Doppel-Verglasung	• Türanschlag:	Links / Rechts
• Sicherheitsglas:	Nein	• Türanschlag wechselbar:	Nein
• Farbe:	Schwarz	• Isolierung:	Cyclopentan 60 mm
• Material Innen:	Kunststoff	• Digital-Anzeige:	Ja
• Inhalt:	820 Liter	• Innenbeleuchtung:	Ja
• Material:	Stahlblech	• Abschließbar:	Ja
• Art der Zwischenablagen:	Rost, lackiert	• Füße höhenverstellbar:	Nein
• Anzahl der Zwischenablagen:	8	• Steuerung:	Elektronisch
• Anzahl der Zwischenablagen:	8	• Ein-/Ausschalter:	Ja
• Maße Zwischenablagen:	B 500 x T 485 mm	• Kontrollleuchte:	-
• Zwischenablagen höhenverstellbar:	Ja	• Anschlusswert:	1 kW 230 V 50 Hz
• Abstand zwischen den Einschüben:	15 mm	• Wichtiger Hinweis:	-
• Kühlung:	Kompressor Umluft	• Eigenschaften:	4 Lenkrollen, 2 feststellbar LED-Beleuchtung, separat schaltbar links Kühlung rechts Tiefkühlung
• Temperaturbereich:	0 °C bis 10 °C -18 °C bis -23 °C	• Energieverbrauch:	6570 kWh / Jahr
• Temperaturregelung:	in 1 °C-Schritten	• Energieeffizienzklasse:	D (EU Nr. 2019 / 2018)
• Thermostat:	Ja	• Maße:	B 1.215 x T 800 x H 2.000 mm
• Umgebungstemperatur:	16 °C bis 32 °C	• Gewicht:	193,7 kg
• Klimaklasse:	N		
• Kühlmittel:	R290 / 0,080 kg		
• Automatische Abtaufunktion:	Ja		
• Tauwasserverdunstung:	Ja		
• Anzahl Türen:	2		

Edelstahl-Polierspray 500ml DS



- Inhalt / Dose: 500 ml
- Anwendung: Starke Verschmutzungen wie z.B. Fettrückstände vorab entfernen
Nicht auf heiße Gegenstände sprühen, erst abkühlen lassen
Dose vor Gebrauch auf Raumtemperatur bringen und gut schütteln
Spray dünn auf die zu reinigenden Flächen auftragen
Gleichmäßig und großflächig verreiben
Mit trockenem Tuch nachpolieren

Art.-Nr. 173031
GTIN 4015613360195