



- Bausatz bestehend aus: 1 Paar Verstellschienen (Länge 530 mm)
2 Paar Konsolen
2 Wandborde
- Anlieferungszustand: Bausatz (einfache Montage)
- Anzahl Regalböden: 2
- Regalböden höhenverstellbar: Ja
- Ausführung Regalböden: Vollflächig
- Maße Regalböden: B 1200 x T 355 mm
- Regal-Art: Wandregal
- Material: Edelstahl
- Eigenschaften: -
- Wichtiger Hinweis: -
- Montage-Art: Stecksystem
- Tragfähigkeit gesamt, max.: 240 kg
- Inklusive: Befestigungsmaterial
- Tragfähigkeit pro Boden, max.: 120 kg
- Maße: B 1.200 x T 360 x H 530 mm
- Gewicht: 12,6 kg

Wandregal Set, 1200x355 komplett

Ergänzungsprodukte

Wandbord 1200x355x27, CNS



- Baukastenprinzip - für den Aufbau wird benötigt: 1 bis 2 Wandbörde - in vielen Größen erhältlich
1 Paar Konsolen (pro Wandbord)
1 Paar Verstellschienen
Bausatz (einfache Montage)
- Anlieferungszustand: -
- Anzahl Regalböden: 1
- Regalböden höhenverstellbar: Ja
- Montage-Art: Stecksystem
- Ausführung Regalböden: Vollflächig
- Inklusive: -
- Maße Regalböden: B 1200 x T 355 mm

Art.-Nr. 603004
GTIN 4015613442761

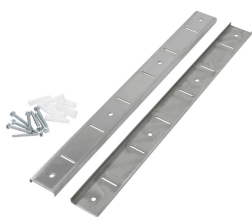
Konsolen 1 Paar



- Wichtiger Hinweis: -
- Maße: B 355 x T 35 x H 90 mm
- Gewicht: 0,85 kg

Art.-Nr. 600601
GTIN 4015613442822

Verstellchiene 1Paar, 530mm



- Wichtiger Hinweis: -
- Maße: B 55 x T 530 x H 10 mm
- Gewicht: 0,92 kg

Art.-Nr. 600061
GTIN 4015613442815

Kraftreiniger F1L, 2er-Set



- Ausgelegt für: Hartnäckige Verunreinigungen, insbesondere im Küchenbereich
Grill- und Kombidämpferreinigung (ohne Reinigungssystem)
- Inhalt: 2 x 1 Liter
- Ausführung: Flüssig
Hochkonzentrat
- Ph-Wert: 13,5
- HACCP-konform: Ja
- Chlorfrei: Ja
- Phosphatfrei: Ja

Art.-Nr. 173078
GTIN 4015613731926

Öl- und Fettlöser F1L



- Inhalt: 6 x 1 Liter
- Ausführung: Flüssig
- HACCP-konform: Ja
- Chlorfrei: Ja
- Phosphatfrei: Ja
- Inklusive: -
- Bestellmengeneinheit: 1 Karton (6 Flaschen)
- Ausgelegt für: Abwaschbare Arbeitsflächen, Edelstahloberflächen
Fliesenwände und -böden
Hochwirksam gegen Beläge in Kaffeekannen

Art.-Nr. 173276
GTIN 4015613761176