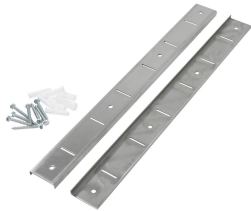


- Baukastenprinzip - für den Aufbau wird benötigt: 1 bis 2 Wandborde - in vielen Größen erhältlich
1 Paar Konsolen (pro Wandbord)
1 Paar Verstellschienen
- Anlieferungszustand: Bausatz (einfache Montage)
- Anzahl Regalböden: 1
- Regalböden höhenverstellbar: Ja
- Montage-Art: Stecksystem
- Ausführung Regalböden: Vollflächig
- Inklusive: -
- Maße Regalböden: B 1800 x T 355 mm
- Regal-Art: Wandregal
- Material: Edelstahl
- Eigenschaften: -
- Wichtiger Hinweis: -
- Tragfähigkeit gesamt, max.: 140 kg
- Maße: B 1.800 x T 355 x H 27 mm
- Gewicht: 6,8 kg

Wandbord 1800x355x27, CNS

Ergänzungsprodukte

Verstellschiene 1Paar, 530mm



- Wichtiger Hinweis: -
- Maße: B 55 x T 530 x H 10 mm
- Gewicht: 0,92 kg

Art.-Nr. 600061
GTIN 4015613442815

Konsolen 1 Paar



- Wichtiger Hinweis: -
- Maße: B 355 x T 35 x H 90 mm
- Gewicht: 0,85 kg

Art.-Nr. 600601
GTIN 4015613442822

Edelstahl-Polierspray 500ml DS



- Inhalt / Dose: 500 ml
- Anwendung: Starke Verschmutzungen wie z.B. Fettrückstände vorab entfernen
Nicht auf heiße Gegenstände sprühen, erst abkühlen lassen
Dose vor Gebrauch auf Raumtemperatur bringen und gut schütteln
Spray dünn auf die zu reinigenden Flächen auftragen
Gleichmäßig und großflächig verreiben
Mit trockenem Tuch nachpolieren

Art.-Nr. 173031
GTIN 4015613360195

Kraftreiniger F1L, 2er-Set



- Ausgelegt für: Hartnäckige Verunreinigungen, insbesondere im Küchenbereich
Grill- und Kombidämpferreinigung (ohne Reinigungssystem)
- Inhalt: 2 x 1 Liter
- Ausführung: Flüssig
Hochkonzentrat
- Ph-Wert: 13,5
- HACCP-konform: Ja
- Chlorfrei: Ja
- Phosphatfrei: Ja

Art.-Nr. 173078
GTIN 4015613731926

Öl- und Fettlöser F1L



- Inhalt: 6 x 1 Liter
- Ausführung: Flüssig
- HACCP-konform: Ja
- Chlorfrei: Ja
- Phosphatfrei: Ja
- Inklusive: -
- Bestellmengeneinheit: 1 Karton (6 Flaschen)
- Ausgelegt für: Abwaschbare Arbeitsflächen, Edelstahloberflächen
Fliesenwände und -böden
Hochwirksam gegen Beläge in Kaffeekannen

Art.-Nr. 173276
GTIN 4015613761176