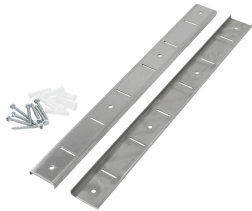


- Baukastenprinzip - für den Aufbau wird benötigt: 1 bis 2 Wandborde - in vielen Größen erhältlich  
1 Paar Konsolen (pro Wandbord)  
1 Paar Verstellschienen
- Anlieferungszustand: Bausatz (einfache Montage)
- Anzahl Regalböden: 1
- Regalböden höhenverstellbar: Ja
- Montage-Art: Stecksystem
- Ausführung Regalböden: Vollflächig
- Inklusive: -
- Maße Regalböden: B 1400 x T 355 mm
- Regal-Art: Wandregal
- Material: Edelstahl
- Eigenschaften: -
- Wichtiger Hinweis: -
- Tragfähigkeit gesamt, max.: 120 kg
- Maße: B 1.400 x T 355 x H 27 mm
- Gewicht: 5,3 kg

### Verstellschiene 1Paar, 530mm



- Wichtiger Hinweis: -
- Maße: B 55 x T 530 x H 10 mm
- Gewicht: 0,92 kg

Art.-Nr. 600061  
GTIN 4015613442815

### Konsolen 1 Paar



- Wichtiger Hinweis: -
- Maße: B 355 x T 35 x H 90 mm
- Gewicht: 0,85 kg

Art.-Nr. 600601  
GTIN 4015613442822

### Edelstahl-Polierspray 500ml DS



- Inhalt / Dose: 500 ml
- Anwendung:
  - Starke Verschmutzungen wie z.B. Fettrückstände vorab entfernen
  - Nicht auf heiße Gegenstände sprühen, erst abkühlen lassen
  - Dose vor Gebrauch auf Raumtemperatur bringen und gut schütteln
  - Spray dünn auf die zu reinigenden Flächen auftragen
  - Gleichmäßig und großflächig verreiben
  - Mit trockenem Tuch nachpolieren

Art.-Nr. 173031  
GTIN 4015613360195

### Kraftreiniger F1L, 2er-Set



- Ausgelegt für: Hartnäckige Verunreinigungen, insbesondere im Küchenbereich  
Grill- und Kombidämpferreinigung (ohne Reinigungssystem)
- Inhalt: 2 x 1 Liter
- Ausführung: Flüssig  
Hochkonzentrat
- Ph-Wert: 13,5
- HACCP-konform: Ja
- Chlorfrei: Ja
- Phosphatfrei: Ja

Art.-Nr. 173078  
GTIN 4015613731926

#### Öl- und Fettlöser F1L



- Inhalt: 6 x 1 Liter
- Ausführung: Flüssig
- HACCP-konform: Ja
- Chlorfrei: Ja
- Phosphatfrei: Ja
- Inklusive: -
- Bestellmengeneinheit: 1 Karton (6 Flaschen)
- Ausgelegt für: Abwaschbare Arbeitsflächen, Edelstahloberflächen  
Fliesenwände und -böden  
Hochwirksam gegen Beläge in Kaffeekannen

Art.-Nr. 173276  
GTIN 4015613761176