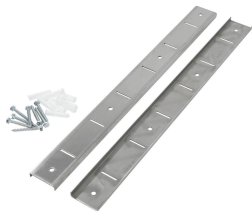


- Baukastenprinzip - für den Aufbau wird benötigt: 1 bis 2 Wandborde - in vielen Größen erhältlich
1 Paar Konsolen (pro Wandbord)
1 Paar Verstellschienen
- Anlieferungszustand: Bausatz (einfache Montage)
- Anzahl Regalböden: 1
- Regalböden höhenverstellbar: Ja
- Ausführung Regalböden: Vollflächig
- Maße Regalböden: B 600 x T 355 mm
- Regal-Art: Wandregal
- Material: Edelstahl
- Eigenschaften: -
- Wichtiger Hinweis: -
- Montage-Art: Stecksystem
- Tragfähigkeit gesamt, max.: 100 kg
- Inklusive: -
- Maße: B 600 x T 355 x H 27 mm
- Gewicht: 2,7 kg

Verstelltschiene 1Paar, 530mm



- Wichtiger Hinweis: -
- Maße: B 55 x T 530 x H 10 mm
- Gewicht: 0,92 kg

Art.-Nr. 600061
GTIN 4015613442815

Konsolen 1 Paar



- Wichtiger Hinweis: -
- Maße: B 355 x T 35 x H 90 mm
- Gewicht: 0,85 kg

Art.-Nr. 600601
GTIN 4015613442822

Kraftreiniger F1L, 2er-Set



- Ausgelegt für: Hartnäckige Verunreinigungen, insbesondere im Küchenbereich Grill- und Kombidämpferreinigung (ohne Reinigungssystem)
- Inhalt: 2 x 1 Liter
- Ausführung: Flüssig Hochkonzentrat
- Ph-Wert: 13,5
- HACCP-konform: Ja
- Chlorfrei: Ja
- Phosphatfrei: Ja

Art.-Nr. 173078
GTIN 4015613731926

Öl- und Fettlöser F1L



- Inhalt: 6 x 1 Liter
- Ausführung: Flüssig
- HACCP-konform: Ja
- Chlorfrei: Ja
- Phosphatfrei: Ja
- Inklusive: -
- Bestellmengeneinheit: 1 Karton (6 Flaschen)
- Ausgelegt für: Abwaschbare Arbeitsflächen, Edelstahloberflächen Fliesenwände und -böden Hochwirksam gegen Beläge in Kaffeekannen

Art.-Nr. 173276
GTIN 4015613761176