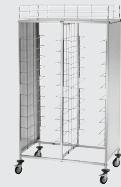


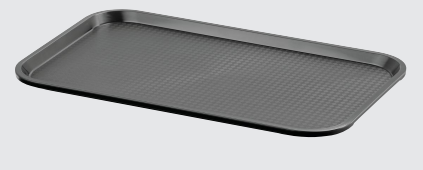
- ▶ Für eine Aufnahme von bis zu 20 Tablettts
- ✓ 2 x 10 Einschübe (464 x 565 mm)



- ▶ Ausgelegt für:
- ✓ Kantinen-Norm-Tabletts (443 x 343 mm)
- ✓ GN-Behälter 1/1 GN (nicht GN-Tabletts)



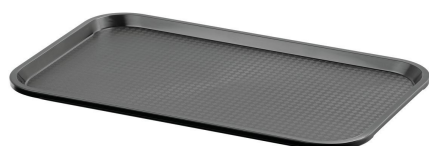
- ▶ Die ideale Ergänzung:
- ✓ Tablett GN110-S
- ✓ Tablett KN45350-HG



Transportwagen mit praktischer Abstellfläche – Die 20 Einschübe können sowohl zum Abräumen von Tablettts als auch zum Transport von GN-Behältern genutzt werden.

- Abstand zwischen den Einschüben: 120 mm
- Tragfähigkeit pro Einschub, max.: 10 kg
- Beidseitig bestückbar: Ja
- Eigenschaften: -
- Inklusive: -
- Ausführung: Einschübe
- Einsatzbereich: Abräumen
Transportieren
- Tragfähigkeit gesamt, max.: 80 kg
- Mit Griff(en): Nein
- Lenkrollen: 4 Lenkrollen, 2 feststellbar
- Durchmesser Rollen: 100 mm
- Radpuffer: 4 Stück, Kunststoff
- Anlieferungszustand: Bausatz (einfache Montage)
- Material: Edelstahl
- Wichtiger Hinweis: -
- Format Einschübe: 464 x 565 mm
- Anzahl Einschübe: 20
- Abstellfläche: Ja, mit Reling
Tragfähigkeit Stellfläche max.: 10 kg unter Abstellfläche
- Ausgelegt für: Kantinen-Norm-Tabletts (443 x 343 mm)
GN-Behälter 1/1 GN (nicht GN-Tabletts)
- Maße Stellfläche: B 950 x T 535 mm
- Höhe Reling: 160 mm
- Maße: B 1.155 x T 680 x H 1.840 mm
- Gewicht: 40 kg

Tablett GN110-S



- Farbe: Schwarz
- Wichtiger Hinweis: -
- Spülmaschinenfest: Ja
- Stapelbar: Ja
- Maße Stellfläche: B 495 x T 290 mm
- Ausführung Stellfläche: Strukturiert
- Norm-Format: 1/1 GN
- Material: Kunststoff (Polypropylen)
- Eigenschaften: -
- Maße: B 530 x T 325 x H 20 mm
- Gewicht: 0,59 kg

Art.-Nr. 701053
GTIN 4015613695303

Tablett KN45350-HG



- Farbe: Hellgrau
- Ausführung Stellfläche: Strukturiert
- Stapelbar: Ja
- Spülmaschinenfest: Ja
- Eigenschaften: -
- Material: Kunststoff (Polypropylen)
- Wichtiger Hinweis: -
- Norm-Format: Kantinen-Norm
- Maße Stellfläche: B 415 x T 315 mm
- Maße: B 450 x T 355 x H 20 mm
- Gewicht: 0,39 kg

Art.-Nr. 701054
GTIN 4015613695310

GN-Behälter, 1/1 GN, T20, Basic Line



- Stapelbar: Ja
- Ausführung: Ohne Perforation
- Verstärkter Rand: Nein
- Oberfläche: Seidenmatt
- Tiefe Behälter: 20 mm
- Gastronorm: 1/1 GN
- Norm: EN 631
- Serie: Basic Line
- Material: Chromnickelstahl
- Inhalt: 3,4 Liter
- Wichtiger Hinweis: -

Art.-Nr. 711020
GTIN 4015613695556

GN-Behälter, 1/1 GN, T40, Basic Line



- Inhalt: 5 Liter
- Stapelbar: Ja
- Ausführung: Ohne Perforation
- Verstärkter Rand: Nein
- Oberfläche: Seidenmatt
- Tiefe Behälter: 40 mm
- Gastronorm: 1/1 GN
- Norm: EN 631
- Serie: Basic Line
- Material: Chromnickelstahl
- Maße: B 530 x T 325 x H 40 mm

Art.-Nr. 711040
GTIN 4015613695570

GN-Behälter, 1/1 GN,T65, Basic Line

CNS



- Inhalt: 9 Liter
- Stapelbar: Ja
- Ausführung: Ohne Perforation
- Verstärkter Rand: Nein
- Oberfläche: Seidenmatt
- Tiefe Behälter: 65 mm
- Gastronorm: 1/1 GN
- Norm: EN 631
- Serie: Basic Line
- Material: Chromnickelstahl
- Maße: B 530 x T 325 x H 65 mm

Art.-Nr. 711065
GTIN 4015613695587

GN-Behälter, 1/1GN,T100, Basic Line

CNS



- Inhalt: 14 Liter
- Stapelbar: Ja
- Ausführung: Ohne Perforation
- Verstärkter Rand: Nein
- Oberfläche: Seidenmatt
- Tiefe Behälter: 100 mm
- Gastronorm: 1/1 GN
- Norm: EN 631
- Serie: Basic Line
- Material: Chromnickelstahl
- Maße: B 530 x T 325 x H 100 mm

Art.-Nr. 711100
GTIN 4015613695594

GN-Behälter 1/1, T20

CNS
18/10



- Stapelbar: Ja
- Ausführung: Ohne Perforation
- Verstärkter Rand: Nein
- Eigenschaften: -
- Oberfläche: Glänzend
- Tiefe Behälter: 20 mm
- Gastronorm: 1/1 GN
- Norm: EN 631
- Serie: Top Line
- Wichtiger Hinweis: -
- Material: CNS 18/10

Art.-Nr. A121025
GTIN 4016098166722

GN-Behälter, 1/1, T40

CNS
18/10



- Inhalt: 5 Liter
- Stapelbar: Ja
- Ausführung: Ohne Perforation
- Verstärkter Rand: Nein
- Eigenschaften: -
- Oberfläche: Glänzend
- Tiefe Behälter: 40 mm
- Gastronorm: 1/1 GN
- Norm: EN 631
- Serie: Top Line
- Wichtiger Hinweis: -

Art.-Nr. A121040
GTIN 4015613271064

GN-Behälter, 1/1, T65

CNS
18/10



- Inhalt: 9 Liter
- Stapelbar: Ja
- Ausführung: Ohne Perforation
- Verstärkter Rand: Nein
- Eigenschaften: -
- Oberfläche: Glänzend
- Tiefe Behälter: 65 mm
- Gastronorm: 1/1 GN
- Norm: EN 631
- Serie: Top Line
- Wichtiger Hinweis: -

Art.-Nr. A121065
GTIN 4016098162755

GN-Behälter, 1/1, T100

CNS
18/10



- Inhalt: 14 Liter
- Stapelbar: Ja
- Ausführung: Ohne Perforation
- Verstärkter Rand: Nein
- Eigenschaften: -
- Oberfläche: Glänzend
- Tiefe Behälter: 100 mm
- Gastronorm: 1/1 GN
- Norm: EN 631
- Serie: Top Line
- Wichtiger Hinweis: -

Art.-Nr. A121100
GTIN 4016098162762