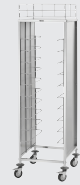


▶ Ausgelegt für GN-Behälter, GN-Bleche und Tablett

- ✓ 10 x 1/1 GN
- ✓ 20 x 1/2 GN



▶ Tragfähigkeit:

- ✓ Gesamt max.: 80 kg
- ✓ Einschub max., je: 10 kg

▶ Einfacher Transport von GN-Behälter, GN-Blechen und Tablett



▶ Einfache Handhabung

- ✓ Schnelles Be- und Entladen des Wagens



▶ Abgesenktes Schienensystem

- ✓ Kein Rutschen des Transportgutes



Sicherer Transport auf 10 Einschüben von GN-Behältern, Rosten und Blechen bis zu 1/1 GN. Durch die zusätzliche Stellfläche mit Transportsicherung finden auch Kannen, Gläser und Flaschen einen sicheren Platz.

- |                                     |                                      |  |                            |
|-------------------------------------|--------------------------------------|--|----------------------------|
| • Material:                         | Edelstahl                            | • Voraussichtlich lieferbar ab Lager Salzkotten in ca. KW: | 18 / 2023                  |
| • Ausführung:                       | GN-Einschübe                         | • Maße:  | B 580 x T 685 x H 1.840 mm |
| • Einsatzbereich:                   | Abräumen                             | • Gewicht:   | 28 kg                      |
| • Ausgelegt für:                    | 1/1 GN<br>1/2 GN<br>1/3 GN<br>2/3 GN |  |                            |
| • Anzahl Einschübe:                 | 10                                   |  |                            |
| • Tragfähigkeit pro Einschub, max.: | 10 kg                                |  |                            |
| • Beidseitig bestückbar:            | Ja                                   |  |                            |
| • Abstellfläche:                    | Ja                                   |  |                            |
| • Eigenschaften:                    | -                                    |  |                            |
| • Nicht im Lieferumfang enthalten:  | GN-Behälter<br>Bleche<br>Roste       |  |                            |
| • Maße Stellfläche:                 | B 480 x T 540 mm                     |  |                            |
| • Tragfähigkeit Abstellfläche max.: | 10 kg                                |  |                            |
| • Tragfähigkeit gesamt, max.:       | 80 kg                                |  |                            |
| • Mit Griff(en):                    | Nein                                 |  |                            |
| • Lenkrollen:                       | 4 Lenkrollen, 2 feststellbar         |  |                            |
| • Durchmesser Rollen:               | 100 mm                               |  |                            |
| • Radpuffer:                        | 4 Stück, Kunststoff                  |  |                            |
| • Anlieferungszustand:              | Bausatz (einfache Montage)           |  |                            |
| • Wichtiger Hinweis:                | -                                    |  |                            |
| • Abstand zwischen den Einschüben:  | 120 mm                               |  |                            |
| • Tiefe Behälter max.:              | 100 mm                               |  |                            |

### GN-Behälter, 1/1 GN, T20, Basic Line

CNS



- Stapelbar: Ja
- Ausführung: Ohne Perforation
- Verstärkter Rand: Nein
- Oberfläche: Seidenmatt
- Tiefe Behälter: 20 mm
- Gastronorm: 1/1 GN
- Norm: EN 631
- Serie: Basic Line
- Material: Chromnickelstahl
- Inhalt: 3,4 Liter
- Wichtiger Hinweis: -

Art.-Nr. 711020  
GTIN 4015613695556

### GN-Behälter, 1/1 GN, T40, Basic Line

CNS



- Inhalt: 5 Liter
- Stapelbar: Ja
- Ausführung: Ohne Perforation
- Verstärkter Rand: Nein
- Oberfläche: Seidenmatt
- Tiefe Behälter: 40 mm
- Gastronorm: 1/1 GN
- Norm: EN 631
- Serie: Basic Line
- Material: Chromnickelstahl
- Maße: B 530 x T 325 x H 40 mm

Art.-Nr. 711040  
GTIN 4015613695570

### GN-Behälter, 1/1 GN, T65, Basic Line

CNS



- Inhalt: 9 Liter
- Stapelbar: Ja
- Ausführung: Ohne Perforation
- Verstärkter Rand: Nein
- Oberfläche: Seidenmatt
- Tiefe Behälter: 65 mm
- Gastronorm: 1/1 GN
- Norm: EN 631
- Serie: Basic Line
- Material: Chromnickelstahl
- Maße: B 530 x T 325 x H 65 mm

Art.-Nr. 711065  
GTIN 4015613695587

### GN-Behälter, 1/1GN, T100, Basic Line

CNS



- Inhalt: 14 Liter
- Stapelbar: Ja
- Ausführung: Ohne Perforation
- Verstärkter Rand: Nein
- Oberfläche: Seidenmatt
- Tiefe Behälter: 100 mm
- Gastronorm: 1/1 GN
- Norm: EN 631
- Serie: Basic Line
- Material: Chromnickelstahl
- Maße: B 530 x T 325 x H 100 mm

Art.-Nr. 711100  
GTIN 4015613695594

### GN-Behälter, 1/2GN,T20, Basic Line

CNS



- Stapelbar: Ja
- Ausführung: Ohne Perforation
- Verstärkter Rand: Nein
- Oberfläche: Seidenmatt
- Tiefe Behälter: 20 mm
- Gastronorm: 1/2 GN
- Norm: EN 631
- Serie: Basic Line
- Material: Chromnickelstahl
- Inhalt: 1,6 Liter
- Maße: B 325 x T 265 x H 20 mm

Art.-Nr. 712020  
GTIN 4015613695686

### GN-Behälter, 1/2GN,T40, Basic Line

CNS



- Inhalt: 2 Liter
- Stapelbar: Ja
- Ausführung: Ohne Perforation
- Verstärkter Rand: Nein
- Oberfläche: Seidenmatt
- Tiefe Behälter: 40 mm
- Gastronorm: 1/2 GN
- Norm: EN 631
- Serie: Basic Line
- Material: Chromnickelstahl
- Wichtiger Hinweis: -

Art.-Nr. 712040  
GTIN 4015613695693

### GN-Behälter, 1/2GN,T65, Basic Line

CNS



- Inhalt: 4 Liter
- Stapelbar: Ja
- Ausführung: Ohne Perforation
- Verstärkter Rand: Nein
- Oberfläche: Seidenmatt
- Tiefe Behälter: 65 mm
- Gastronorm: 1/2 GN
- Norm: EN 631
- Serie: Basic Line
- Material: Chromnickelstahl
- Maße: B 325 x T 265 x H 65 mm

Art.-Nr. 712065  
GTIN 4015613695709

### GN-Behälter, 1/2GN,T100, Basic Line

CNS



- Inhalt: 6,5 Liter
- Stapelbar: Ja
- Ausführung: Ohne Perforation
- Verstärkter Rand: Nein
- Oberfläche: Seidenmatt
- Tiefe Behälter: 100 mm
- Gastronorm: 1/2 GN
- Norm: EN 631
- Serie: Basic Line
- Material: Chromnickelstahl
- Maße: B 325 x T 265 x H 100 mm

Art.-Nr. 712100  
GTIN 4015613695716

### GN-Behälter, 1/3GN,T20, Basic Line

CNS



- Stapelbar: Ja
- Ausführung: Ohne Perforation
- Verstärkter Rand: Nein
- Oberfläche: Seidenmatt
- Tiefe Behälter: 20 mm
- Gastronorm: 1/3 GN
- Norm: EN 631
- Serie: Basic Line
- Material: Chromnickelstahl
- Inhalt: 1,1 Liter
- Maße: B 325 x T 176 x H 20 mm

Art.-Nr. 713020  
GTIN 4015613695747

### GN-Behälter, 1/3GN,T40, Basic Line

CNS



- Inhalt: 1,5 Liter
- Stapelbar: Ja
- Ausführung: Ohne Perforation
- Verstärkter Rand: Nein
- Oberfläche: Seidenmatt
- Tiefe Behälter: 40 mm
- Gastronorm: 1/3 GN
- Norm: EN 631
- Serie: Basic Line
- Material: Chromnickelstahl
- Wichtiger Hinweis: -

Art.-Nr. 713040  
GTIN 4015613695761

### GN-Behälter, 1/3GN,T65, Basic Line

CNS



- Inhalt: 2,5 Liter
- Stapelbar: Ja
- Ausführung: Ohne Perforation
- Verstärkter Rand: Nein
- Oberfläche: Seidenmatt
- Tiefe Behälter: 65 mm
- Gastronorm: 1/3 GN
- Norm: EN 631
- Serie: Basic Line
- Material: Chromnickelstahl
- Maße: B 325 x T 176 x H 65 mm

Art.-Nr. 713065  
GTIN 4015613695778

### GN-Behälter, 1/3GN,T100, Basic Line

CNS



- Inhalt: 4 Liter
- Stapelbar: Ja
- Ausführung: Ohne Perforation
- Verstärkter Rand: Nein
- Oberfläche: Seidenmatt
- Tiefe Behälter: 100 mm
- Gastronorm: 1/3 GN
- Norm: EN 631
- Serie: Basic Line
- Material: Chromnickelstahl
- Maße: B 325 x T 176 x H 100 mm

Art.-Nr. 713100  
GTIN 4015613695785

### Blech 1/1GN, 20 mm

CNS  
18/10



- Stapelbar: Ja
- Ausführung: Ohne Perforation
- Verstärkter Rand: Ja
- Eigenschaften: -
- Tiefe Behälter: 20 mm
- Gastronorm: 1/1 GN
- Material: CNS 18/10
- Wichtiger Hinweis: -
- Inhalt: 3,5 Liter
- Oberfläche: Seidenmatt
- Norm: EN 631

Art.-Nr. A101185  
GTIN 4015613271729

### Blech 1/1GN, 40 mm

CNS  
18/10



- Stapelbar: Ja
- Ausführung: Ohne Perforation
- Verstärkter Rand: Ja
- Eigenschaften: -
- Tiefe Behälter: 40 mm
- Gastronorm: 1/1 GN
- Material: CNS 18/10
- Wichtiger Hinweis: -
- Inhalt: 5 Liter
- Oberfläche: Seidenmatt
- Norm: EN 631

Art.-Nr. A101186  
GTIN 4015613271736

### Blech 1/1GN, 65 mm

CNS  
18/10

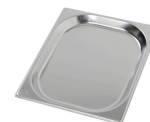


- Stapelbar: Ja
- Ausführung: Ohne Perforation
- Verstärkter Rand: Ja
- Eigenschaften: -
- Tiefe Behälter: 65 mm
- Gastronorm: 1/1 GN
- Material: CNS 18/10
- Wichtiger Hinweis: -
- Inhalt: 9 Liter
- Oberfläche: Seidenmatt
- Norm: EN 631

Art.-Nr. A101187  
GTIN 4015613271743

### GN Blech, 1/2 mit verstärktem Rand

CNS  
18/10



- Stapelbar: Ja
- Ausführung: Ohne Perforation
- Verstärkter Rand: Ja
- Eigenschaften: -
- Gastronorm: 1/2 GN
- Wichtiger Hinweis: -
- Tiefe Behälter: 20 mm
- Material: CNS 18/10
- Inhalt: 1,6 Liter
- Oberfläche: Seidenmatt
- Norm: EN 631

Art.-Nr. A101190  
GTIN 4015613271750

#### Blech 1/2GN, 40 mm

CNS  
18/10



- Stapelbar: Ja
- Ausführung: Ohne Perforation
- Verstärkter Rand: Ja
- Eigenschaften: -
- Gastronorm: 1/2 GN
- Material: CNS 18/10
- Wichtiger Hinweis: -
- Tiefe Behälter: 40 mm
- Inhalt: 2 Liter
- Oberfläche: Seidenmatt
- Norm: EN 631

Art.-Nr. A101191  
GTIN 4015613271767

#### Blech 1/2GN, 65 mm

CNS  
18/10

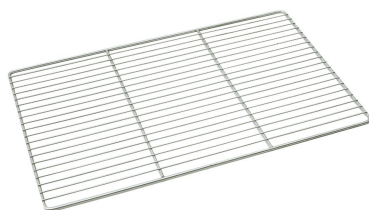


- Stapelbar: Ja
- Ausführung: Ohne Perforation
- Verstärkter Rand: Ja
- Eigenschaften: -
- Tiefe Behälter: 65 mm
- Gastronorm: 1/2 GN
- Material: CNS 18/10
- Wichtiger Hinweis: -
- Inhalt: 4 Liter
- Oberfläche: Seidenmatt
- Norm: EN 631

Art.-Nr. A101192  
GTIN 4015613271774

#### GN Rost 1/1, CNS

CNS  
18/10



- Gastronorm: 1/1 GN
- Material: CNS 18/10
- Wichtiger Hinweis: -
- Norm: EN 631
- Serie: Top Line
- Maße: B 325 x T 530 x H 10 mm
- Gewicht: 0,95 kg

Art.-Nr. A101091  
GTIN 4016098175250

#### Rost 1/2 GN

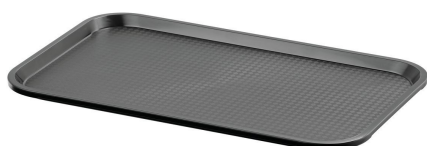
STAINLESS  
STEEL



- Gastronorm: 1/2 GN
- Material: Edelstahl
- Wichtiger Hinweis: -
- Maße: B 330 x T 265 x H 55 mm
- Gewicht: 0,75 kg

Art.-Nr. 786009  
GTIN 4015613815275

### Tablett GN110-S



- Farbe: Schwarz
- Wichtiger Hinweis: -
- Spülmaschinenfest: Ja
- Stapelbar: Ja
- Maße Stellfläche: B 495 x T 290 mm
- Ausführung Stellfläche: Strukturiert
- Norm-Format: 1/1 GN
- Material: Kunststoff (Polypropylen)
- Eigenschaften: -
- Maße: B 530 x T 325 x H 20 mm
- Gewicht: 0,59 kg

Art.-Nr. 701053  
GTIN 4015613695303

### GN-Behälter, 2/3 GN,T20, Basic Line

CNS



- Stapelbar: Ja
- Ausführung: Ohne Perforation
- Verstärkter Rand: Nein
- Oberfläche: Seidenmatt
- Tiefe Behälter: 20 mm
- Gastronorm: 2/3 GN
- Norm: EN 631
- Serie: Basic Line
- Material: Chromnickelstahl
- Inhalt: 2,3 Liter
- Maße: B 354 x T 325 x H 20 mm

Art.-Nr. 723020  
GTIN 4015613695624

### GN-Behälter,2/3 GN,T40, Basic Line

CNS



- Inhalt: 3 Liter
- Stapelbar: Ja
- Ausführung: Ohne Perforation
- Verstärkter Rand: Nein
- Oberfläche: Seidenmatt
- Tiefe Behälter: 40 mm
- Gastronorm: 2/3 GN
- Norm: EN 631
- Serie: Basic Line
- Material: Chromnickelstahl
- Maße: B 354 x T 325 x H 40 mm

Art.-Nr. 723040  
GTIN 4015613695631

### GN-Behälter, 2/3GN,T65, Basic Line

CNS



- Inhalt: 5,5 Liter
- Stapelbar: Ja
- Ausführung: Ohne Perforation
- Verstärkter Rand: Nein
- Oberfläche: Seidenmatt
- Tiefe Behälter: 65 mm
- Gastronorm: 2/3 GN
- Norm: EN 631
- Serie: Basic Line
- Material: Chromnickelstahl
- Maße: B 354 x T 325 x H 65 mm

Art.-Nr. 723065  
GTIN 4015613695648

### GN-Behälter, 2/3GN,T100, Basic Line

CNS



- Inhalt: 9 Liter
- Stapelbar: Ja
- Ausführung: Ohne Perforation
- Verstärkter Rand: Nein
- Oberfläche: Seidenmatt
- Tiefe Behälter: 100 mm
- Gastronorm: 2/3 GN
- Norm: EN 631
- Serie: Basic Line
- Material: Chromnickelstahl
- Wichtiger Hinweis: -

Art.-Nr. 723100  
GTIN 4015613695655

### GN-Behälter 1/1, T20

CNS  
18/10



- Stapelbar: Ja
- Ausführung: Ohne Perforation
- Verstärkter Rand: Nein
- Eigenschaften: -
- Oberfläche: Glänzend
- Tiefe Behälter: 20 mm
- Gastronorm: 1/1 GN
- Norm: EN 631
- Serie: Top Line
- Wichtiger Hinweis: -
- Material: CNS 18/10

Art.-Nr. A121025  
GTIN 4016098166722

### GN-Behälter, 1/1, T40

CNS  
18/10



- Inhalt: 5 Liter
- Stapelbar: Ja
- Ausführung: Ohne Perforation
- Verstärkter Rand: Nein
- Eigenschaften: -
- Oberfläche: Glänzend
- Tiefe Behälter: 40 mm
- Gastronorm: 1/1 GN
- Norm: EN 631
- Serie: Top Line
- Wichtiger Hinweis: -

Art.-Nr. A121040  
GTIN 4015613271064

### GN-Behälter, 1/1, T65

CNS  
18/10



- Inhalt: 9 Liter
- Stapelbar: Ja
- Ausführung: Ohne Perforation
- Verstärkter Rand: Nein
- Eigenschaften: -
- Oberfläche: Glänzend
- Tiefe Behälter: 65 mm
- Gastronorm: 1/1 GN
- Norm: EN 631
- Serie: Top Line
- Wichtiger Hinweis: -

Art.-Nr. A121065  
GTIN 4016098162755



### GN-Behälter, 1/1, T100

CNS  
18/10



- Inhalt: 14 Liter
- Stapelbar: Ja
- Ausführung: Ohne Perforation
- Verstärkter Rand: Nein
- Eigenschaften: -
- Oberfläche: Glänzend
- Tiefe Behälter: 100 mm
- Gastronorm: 1/1 GN
- Norm: EN 631
- Serie: Top Line
- Wichtiger Hinweis: -

Art.-Nr. A121100  
GTIN 4016098162762

### GN-Behälter, 1/2, T20

CNS  
18/10



- Stapelbar: Ja
- Ausführung: Ohne Perforation
- Eigenschaften: -
- Oberfläche: Glänzend
- Tiefe Behälter: 20 mm
- Gastronorm: 1/2 GN
- Norm: EN 631
- Serie: Top Line
- Wichtiger Hinweis: -
- Material: CNS 18/10
- Inhalt: 1,6 Liter

Art.-Nr. A122020  
GTIN 4015613271088

### GN-Behälter, 1/2, T40

CNS  
18/10



- Inhalt: 2 Liter
- Stapelbar: Ja
- Ausführung: Ohne Perforation
- Verstärkter Rand: Nein
- Eigenschaften: -
- Oberfläche: Glänzend
- Tiefe Behälter: 40 mm
- Gastronorm: 1/2 GN
- Norm: EN 631
- Serie: Top Line
- Wichtiger Hinweis: -

Art.-Nr. A122040  
GTIN 4015613271095

### GN-Behälter, 1/2, T65

CNS  
18/10



- Inhalt: 4 Liter
- Stapelbar: Ja
- Ausführung: Ohne Perforation
- Verstärkter Rand: Nein
- Eigenschaften: -
- Oberfläche: Glänzend
- Tiefe Behälter: 65 mm
- Gastronorm: 1/2 GN
- Norm: EN 631
- Serie: Top Line
- Wichtiger Hinweis: -

Art.-Nr. A122065  
GTIN 4016098162779

### GN-Behälter, 1/2, T100

CNS  
18/10



- Inhalt: 6,5 Liter
- Stapelbar: Ja
- Ausführung: Ohne Perforation
- Verstärkter Rand: Nein
- Eigenschaften: -
- Oberfläche: Glänzend
- Tiefe Behälter: 100 mm
- Gastronorm: 1/2 GN
- Norm: EN 631
- Serie: Top Line
- Wichtiger Hinweis: -

Art.-Nr. A122100  
GTIN 4016098162786

### GN-Behälter, 1/3, T20

CNS  
18/10



- Stapelbar: Ja
- Ausführung: Ohne Perforation
- Verstärkter Rand: Nein
- Eigenschaften: -
- Oberfläche: Glänzend
- Tiefe Behälter: 20 mm
- Gastronorm: 1/3 GN
- Norm: EN 631
- Serie: Top Line
- Wichtiger Hinweis: -
- Material: CNS 18/10

Art.-Nr. A123020  
GTIN 4015613271255

### GN-Behälter, 1/3, T40

CNS  
18/10



- Inhalt: 1,5 Liter
- Stapelbar: Ja
- Ausführung: Ohne Perforation
- Verstärkter Rand: Nein
- Eigenschaften: -
- Oberfläche: Glänzend
- Tiefe Behälter: 40 mm
- Gastronorm: 1/3 GN
- Norm: EN 631
- Serie: Top Line
- Wichtiger Hinweis: -

Art.-Nr. A123040  
GTIN 4015613271262

### GN-Behälter, 1/3, T65

CNS  
18/10



- Inhalt: 2,5 Liter
- Stapelbar: Ja
- Ausführung: Ohne Perforation
- Verstärkter Rand: Nein
- Eigenschaften: -
- Oberfläche: Glänzend
- Tiefe Behälter: 65 mm
- Gastronorm: 1/3 GN
- Norm: EN 631
- Serie: Top Line
- Wichtiger Hinweis: -

Art.-Nr. A123065  
GTIN 4016098162793

### GN-Behälter, 1/3, T100

CNS  
18/10



- Inhalt: 4 Liter
- Stapelbar: Ja
- Ausführung: Ohne Perforation
- Verstärkter Rand: Nein
- Eigenschaften: -
- Oberfläche: Glänzend
- Tiefe Behälter: 100 mm
- Gastronorm: 1/3 GN
- Norm: EN 631
- Serie: Top Line
- Wichtiger Hinweis: -

Art.-Nr. A123100  
GTIN 4016098162809

### GN-Behälter, 2/3, T20

CNS  
18/10



- Stapelbar: Ja
- Ausführung: Ohne Perforation
- Verstärkter Rand: Nein
- Eigenschaften: -
- Oberfläche: Glänzend
- Tiefe Behälter: 20 mm
- Gastronorm: 2/3 GN
- Norm: EN 631
- Serie: Top Line
- Wichtiger Hinweis: -
- Material: CNS 18/10

Art.-Nr. A125020  
GTIN 4015613271194

### GN-Behälter, 2/3, T40

CNS  
18/10



- Inhalt: 3 Liter
- Stapelbar: Ja
- Ausführung: Ohne Perforation
- Verstärkter Rand: Nein
- Eigenschaften: -
- Oberfläche: Glänzend
- Tiefe Behälter: 40 mm
- Gastronorm: 2/3 GN
- Norm: EN 631
- Serie: Top Line
- Wichtiger Hinweis: -

Art.-Nr. A125040  
GTIN 4015613271200

### GN-Behälter, 2/3, T65

CNS  
18/10



- Inhalt: 5,5 Liter
- Stapelbar: Ja
- Ausführung: Ohne Perforation
- Verstärkter Rand: Nein
- Eigenschaften: -
- Oberfläche: Glänzend
- Tiefe Behälter: 65 mm
- Gastronorm: 2/3 GN
- Norm: EN 631
- Serie: Top Line
- Wichtiger Hinweis: -

Art.-Nr. A125065  
GTIN 4015613271217

### GN-Behälter, 2/3, T100

CNS  
18/10

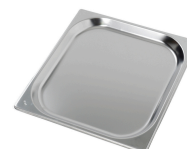


- Inhalt: 9 Liter
- Stapelbar: Ja
- Ausführung: Ohne Perforation
- Verstärkter Rand: Nein
- Eigenschaften: -
- Oberfläche: Glänzend
- Tiefe Behälter: 100 mm
- Gastronorm: 2/3 GN
- Norm: EN 631
- Serie: Top Line
- Wichtiger Hinweis: -

Art.-Nr. A125100  
GTIN 4015613271224

### GN Blech 2/3

CNS  
18/10



- Gastronorm: 2/3 GN
- Wichtiger Hinweis: -
- Stapelbar: Ja
- Ausführung: Ohne Perforation
- Verstärkter Rand: Ja
- Eigenschaften: -
- Tiefe Behälter: 20 mm
- Gastronorm: 2/3 GN
- Material: CNS 18/10
- Inhalt: 2,3 Liter
- Oberfläche: Seidenmatt

Art.-Nr. A101195  
GTIN 4015613271781

### Blech 2/3GN, 40 mm

CNS  
18/10



- Stapelbar: Ja
- Ausführung: Ohne Perforation
- Verstärkter Rand: Ja
- Eigenschaften: -
- Tiefe Behälter: 40 mm
- Gastronorm: 2/3 GN
- Material: CNS 18/10
- Wichtiger Hinweis: -
- Inhalt: 3 Liter
- Oberfläche: Seidenmatt
- Norm: EN 631

Art.-Nr. A101196  
GTIN 4015613271798

### Blech 2/3GN, 65 mm

CNS  
18/10



- Stapelbar: Ja
- Ausführung: Ohne Perforation
- Verstärkter Rand: Ja
- Tiefe Behälter: 65 mm
- Gastronorm: 2/3 GN
- Material: CNS 18/10
- Wichtiger Hinweis: -
- Inhalt: 5,5 Liter
- Oberfläche: Seidenmatt
- Norm: EN 631
- Serie: Top Line

Art.-Nr. A101197  
GTIN 4015613271804

GN Rost, 2/3

CNS

- Gastronorm: 2/3 GN
- Wichtiger Hinweis: -
- Gastronorm: 2/3 GN
- Material: CNS 18/10
- Maße: B 355 x T 325 x H 10 mm
- Gewicht: 0,79 kg

Art.-Nr. 133212  
GTIN 4015613332123