



- ▶ Ausgelegt für GN-Behälter, GN-Bleche und Tablett
- ▶ 18 x 2/1 GN, 65 mm tief
- ▶ 36 x 1/1 GN, 65 mm tief



- ▶ Tragfähigkeit:
 - ✓ Gesamt max.: 80 kg
 - ✓ Einschub max., je: 10 kg



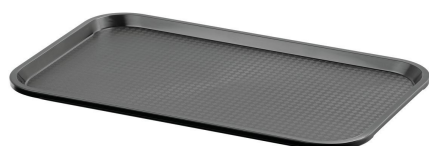
- ▶ Je 1 Behältersicherung an Vorder- und Rückseite



Sicherer Transport auf 18 Einschüben von GN-Behältern, Rosten und Blechen bis zu 2/1 GN. Die beidseitige Behältersicherung verhindert ein Verrutschen der Behälter.

- | | | | |
|-------------------------------------|---|------------|---------|
| • Maße Stellfläche: | B 765 x T 785 mm | • Gewicht: | 27,4 kg |
| • Tragfähigkeit Abstellfläche max.: | 10 kg | | |
| • Anzahl Einschübe: | 18 | | |
| • Abstand zwischen den Einschüben: | 80 mm | | |
| • Tragfähigkeit pro Einschub, max.: | 10 kg | | |
| • Tiefe Behälter max.: | 65 mm | | |
| • Beidseitig bestückbar: | Ja | | |
| • Ausgelegt für: | 2/1 GN
1/1 GN | | |
| • Abstellfläche: | Ja | | |
| • Eigenschaften: | Je eine Behältersicherung an Vorder- und Rückseite
Rahmen aus Vierkantrrohr 25,4 x 25,4 mm | | |
| • Nicht im Lieferumfang enthalten: | Bleche
GN-Behälter
Roste | | |
| • Ausführung: | GN-Einschübe | | |
| • Einsatzbereich: | Abräumen | | |
| • Tragfähigkeit gesamt, max.: | 80 kg | | |
| • Mit Griff(en): | Nein | | |
| • Lenkrollen: | 4 Lenkrollen, 2 feststellbar | | |
| • Durchmesser Rollen: | 100 mm | | |
| • Radpuffer: | 4 Stück, Kunststoff | | |
| • Anlieferungszustand: | Bausatz (einfache Montage) | | |
| • Material: | Edelstahl | | |
| • Wichtiger Hinweis: | - | | |
| • Maße: | B 765 x T 785 x H 1.750 mm | | |

Tablett GN110-S



- Farbe: Schwarz
- Wichtiger Hinweis: -
- Spülmaschinenfest: Ja
- Stapelbar: Ja
- Maße Stellfläche: B 495 x T 290 mm
- Ausführung Stellfläche: Strukturiert
- Norm-Format: 1/1 GN
- Material: Kunststoff (Polypropylen)
- Eigenschaften: -
- Maße: B 530 x T 325 x H 20 mm
- Gewicht: 0,59 kg

Art.-Nr. 701053
GTIN 4015613695303

GN-Behälter, 1/1 GN, T20, Basic Line

CNS



- Stapelbar: Ja
- Ausführung: Ohne Perforation
- Verstärkter Rand: Nein
- Oberfläche: Seidenmatt
- Tiefe Behälter: 20 mm
- Gastronorm: 1/1 GN
- Norm: EN 631
- Serie: Basic Line
- Material: Chromnickelstahl
- Inhalt: 3,4 Liter
- Wichtiger Hinweis: -

Art.-Nr. 711020
GTIN 4015613695556

GN-Behälter, 1/1 GN, T40, Basic Line

CNS



- Inhalt: 5 Liter
- Stapelbar: Ja
- Ausführung: Ohne Perforation
- Verstärkter Rand: Nein
- Oberfläche: Seidenmatt
- Tiefe Behälter: 40 mm
- Gastronorm: 1/1 GN
- Norm: EN 631
- Serie: Basic Line
- Material: Chromnickelstahl
- Maße: B 530 x T 325 x H 40 mm

Art.-Nr. 711040
GTIN 4015613695570

GN-Behälter, 1/1 GN, T65, Basic Line

CNS



- Inhalt: 9 Liter
- Stapelbar: Ja
- Ausführung: Ohne Perforation
- Verstärkter Rand: Nein
- Oberfläche: Seidenmatt
- Tiefe Behälter: 65 mm
- Gastronorm: 1/1 GN
- Norm: EN 631
- Serie: Basic Line
- Material: Chromnickelstahl
- Maße: B 530 x T 325 x H 65 mm

Art.-Nr. 711065
GTIN 4015613695587

GN-Behälter 1/1, T20

CNS
18/10



- Stapelbar: Ja
- Ausführung: Ohne Perforation
- Verstärkter Rand: Nein
- Eigenschaften: -
- Oberfläche: Glänzend
- Tiefe Behälter: 20 mm
- Gastronorm: 1/1 GN
- Norm: EN 631
- Serie: Top Line
- Wichtiger Hinweis: -
- Material: CNS 18/10

Art.-Nr. A121025
GTIN 4016098166722

GN-Behälter, 1/1, T40

CNS
18/10



- Inhalt: 5 Liter
- Stapelbar: Ja
- Ausführung: Ohne Perforation
- Verstärkter Rand: Nein
- Eigenschaften: -
- Oberfläche: Glänzend
- Tiefe Behälter: 40 mm
- Gastronorm: 1/1 GN
- Norm: EN 631
- Serie: Top Line
- Wichtiger Hinweis: -

Art.-Nr. A121040
GTIN 4015613271064

GN-Behälter, 1/1, T65

CNS
18/10



- Inhalt: 9 Liter
- Stapelbar: Ja
- Ausführung: Ohne Perforation
- Verstärkter Rand: Nein
- Eigenschaften: -
- Oberfläche: Glänzend
- Tiefe Behälter: 65 mm
- Gastronorm: 1/1 GN
- Norm: EN 631
- Serie: Top Line
- Wichtiger Hinweis: -

Art.-Nr. A121065
GTIN 4016098162755

Blech 1/1GN, 20 mm

CNS
18/10



- Stapelbar: Ja
- Ausführung: Ohne Perforation
- Verstärkter Rand: Ja
- Eigenschaften: -
- Tiefe Behälter: 20 mm
- Gastronorm: 1/1 GN
- Material: CNS 18/10
- Wichtiger Hinweis: -
- Inhalt: 3,5 Liter
- Oberfläche: Seidenmatt
- Norm: EN 631

Art.-Nr. A101185
GTIN 4015613271729

Blech 1/1GN, 40 mm

CNS 18/10



- Stapelbar: Ja
- Ausführung: Ohne Perforation
- Verstärkter Rand: Ja
- Eigenschaften: -
- Tiefe Behälter: 40 mm
- Gastronorm: 1/1 GN
- Material: CNS 18/10
- Wichtiger Hinweis: -
- Inhalt: 5 Liter
- Oberfläche: Seidenmatt
- Norm: EN 631

Art.-Nr. A101186
GTIN 4015613271736

Blech 1/1GN, 65 mm

CNS 18/10



- Stapelbar: Ja
- Ausführung: Ohne Perforation
- Verstärkter Rand: Ja
- Eigenschaften: -
- Tiefe Behälter: 65 mm
- Gastronorm: 1/1 GN
- Material: CNS 18/10
- Wichtiger Hinweis: -
- Inhalt: 9 Liter
- Oberfläche: Seidenmatt
- Norm: EN 631

Art.-Nr. A101187
GTIN 4015613271743

GN-Behälter, 2/1, T20

CNS 18/10



- Stapelbar: Ja
- Ausführung: Ohne Perforation
- Verstärkter Rand: Nein
- Eigenschaften: -
- Oberfläche: Glänzend
- Tiefe Behälter: 20 mm
- Gastronorm: 2/1 GN
- Norm: EN 631
- Serie: Top Line
- Wichtiger Hinweis: -
- Material: CNS 18/10

Art.-Nr. A120020
GTIN 4015613273662

GN-Behälter, 2/1, T40

CNS 18/10



- Inhalt: 10 Liter
- Stapelbar: Ja
- Ausführung: Ohne Perforation
- Verstärkter Rand: Nein
- Eigenschaften: -
- Oberfläche: Glänzend
- Tiefe Behälter: 40 mm
- Gastronorm: 2/1 GN
- Norm: EN 631
- Serie: Top Line
- Wichtiger Hinweis: -

Art.-Nr. A120040
GTIN 4015613271040

GN-Behälter, 2/1, T65

CNS
18/10



- Inhalt: 18,5 Liter
- Stapelbar: Ja
- Ausführung: Ohne Perforation
- Verstärkter Rand: Nein
- Eigenschaften: -
- Oberfläche: Glänzend
- Tiefe Behälter: 65 mm
- Gastronorm: 2/1 GN
- Norm: EN 631
- Serie: Top Line
- Wichtiger Hinweis: -

Art.-Nr. A120065
GTIN 4015613271057

Blech 2/1GN, 20 mm

CNS
18/10



- Wichtiger Hinweis: -
- Stapelbar: Ja
- Ausführung: Ohne Perforation
- Verstärkter Rand: Ja
- Tiefe Behälter: 20 mm
- Gastronorm: 2/1 GN
- Inhalt: 6,9 Liter
- Oberfläche: Seidenmatt
- Norm: EN 631
- Serie: Top Line
- Eigenschaften: -

Art.-Nr. A101181
GTIN 4015613271699

Blech 2/1GN, 40 mm

CNS
18/10



- Stapelbar: Ja
- Ausführung: Ohne Perforation
- Verstärkter Rand: Ja
- Eigenschaften: -
- Tiefe Behälter: 40 mm
- Gastronorm: 2/1 GN
- Material: CNS 18/10
- Wichtiger Hinweis: -
- Oberfläche: Seidenmatt
- Norm: EN 631
- Serie: Top Line

Art.-Nr. A101182
GTIN 4015613271705

Blech 2/1GN, 65 mm

CNS
18/10



- Stapelbar: Ja
- Ausführung: Ohne Perforation
- Verstärkter Rand: Ja
- Eigenschaften: -
- Tiefe Behälter: 65 mm
- Gastronorm: 2/1 GN
- Material: CNS 18/10
- Wichtiger Hinweis: -
- Inhalt: 18,5 Liter
- Oberfläche: Seidenmatt
- Norm: EN 631

Art.-Nr. A101183
GTIN 4015613271712

GN Rost 2/1, CNS

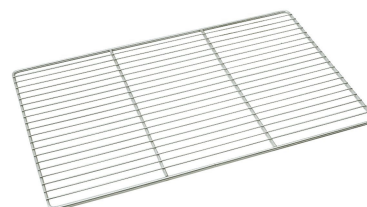
CNS
18/10

- Wichtiger Hinweis: -
- Gastronorm: 2/1 GN
- Material: CNS 18/10
- Norm: EN 631
- Serie: Top Line
- Maße: B 650 x T 530 x H 10 mm
- Gewicht: 1,9 kg

Art.-Nr. A101092
GTIN 4016098175267

GN Rost 1/1, CNS

CNS
18/10



- Gastronorm: 1/1 GN
- Material: CNS 18/10
- Wichtiger Hinweis: -
- Norm: EN 631
- Serie: Top Line
- Maße: B 325 x T 530 x H 10 mm
- Gewicht: 0,95 kg

Art.-Nr. A101091
GTIN 4016098175250