



▶ Ausgelegt für GN-Behälter, GN-Bleche und Tablett

✓ 18 x 1/1 GN, 65 mm tief



▶ Tragfähigkeit:

✓ Gesamt max.: 80 kg

✓ Einschub max., je: 10 kg

▶ Je 1 Behältersicherung an Vorder- und Rückseite



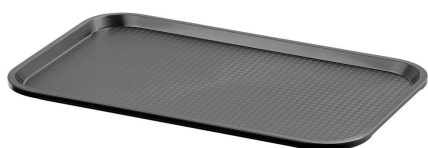
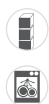
▶ Die ideale Ergänzung:

✓ Tablett GN110-S



- Beidseitig bestückbar: Ja
- Ausgelegt für: 1/1 GN
1/2 GN
1/3 GN
- Abstellfläche: Nein
- Anlieferungszustand: Bausatz (einfache Montage)
- Lenkrollen: 4 Lenkrollen, 2 feststellbar
- Durchmesser Rollen: 100 mm
- Mit Griff(en): Nein
- Radpuffer: 4 Stück, Kunststoff
- Wichtiger Hinweis: -
- Tragfähigkeit gesamt, max.: 80 kg
- Ausführung: GN-Einschübe
- Material: Edelstahl
- Einsatzbereich: Abräumen
- Anzahl Einschübe: 18
- Abstand zwischen den Einschüben: 80 mm
- Tragfähigkeit pro Einschub, max.: 10 kg
- Eigenschaften: Je eine Behältersicherung an Vorder- und Rückseite
Rahmen aus Vierkantrrohr 25 x 25 mm
- Tiefe Behälter max.: 65 mm
- Nicht im Lieferumfang enthalten: GN-Behälter
Bleche
Roste
- Maße: B 450 x T 613 x H 1.895 mm
- Gewicht: 20,2 kg

Tablett GN110-S



- Farbe: Schwarz
- Wichtiger Hinweis: -
- Spülmaschinenfest: Ja
- Stapelbar: Ja
- Maße Stellfläche: B 495 x T 290 mm
- Ausführung Stellfläche: Strukturiert
- Norm-Format: 1/1 GN
- Material: Kunststoff (Polypropylen)
- Eigenschaften: -
- Maße: B 530 x T 325 x H 20 mm
- Gewicht: 0,59 kg

Art.-Nr. 701053
GTIN 4015613695303

GN-Behälter, 1/1 GN, T20, Basic Line

CNS



- Stapelbar: Ja
- Ausführung: Ohne Perforation
- Verstärkter Rand: Nein
- Oberfläche: Seidenmatt
- Tiefe Behälter: 20 mm
- Gastronorm: 1/1 GN
- Norm: EN 631
- Serie: Basic Line
- Material: Chromnickelstahl
- Inhalt: 3,4 Liter
- Wichtiger Hinweis: -

Art.-Nr. 711020
GTIN 4015613695556

GN-Behälter, 1/1 GN, T40, Basic Line

CNS



- Inhalt: 5 Liter
- Stapelbar: Ja
- Ausführung: Ohne Perforation
- Verstärkter Rand: Nein
- Oberfläche: Seidenmatt
- Tiefe Behälter: 40 mm
- Gastronorm: 1/1 GN
- Norm: EN 631
- Serie: Basic Line
- Material: Chromnickelstahl
- Maße: B 530 x T 325 x H 40 mm

Art.-Nr. 711040
GTIN 4015613695570

GN-Behälter, 1/1 GN, T65, Basic Line

CNS



- Inhalt: 9 Liter
- Stapelbar: Ja
- Ausführung: Ohne Perforation
- Verstärkter Rand: Nein
- Oberfläche: Seidenmatt
- Tiefe Behälter: 65 mm
- Gastronorm: 1/1 GN
- Norm: EN 631
- Serie: Basic Line
- Material: Chromnickelstahl
- Maße: B 530 x T 325 x H 65 mm

Art.-Nr. 711065
GTIN 4015613695587

GN-Behälter 1/1, T20

CNS
18/10



- Stapelbar: Ja
- Ausführung: Ohne Perforation
- Verstärkter Rand: Nein
- Eigenschaften: -
- Oberfläche: Glänzend
- Tiefe Behälter: 20 mm
- Gastronorm: 1/1 GN
- Norm: EN 631
- Serie: Top Line
- Wichtiger Hinweis: -
- Material: CNS 18/10

Art.-Nr. A121025
GTIN 4016098166722

GN-Behälter, 1/1, T40

CNS
18/10



- Inhalt: 5 Liter
- Stapelbar: Ja
- Ausführung: Ohne Perforation
- Verstärkter Rand: Nein
- Eigenschaften: -
- Oberfläche: Glänzend
- Tiefe Behälter: 40 mm
- Gastronorm: 1/1 GN
- Norm: EN 631
- Serie: Top Line
- Wichtiger Hinweis: -

Art.-Nr. A121040
GTIN 4015613271064

GN-Behälter, 1/1, T65

CNS
18/10



- Inhalt: 9 Liter
- Stapelbar: Ja
- Ausführung: Ohne Perforation
- Verstärkter Rand: Nein
- Eigenschaften: -
- Oberfläche: Glänzend
- Tiefe Behälter: 65 mm
- Gastronorm: 1/1 GN
- Norm: EN 631
- Serie: Top Line
- Wichtiger Hinweis: -

Art.-Nr. A121065
GTIN 4016098162755

Blech 1/1GN, 20 mm

CNS
18/10



- Stapelbar: Ja
- Ausführung: Ohne Perforation
- Verstärkter Rand: Ja
- Eigenschaften: -
- Tiefe Behälter: 20 mm
- Gastronorm: 1/1 GN
- Material: CNS 18/10
- Wichtiger Hinweis: -
- Inhalt: 3,5 Liter
- Oberfläche: Seidenmatt
- Norm: EN 631

Art.-Nr. A101185
GTIN 4015613271729

Blech 1/1GN, 40 mm

CNS
18/10



- Stapelbar: Ja
- Ausführung: Ohne Perforation
- Verstärkter Rand: Ja
- Eigenschaften: -
- Tiefe Behälter: 40 mm
- Gastronorm: 1/1 GN
- Material: CNS 18/10
- Wichtiger Hinweis: -
- Inhalt: 5 Liter
- Oberfläche: Seidenmatt
- Norm: EN 631

Art.-Nr. A101186
GTIN 4015613271736

Blech 1/1GN, 65 mm

CNS
18/10



- Stapelbar: Ja
- Ausführung: Ohne Perforation
- Verstärkter Rand: Ja
- Eigenschaften: -
- Tiefe Behälter: 65 mm
- Gastronorm: 1/1 GN
- Material: CNS 18/10
- Wichtiger Hinweis: -
- Inhalt: 9 Liter
- Oberfläche: Seidenmatt
- Norm: EN 631

Art.-Nr. A101187
GTIN 4015613271743

Abdeckhaube AGN1800-1/1



- Farbe: Transparent
- Ausführung: Mit 4 Reißverschlüssen
- Materialstärke: 0,12 mm
- Kälterisbeständig: Bis -15 °C
- Hitzebeständig bis: 99 °C
- Witterungsbeständig: -15 °C bis 50 °C
- UV-beständig: Ja
- Eigenschaften: Bis 500 Stunden Sonnenstrahlung
Abwaschbar
Schwer entflammbar
Wiederverwendbar

Art.-Nr. 300183
GTIN 4015613746913