

- ▶ Abräumwagen mit hoher Tragfähigkeit
- ✓ Tragfähigkeit pro Einschub, max.: 10 kg
- ✓ Tragfähigkeit gesamt, max.: 60 kg

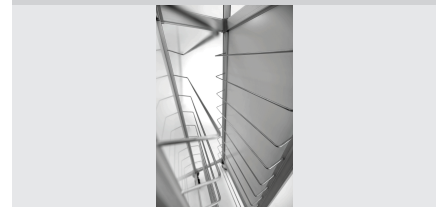
- ▶ Anzahl Einschübe: 10



- ▶ Einschübe im 1/1 GN-Format
- ✓ Maße: 325 x 530 mm
- ✓ Abstand zwischen den Einschüben: 115 mm



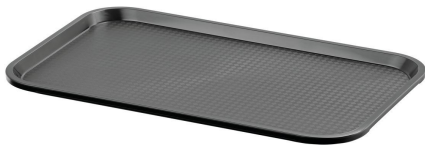
- ▶ Beidseitig bestückbar



Der robuste Abräumwagen überzeugt durch seine hohe Tragfähigkeit und die extra großen Einschübe im 1/1 GN-Format.

- Beidseitig bestückbar: Ja
- Ausgelegt für: Fast-Food-Tabletts  
Serviertabletts
- Abstellfläche: Nein
- Eigenschaften: -
- Inklusive: -
- Ausführung: Tablethalterungen
- Einsatzbereich: Abräumen
- Tragfähigkeit gesamt, max.: 60 kg
- Mit Griff(en): Nein
- Lenkrollen: 4 Lenkrollen, 2 feststellbar
- Durchmesser Rollen: 120 mm
- Radpuffer: 4 Stück, Kunststoff
- Anlieferungszustand: Bausatz (einfache Montage)
- Material: Aluminium  
Edelstahl  
Kunststoff
- Wichtiger Hinweis: -
- Anzahl Einschübe: 10
- Abstand zwischen den Einschüben: 115 mm
- Format Einschübe: 1/1 GN  
530 x 325 mm
- Tragfähigkeit pro Einschub, max.: 10 kg
- Maße: B 460 x T 690 x H 1.675 mm
- Gewicht: 21,6 kg

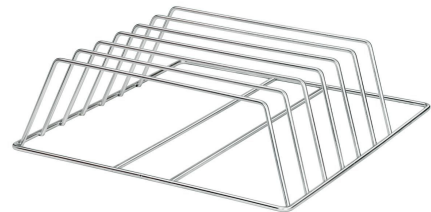
### Tablett GN110-S



- Farbe: Schwarz
- Wichtiger Hinweis: -
- Spülmaschinenfest: Ja
- Stapelbar: Ja
- Maße Stellfläche: B 495 x T 290 mm
- Ausführung Stellfläche: Strukturiert
- Norm-Format: 1/1 GN
- Material: Kunststoff (Polypropylen)
- Eigenschaften: -
- Maße: B 530 x T 325 x H 20 mm
- Gewicht: 0,59 kg

Art.-Nr. 701053  
GTIN 4015613695303

### Tablettkorb 600x400



- Anzahl Fächer: 6
- Ausführung: Tablethalterungen
- Geeignet für: Tablett
- Wichtiger Hinweis: -
- Tablett-Größe max.: 600 x 400 mm
- Innenhöhe: 150 mm
- Material: CNS 18/10
- Maße: B 500 x T 500 x H 160 mm
- Gewicht: 1,5 kg

Art.-Nr. 109329  
GTIN 4015613487069