



▶ Ausgelegt für GN-Behälter, GN-Bleche und Tablett

✓ 15 x 1/1 GN, 65 mm tief



▶ Tragfähigkeit:

✓ Gesamt max.: 150 kg

✓ Einschub max., je: 10 kg



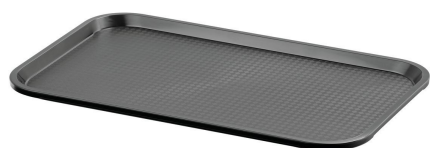
▶ Je 1 Behältersicherung an Vorder- und Rückseite



Gastronormwagen mit 15 Einschüben im GN-Format und einer maximalen Tragfähigkeit von 150 kg. Die besondere Bauweise ermöglicht ein ineinanderschieben von 2 oder mehr Gastronormwagen AGN1500-1/1 und somit eine platzsparende Lagerung.

- |                                     |  |            |                            |
|-------------------------------------|--|------------|----------------------------|
| • Abstand zwischen den Einschüben:  | 80 mm  | • Maße:    | B 440 x T 615 x H 1.710 mm |
| • Tragfähigkeit pro Einschub, max.: | 10 kg  | • Gewicht: | 20,6 kg                    |
| • Tiefe Behälter max.:              | 65 mm  |            |                            |
| • Beidseitig bestückbar:            | Ja   |            |                            |
| • Ausgelegt für:                    | 1/1 GN<br>1/2 GN<br>1/3 GN   |            |                            |
| • Abstellfläche:                    | Nein   |            |                            |
| • Tragfähigkeit gesamt, max.:       | 150 kg   |            |                            |
| • Mit Griff(en):                    | Nein   |            |                            |
| • Lenkrollen:                       | 4 Lenkrollen, 2 feststellbar   |            |                            |
| • Durchmesser Rollen:               | 100 mm   |            |                            |
| • Radpuffer:                        | 4 Stück, Kunststoff  |            |                            |
| • Anlieferungszustand:              | Bausatz (einfache Montage)   |            |                            |
| • Material:                         | Edelstahl  |            |                            |
| • Wichtiger Hinweis:                | -  |            |                            |
| • Ausführung:                       | GN-Einschübe   |            |                            |
| • Einsatzbereich:                   | Abräumen   |            |                            |
| • Eigenschaften:                    | Je eine Behältersicherung an Vorder- und Rückseite<br>Platzsparende Lagermöglichkeit mehrerer Gastronormwagen AGN1500-1/1<br>Rahmen aus Vierkantrrohr 25,4 x 25,4 mm |            |                            |
| • Anzahl Einschübe:                 | 15   |            |                            |
| • Nicht im Lieferumfang enthalten:  | GN-Behälter<br>Bleche<br>Roste   |            |                            |

### Tablett GN110-S



- Farbe: Schwarz
- Wichtiger Hinweis: -
- Spülmaschinenfest: Ja
- Stapelbar: Ja
- Maße Stellfläche: B 495 x T 290 mm
- Ausführung Stellfläche: Strukturiert
- Norm-Format: 1/1 GN
- Material: Kunststoff (Polypropylen)
- Eigenschaften: -
- Maße: B 530 x T 325 x H 20 mm
- Gewicht: 0,59 kg

Art.-Nr. 701053  
GTIN 4015613695303

### GN-Behälter, 1/1 GN, T20, Basic Line

CNS



- Stapelbar: Ja
- Ausführung: Ohne Perforation
- Verstärkter Rand: Nein
- Oberfläche: Seidenmatt
- Tiefe Behälter: 20 mm
- Gastronorm: 1/1 GN
- Norm: EN 631
- Serie: Basic Line
- Material: Chromnickelstahl
- Inhalt: 3,4 Liter
- Wichtiger Hinweis: -

Art.-Nr. 711020  
GTIN 4015613695556

### GN-Behälter, 1/1 GN, T40, Basic Line

CNS



- Inhalt: 5 Liter
- Stapelbar: Ja
- Ausführung: Ohne Perforation
- Verstärkter Rand: Nein
- Oberfläche: Seidenmatt
- Tiefe Behälter: 40 mm
- Gastronorm: 1/1 GN
- Norm: EN 631
- Serie: Basic Line
- Material: Chromnickelstahl
- Maße: B 530 x T 325 x H 40 mm

Art.-Nr. 711040  
GTIN 4015613695570

### GN-Behälter, 1/1 GN, T65, Basic Line

CNS



- Inhalt: 9 Liter
- Stapelbar: Ja
- Ausführung: Ohne Perforation
- Verstärkter Rand: Nein
- Oberfläche: Seidenmatt
- Tiefe Behälter: 65 mm
- Gastronorm: 1/1 GN
- Norm: EN 631
- Serie: Basic Line
- Material: Chromnickelstahl
- Maße: B 530 x T 325 x H 65 mm

Art.-Nr. 711065  
GTIN 4015613695587

#### GN-Behälter, 1/2GN,T20, Basic Line

CNS



- Stapelbar: Ja
- Ausführung: Ohne Perforation
- Verstärkter Rand: Nein
- Oberfläche: Seidenmatt
- Tiefe Behälter: 20 mm
- Gastronorm: 1/2 GN
- Norm: EN 631
- Serie: Basic Line
- Material: Chromnickelstahl
- Inhalt: 1,6 Liter
- Maße: B 325 x T 265 x H 20 mm

Art.-Nr. 712020  
GTIN 4015613695686

#### GN-Behälter, 1/2GN,T40, Basic Line

CNS



- Inhalt: 2 Liter
- Stapelbar: Ja
- Ausführung: Ohne Perforation
- Verstärkter Rand: Nein
- Oberfläche: Seidenmatt
- Tiefe Behälter: 40 mm
- Gastronorm: 1/2 GN
- Norm: EN 631
- Serie: Basic Line
- Material: Chromnickelstahl
- Wichtiger Hinweis: -

Art.-Nr. 712040  
GTIN 4015613695693

#### GN-Behälter, 1/2GN,T65, Basic Line

CNS



- Inhalt: 4 Liter
- Stapelbar: Ja
- Ausführung: Ohne Perforation
- Verstärkter Rand: Nein
- Oberfläche: Seidenmatt
- Tiefe Behälter: 65 mm
- Gastronorm: 1/2 GN
- Norm: EN 631
- Serie: Basic Line
- Material: Chromnickelstahl
- Maße: B 325 x T 265 x H 65 mm

Art.-Nr. 712065  
GTIN 4015613695709

#### GN-Behälter, 1/3GN,T20, Basic Line

CNS



- Stapelbar: Ja
- Ausführung: Ohne Perforation
- Verstärkter Rand: Nein
- Oberfläche: Seidenmatt
- Tiefe Behälter: 20 mm
- Gastronorm: 1/3 GN
- Norm: EN 631
- Serie: Basic Line
- Material: Chromnickelstahl
- Inhalt: 1,1 Liter
- Maße: B 325 x T 176 x H 20 mm

Art.-Nr. 713020  
GTIN 4015613695747

### GN-Behälter, 1/3GN,T40, Basic Line

CNS



- Inhalt: 1,5 Liter
- Stapelbar: Ja
- Ausführung: Ohne Perforation
- Verstärkter Rand: Nein
- Oberfläche: Seidenmatt
- Tiefe Behälter: 40 mm
- Gastronorm: 1/3 GN
- Norm: EN 631
- Serie: Basic Line
- Material: Chromnickelstahl
- Wichtiger Hinweis: -

Art.-Nr. 713040  
GTIN 4015613695761

### GN-Behälter, 1/3GN,T65, Basic Line

CNS



- Inhalt: 2,5 Liter
- Stapelbar: Ja
- Ausführung: Ohne Perforation
- Verstärkter Rand: Nein
- Oberfläche: Seidenmatt
- Tiefe Behälter: 65 mm
- Gastronorm: 1/3 GN
- Norm: EN 631
- Serie: Basic Line
- Material: Chromnickelstahl
- Maße: B 325 x T 176 x H 65 mm

Art.-Nr. 713065  
GTIN 4015613695778

### GN-Behälter 1/1, T20

CNS  
18/10



- Stapelbar: Ja
- Ausführung: Ohne Perforation
- Verstärkter Rand: Nein
- Eigenschaften: -
- Oberfläche: Glänzend
- Tiefe Behälter: 20 mm
- Gastronorm: 1/1 GN
- Norm: EN 631
- Serie: Top Line
- Wichtiger Hinweis: -
- Material: CNS 18/10

Art.-Nr. A121025  
GTIN 4016098166722

### GN-Behälter, 1/1, T40

CNS  
18/10



- Inhalt: 5 Liter
- Stapelbar: Ja
- Ausführung: Ohne Perforation
- Verstärkter Rand: Nein
- Eigenschaften: -
- Oberfläche: Glänzend
- Tiefe Behälter: 40 mm
- Gastronorm: 1/1 GN
- Norm: EN 631
- Serie: Top Line
- Wichtiger Hinweis: -

Art.-Nr. A121040  
GTIN 4015613271064

### GN-Behälter, 1/1, T65

CNS  
18/10



- Inhalt: 9 Liter
- Stapelbar: Ja
- Ausführung: Ohne Perforation
- Verstärkter Rand: Nein
- Eigenschaften: -
- Oberfläche: Glänzend
- Tiefe Behälter: 65 mm
- Gastronorm: 1/1 GN
- Norm: EN 631
- Serie: Top Line
- Wichtiger Hinweis: -

Art.-Nr. A121065  
GTIN 4016098162755

### GN-Behälter, 1/2, T20

CNS  
18/10



- Stapelbar: Ja
- Ausführung: Ohne Perforation
- Eigenschaften: -
- Oberfläche: Glänzend
- Tiefe Behälter: 20 mm
- Gastronorm: 1/2 GN
- Norm: EN 631
- Serie: Top Line
- Wichtiger Hinweis: -
- Material: CNS 18/10
- Inhalt: 1,6 Liter

Art.-Nr. A122020  
GTIN 4015613271088

### GN-Behälter, 1/2, T40

CNS  
18/10



- Inhalt: 2 Liter
- Stapelbar: Ja
- Ausführung: Ohne Perforation
- Verstärkter Rand: Nein
- Eigenschaften: -
- Oberfläche: Glänzend
- Tiefe Behälter: 40 mm
- Gastronorm: 1/2 GN
- Norm: EN 631
- Serie: Top Line
- Wichtiger Hinweis: -

Art.-Nr. A122040  
GTIN 4015613271095

### GN-Behälter, 1/2, T65

CNS  
18/10



- Inhalt: 4 Liter
- Stapelbar: Ja
- Ausführung: Ohne Perforation
- Verstärkter Rand: Nein
- Eigenschaften: -
- Oberfläche: Glänzend
- Tiefe Behälter: 65 mm
- Gastronorm: 1/2 GN
- Norm: EN 631
- Serie: Top Line
- Wichtiger Hinweis: -

Art.-Nr. A122065  
GTIN 4016098162779

### GN-Behälter, 1/3, T20

CNS  
18/10



- Stapelbar: Ja
- Ausführung: Ohne Perforation
- Verstärkter Rand: Nein
- Eigenschaften: -
- Oberfläche: Glänzend
- Tiefe Behälter: 20 mm
- Gastronorm: 1/3 GN
- Norm: EN 631
- Serie: Top Line
- Wichtiger Hinweis: -
- Material: CNS 18/10

Art.-Nr. A123020  
GTIN 4015613271255

### GN-Behälter, 1/3, T40

CNS  
18/10



- Inhalt: 1,5 Liter
- Stapelbar: Ja
- Ausführung: Ohne Perforation
- Verstärkter Rand: Nein
- Eigenschaften: -
- Oberfläche: Glänzend
- Tiefe Behälter: 40 mm
- Gastronorm: 1/3 GN
- Norm: EN 631
- Serie: Top Line
- Wichtiger Hinweis: -

Art.-Nr. A123040  
GTIN 4015613271262

### GN-Behälter, 1/3, T65

CNS  
18/10



- Inhalt: 2,5 Liter
- Stapelbar: Ja
- Ausführung: Ohne Perforation
- Verstärkter Rand: Nein
- Eigenschaften: -
- Oberfläche: Glänzend
- Tiefe Behälter: 65 mm
- Gastronorm: 1/3 GN
- Norm: EN 631
- Serie: Top Line
- Wichtiger Hinweis: -

Art.-Nr. A123065  
GTIN 4016098162793

### Blech 1/1GN, 20 mm

CNS  
18/10



- Stapelbar: Ja
- Ausführung: Ohne Perforation
- Verstärkter Rand: Ja
- Eigenschaften: -
- Tiefe Behälter: 20 mm
- Gastronorm: 1/1 GN
- Material: CNS 18/10
- Wichtiger Hinweis: -
- Inhalt: 3,5 Liter
- Oberfläche: Seidenmatt
- Norm: EN 631

Art.-Nr. A101185  
GTIN 4015613271729

### Blech 1/1GN, 40 mm

CNS 18/10



- Stapelbar: Ja
- Ausführung: Ohne Perforation
- Verstärkter Rand: Ja
- Eigenschaften: -
- Tiefe Behälter: 40 mm
- Gastronorm: 1/1 GN
- Material: CNS 18/10
- Wichtiger Hinweis: -
- Inhalt: 5 Liter
- Oberfläche: Seidenmatt
- Norm: EN 631

Art.-Nr. A101186  
GTIN 4015613271736

### Blech 1/1GN, 65 mm

CNS 18/10



- Stapelbar: Ja
- Ausführung: Ohne Perforation
- Verstärkter Rand: Ja
- Eigenschaften: -
- Tiefe Behälter: 65 mm
- Gastronorm: 1/1 GN
- Material: CNS 18/10
- Wichtiger Hinweis: -
- Inhalt: 9 Liter
- Oberfläche: Seidenmatt
- Norm: EN 631

Art.-Nr. A101187  
GTIN 4015613271743

### GN Blech, 1/2 mit verstärktem Rand

CNS 18/10



- Stapelbar: Ja
- Ausführung: Ohne Perforation
- Verstärkter Rand: Ja
- Eigenschaften: -
- Gastronorm: 1/2 GN
- Wichtiger Hinweis: -
- Tiefe Behälter: 20 mm
- Material: CNS 18/10
- Inhalt: 1,6 Liter
- Oberfläche: Seidenmatt
- Norm: EN 631

Art.-Nr. A101190  
GTIN 4015613271750

### Blech 1/2GN, 40 mm

CNS 18/10



- Stapelbar: Ja
- Ausführung: Ohne Perforation
- Verstärkter Rand: Ja
- Eigenschaften: -
- Gastronorm: 1/2 GN
- Material: CNS 18/10
- Wichtiger Hinweis: -
- Tiefe Behälter: 40 mm
- Inhalt: 2 Liter
- Oberfläche: Seidenmatt
- Norm: EN 631

Art.-Nr. A101191  
GTIN 4015613271767

### Blech 1/2GN, 65 mm

CNS  
18/10

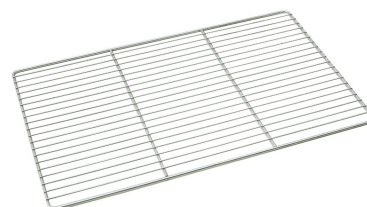


- Stapelbar: Ja
- Ausführung: Ohne Perforation
- Verstärkter Rand: Ja
- Eigenschaften: -
- Tiefe Behälter: 65 mm
- Gastronorm: 1/2 GN
- Material: CNS 18/10
- Wichtiger Hinweis: -
- Inhalt: 4 Liter
- Oberfläche: Seidenmatt
- Norm: EN 631

Art.-Nr. A101192  
GTIN 4015613271774

### GN Rost 1/1, CNS

CNS  
18/10



- Gastronorm: 1/1 GN
- Material: CNS 18/10
- Wichtiger Hinweis: -
- Norm: EN 631
- Serie: Top Line
- Maße: B 325 x T 530 x H 10 mm
- Gewicht: 0,95 kg

Art.-Nr. A101091  
GTIN 4016098175250