



Ausgelegt für: 1/1 GN, 1/2 GN, 1/3 GN, 2/3 GN

- ✓ Anzahl Einschübe: 7
- ✓ Abstand zwischen den Einschüben: 80 mm
- ✓ Tiefe GN-Behälter max.: 65 mm



▶ Je eine Behältersicherung an Vorder- und Rückseite



▶ Die ideale Ergänzung:

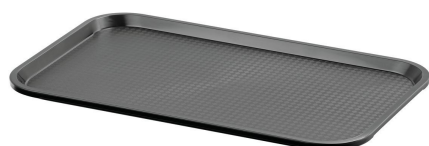
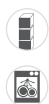
- ✓ Tablett GN110-S



Abräumwagen mit 7 Einschüben und zusätzlich nutzbarer Stellfläche. Ein Verrutschen der Behälter verhindert die beidseitige Behältersicherung.

- |                                     |  |                        |                            |
|-------------------------------------|--|------------------------|----------------------------|
| • Maße Stellfläche:                 | B 390 x T 555 mm   | • Tiefe Behälter max.: | 65 mm                      |
| • Tragfähigkeit Abstellfläche max.: | 5 kg   | • Maße:                | B 450 x T 620 x H 1.010 mm |
| • Beidseitig bestückbar:            | Ja   | • Gewicht:             | 13 kg                      |
| • Ausgelegt für:                    | 1/1 GN<br>1/2 GN<br>1/3 GN<br>2/3 GN   |                        |                            |
| • Abstellfläche:                    | Ja   |                        |                            |
| • Nicht im Lieferumfang enthalten:  | GN-Behälter<br>Bleche<br>Roste   |                        |                            |
| • Anlieferungszustand:              | Bausatz (einfache Montage)   |                        |                            |
| • Lenkrollen:                       | 4 Lenkrollen, 2 feststellbar   |                        |                            |
| • Durchmesser Rollen:               | 100 mm   |                        |                            |
| • Mit Griff(en):                    | Nein   |                        |                            |
| • Radpuffer:                        | 4 Stück, Kunststoff  |                        |                            |
| • Tragfähigkeit gesamt, max.:       | 60 kg  |                        |                            |
| • Ausführung:                       | Einschübe  |                        |                            |
| • Material:                         | Edelstahl  |                        |                            |
| • Wichtiger Hinweis:                | -  |                        |                            |
| • Einsatzbereich:                   | Abräumen   |                        |                            |
| • Eigenschaften:                    | Je eine Behältersicherung an Vorder- und Rückseite<br>Rahmen aus Vierkantrohr 25 x 25 mm |                        |                            |
| • Anzahl Einschübe:                 | 7  |                        |                            |
| • Abstand zwischen den Einschüben:  | 80 mm  |                        |                            |
| • Tragfähigkeit pro Einschub, max.: | 8 kg   |                        |                            |

### Tablett GN110-S



- Farbe: Schwarz
- Wichtiger Hinweis: -
- Spülmaschinenfest: Ja
- Stapelbar: Ja
- Maße Stellfläche: B 495 x T 290 mm
- Ausführung Stellfläche: Strukturiert
- Norm-Format: 1/1 GN
- Material: Kunststoff (Polypropylen)
- Eigenschaften: -
- Maße: B 530 x T 325 x H 20 mm
- Gewicht: 0,59 kg

Art.-Nr. 701053  
GTIN 4015613695303

### GN-Behälter, 1/1 GN, T20, Basic Line

CNS



- Stapelbar: Ja
- Ausführung: Ohne Perforation
- Verstärkter Rand: Nein
- Oberfläche: Seidenmatt
- Tiefe Behälter: 20 mm
- Gastronorm: 1/1 GN
- Norm: EN 631
- Serie: Basic Line
- Material: Chromnickelstahl
- Inhalt: 3,4 Liter
- Wichtiger Hinweis: -

Art.-Nr. 711020  
GTIN 4015613695556

### GN-Behälter, 1/1 GN, T40, Basic Line

CNS



- Inhalt: 5 Liter
- Stapelbar: Ja
- Ausführung: Ohne Perforation
- Verstärkter Rand: Nein
- Oberfläche: Seidenmatt
- Tiefe Behälter: 40 mm
- Gastronorm: 1/1 GN
- Norm: EN 631
- Serie: Basic Line
- Material: Chromnickelstahl
- Maße: B 530 x T 325 x H 40 mm

Art.-Nr. 711040  
GTIN 4015613695570

### GN-Behälter, 1/1 GN, T65, Basic Line

CNS



- Inhalt: 9 Liter
- Stapelbar: Ja
- Ausführung: Ohne Perforation
- Verstärkter Rand: Nein
- Oberfläche: Seidenmatt
- Tiefe Behälter: 65 mm
- Gastronorm: 1/1 GN
- Norm: EN 631
- Serie: Basic Line
- Material: Chromnickelstahl
- Maße: B 530 x T 325 x H 65 mm

Art.-Nr. 711065  
GTIN 4015613695587

### GN-Behälter 1/1, T20

CNS  
18/10



- Stapelbar: Ja
- Ausführung: Ohne Perforation
- Verstärkter Rand: Nein
- Eigenschaften: -
- Oberfläche: Glänzend
- Tiefe Behälter: 20 mm
- Gastronorm: 1/1 GN
- Norm: EN 631
- Serie: Top Line
- Wichtiger Hinweis: -
- Material: CNS 18/10

Art.-Nr. A121025  
GTIN 4016098166722

### GN-Behälter, 1/1, T40

CNS  
18/10



- Inhalt: 5 Liter
- Stapelbar: Ja
- Ausführung: Ohne Perforation
- Verstärkter Rand: Nein
- Eigenschaften: -
- Oberfläche: Glänzend
- Tiefe Behälter: 40 mm
- Gastronorm: 1/1 GN
- Norm: EN 631
- Serie: Top Line
- Wichtiger Hinweis: -

Art.-Nr. A121040  
GTIN 4015613271064

### GN-Behälter, 1/1, T65

CNS  
18/10



- Inhalt: 9 Liter
- Stapelbar: Ja
- Ausführung: Ohne Perforation
- Verstärkter Rand: Nein
- Eigenschaften: -
- Oberfläche: Glänzend
- Tiefe Behälter: 65 mm
- Gastronorm: 1/1 GN
- Norm: EN 631
- Serie: Top Line
- Wichtiger Hinweis: -

Art.-Nr. A121065  
GTIN 4016098162755

### Blech 1/1GN, 20 mm

CNS  
18/10



- Stapelbar: Ja
- Ausführung: Ohne Perforation
- Verstärkter Rand: Ja
- Eigenschaften: -
- Tiefe Behälter: 20 mm
- Gastronorm: 1/1 GN
- Material: CNS 18/10
- Wichtiger Hinweis: -
- Inhalt: 3,5 Liter
- Oberfläche: Seidenmatt
- Norm: EN 631

Art.-Nr. A101185  
GTIN 4015613271729

### Blech 1/1GN, 40 mm

CNS  
18/10



- Stapelbar: Ja
- Ausführung: Ohne Perforation
- Verstärkter Rand: Ja
- Eigenschaften: -
- Tiefe Behälter: 40 mm
- Gastronorm: 1/1 GN
- Material: CNS 18/10
- Wichtiger Hinweis: -
- Inhalt: 5 Liter
- Oberfläche: Seidenmatt
- Norm: EN 631

Art.-Nr. A101186  
GTIN 4015613271736

### Blech 1/1GN, 65 mm

CNS  
18/10



- Stapelbar: Ja
- Ausführung: Ohne Perforation
- Verstärkter Rand: Ja
- Eigenschaften: -
- Tiefe Behälter: 65 mm
- Gastronorm: 1/1 GN
- Material: CNS 18/10
- Wichtiger Hinweis: -
- Inhalt: 9 Liter
- Oberfläche: Seidenmatt
- Norm: EN 631

Art.-Nr. A101187  
GTIN 4015613271743

### Abdeckhaube AGN700-1/1



- Farbe: Transparent
- Materialstärke: 0,12 mm
- Ausführung: Mit 4 Reißverschlüssen
- Kälterisssbeständig: Bis -15 °C
- Hitzebeständig bis: 99 °C
- Witterungsbeständig: -15 °C bis 50 °C
- UV-beständig: Ja
- Eigenschaften: Bis 500 Stunden Sonnenstrahlung  
Abwaschbar  
Schwer entflammbar  
Wiederverwendbar

Art.-Nr. 300123  
GTIN 4015613759227