



▶ Ausgelegt für GN-Behälter, GN-Bleche und Tablett

✓ 7 x 2/1 GN, 65 mm tief



▶ Tragfähigkeit:

✓ Gesamt max.: 90 kg

✓ Einschub max., je: 12 kg

▶ Je 1 Behältersicherung an Vorder- und Rückseite

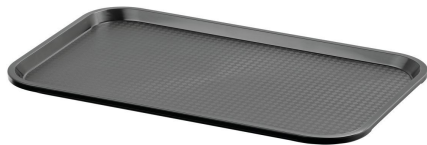
▶ Die ideale Ergänzung:

✓ Tablett GN110-S



- Maße Stellfläche: B 590 x T 670 mm
- Beidseitig bestückbar: Ja
- Ausgelegt für: 2/1 GN
1/1 GN
- Abstellfläche: Ja
- Eigenschaften: Je eine Behältersicherung an Vorder- und Rückseite
Rahmen aus Vierkantrrohr 25,8 x 25,8 mm
- Anlieferungszustand: Bausatz (einfache Montage)
- Durchmesser Rollen: 100 mm
- Lenkrollen: 4 Lenkrollen, 2 feststellbar
- Mit Griff(en): Nein
- Tragfähigkeit Abstellfläche max.: 18 kg
- Wichtiger Hinweis: -
- Radpuffer: 4 Stück, Kunststoff
- Tragfähigkeit gesamt, max.: 90 kg
- Ausführung: GN-Einschübe
- Material: Edelstahl
- Einsatzbereich: Abräumen
- Anzahl Einschübe: 7
- Abstand zwischen den Einschüben: 80 mm
- Tragfähigkeit pro Einschub, max.: 12 kg
- Tiefe Behälter max.: 65 mm
- Nicht im Lieferumfang enthalten: GN-Behälter
Bleche
Roste
- Maße: B 655 x T 740 x H 1.010 mm
- Gewicht: 15,8 kg

Tablett GN110-S



- Farbe: Schwarz
- Wichtiger Hinweis: -
- Spülmaschinenfest: Ja
- Stapelbar: Ja
- Maße Stellfläche: B 495 x T 290 mm
- Ausführung Stellfläche: Strukturiert
- Norm-Format: 1/1 GN
- Material: Kunststoff (Polypropylen)
- Eigenschaften: -
- Maße: B 530 x T 325 x H 20 mm
- Gewicht: 0,59 kg

Art.-Nr. 701053
GTIN 4015613695303

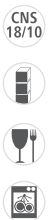
GN-Behälter, 2/1, T20



- Stapelbar: Ja
- Ausführung: Ohne Perforation
- Verstärkter Rand: Nein
- Eigenschaften: -
- Oberfläche: Glänzend
- Tiefe Behälter: 20 mm
- Gastronorm: 2/1 GN
- Norm: EN 631
- Serie: Top Line
- Wichtiger Hinweis: -
- Material: CNS 18/10

Art.-Nr. A120020
GTIN 4015613273662

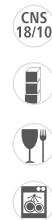
GN-Behälter, 2/1, T40



- Inhalt: 10 Liter
- Stapelbar: Ja
- Ausführung: Ohne Perforation
- Verstärkter Rand: Nein
- Eigenschaften: -
- Oberfläche: Glänzend
- Tiefe Behälter: 40 mm
- Gastronorm: 2/1 GN
- Norm: EN 631
- Serie: Top Line
- Wichtiger Hinweis: -

Art.-Nr. A120040
GTIN 4015613271040

GN-Behälter, 2/1, T65



- Inhalt: 18,5 Liter
- Stapelbar: Ja
- Ausführung: Ohne Perforation
- Verstärkter Rand: Nein
- Eigenschaften: -
- Oberfläche: Glänzend
- Tiefe Behälter: 65 mm
- Gastronorm: 2/1 GN
- Norm: EN 631
- Serie: Top Line
- Wichtiger Hinweis: -

Art.-Nr. A120065
GTIN 4015613271057

Blech 2/1GN, 20 mm

CNS
18/10



- Wichtiger Hinweis: -
- Stapelbar: Ja
- Ausführung: Ohne Perforation
- Verstärkter Rand: Ja
- Tiefe Behälter: 20 mm
- Gastronorm: 2/1 GN
- Inhalt: 6,9 Liter
- Oberfläche: Seidenmatt
- Norm: EN 631
- Serie: Top Line
- Eigenschaften: -

Art.-Nr. A101181
GTIN 4015613271699

Blech 2/1GN, 40 mm

CNS
18/10



- Stapelbar: Ja
- Ausführung: Ohne Perforation
- Verstärkter Rand: Ja
- Eigenschaften: -
- Tiefe Behälter: 40 mm
- Gastronorm: 2/1 GN
- Material: CNS 18/10
- Wichtiger Hinweis: -
- Oberfläche: Seidenmatt
- Norm: EN 631
- Serie: Top Line

Art.-Nr. A101182
GTIN 4015613271705

Blech 2/1GN, 65 mm

CNS
18/10



- Stapelbar: Ja
- Ausführung: Ohne Perforation
- Verstärkter Rand: Ja
- Eigenschaften: -
- Tiefe Behälter: 65 mm
- Gastronorm: 2/1 GN
- Material: CNS 18/10
- Wichtiger Hinweis: -
- Inhalt: 18,5 Liter
- Oberfläche: Seidenmatt
- Norm: EN 631

Art.-Nr. A101183
GTIN 4015613271712