



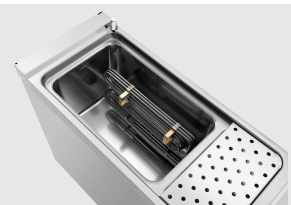
▶ 1 Becken

✓ Inhalt: 40 Liter



▶ Wasserzulauf

▶ Wasserablauf



▶ Einfache Bedienung: Besonders große Knebel mit hoher Griffbarkeit und gut lesbarer Beschriftung



Die Serie 900 Master ist mit ihrer hochwertigen und massiven Edelstahl-Ausführung in CNS 18/10 die ideale Wahl für die moderne Profi-Küche mit hohen Ansprüchen. Durch den modularen Aufbau, die funktionale Ausstattung und viele praktische Features ist sie hervorragend für große Produktionskapazitäten geeignet.

- Unterbau-Art: Flügeltür
- Höhenverstellbar: 900 mm bis 950 mm
- Anschlusswert: 9,6 kW | 400 V | 50/60 Hz
- Geräte-Anschluss: 3 NAC
- Typ: Standgerät
- Beckeninhalt: 40 Liter
- Füße höhenverstellbar: Ja
- Anzahl Becken: 1
- Eigenschaften: Wassereinlauf- und Ablaufhahn eingebaut
- Anzahl Körbe: -
- Nicht im Lieferumfang enthalten: Körbe
- Betriebsart: Elektro
- Material: CNS 18/10
- Wichtiger Hinweis: -
- Beckengröße, GN-Format: 1/1 GN
- Serie: 900
- Maße: B 400 x T 900 x H 900 mm
- Gewicht: 45,2 kg

### Nudelkorb 1/3 GN, lang, 1 Griff

CNS 18/10



- Maße Korb: B 145 x T 290 x H 205 mm
- Material: CNS 18/10 Kunststoff
- Wichtiger Hinweis: -
- Gastronorm: 1/3 GN
- Maße: B 145 x T 510 x H 340 mm
- Gewicht: 1,2 kg

Art.-Nr. 284124  
GTIN 4015613677057

### Nudelkorb 1/3 GN, 2 Griffe

CNS 18/10



- Gastronorm: 1/3 GN
- Maße Korb: B 160 x T 290 x H 205 mm
- Material: CNS 18/10 Kunststoff
- Wichtiger Hinweis: -
- Maße: B 160 x T 510 x H 335 mm
- Gewicht: 1,1 kg

Art.-Nr. 284114  
GTIN 4015613677064

### Nudelkorb 1/6 GN

CNS 18/10



- Gastronorm: 1/6 GN
- Maße Korb: B 140 x T 140 x H 205 mm
- Material: CNS 18/10 Kunststoff
- Wichtiger Hinweis: -
- Maße: B 260 x T 260 x H 305 mm
- Gewicht: 0,73 kg

Art.-Nr. 284117  
GTIN 4015613677071

### Lenkrollen 4S900



- Lenkrollen: 4 Lenkrollen, 2 feststellbar
- Durchmesser Rollen: 125 mm
- Tragfähigkeit max., je: 100 kg
- Material: Kunststoff Gummibeschichtet
- Wichtiger Hinweis: -
- Maße: B 145 x T 155 x H 160 mm
- Gewicht: 3,3 kg

Art.-Nr. 295088  
GTIN 4015613680804

## Öl- und Fettlöser F1L



- Inhalt: 6 x 1 Liter
- Ausführung: Flüssig
- HACCP-konform: Ja
- Chlorfrei: Ja
- Phosphatfrei: Ja
- Inklusive: -
- Bestellmengeneinheit: 1 Karton (6 Flaschen)
- Ausgelegt für: Abwaschbare Arbeitsflächen, Edelstahloberflächen  
Fliesenwände und -böden  
Hochwirksam gegen Beläge in Kaffeekannen

Art.-Nr. 173276  
GTIN 4015613761176