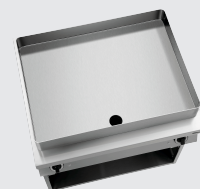




- ▶ Tiegel:
 - ✓ Stahl
 - ✓ Inhalt: 20 Liter
 - ✓ Maße: B 750 x T 560 x H 80 mm
 - ✓ Abgerundete Ecken



- ▶ 2 Heizzonen
 - ✓ Getrennt regelbar



- ▶ Spritzschutz umlaufend verschweißt

- ▶ Höhenverstellbar: 850 - 900 mm

- ▶ Inklusive:
 - ✓ 1 Pfannenwender
 - ✓ 1 Verschlussstopfen



Der Multibräter darf aufgrund seiner vielseitigen Möglichkeiten in keiner Gastronomieküche fehlen. Prädestiniert ist das Gerät mit großem Fassungsvermögen für Gulasch oder Ragouts. Aber auch Bratkartoffeln, Fisch, Fleisch oder Gemüse lassen sich in dem abgerundeten Tiegel bestens zubereiten.

- Heizzonen getrennt regelbar: Ja
- Leistung je Heizzone: 3,3 kW
- Typ: Standgerät
- Anschlusswert: 6,6 kW | 400 V | 50/60 Hz
- Fettablasshahn: Ja
- Fettauffangbehälter: Nein
- Geräte-Anschluss: 3 NAC
- Temperaturbereich: 30 °C bis 290 °C
- Inhalt: 20 Liter
- Serie: -
- Material Tiegel: Stahl
- Maße Tiegel: B 750 x T 560 x H 80 mm
- Anzahl Heizzonen: 2
- Plattenstärke: 12 mm
- Material: Edelstahl
- Unterbau-Art: Offen
- Maße Unterbau: B 750 x T 500 x H 470 mm
- Füße höhenverstellbar: Ja
- Höhenverstellbar: 850 mm bis 900 mm
- Kontrollleuchte: Aufheizen
In Betrieb
- Wichtiger Hinweis: -
- Inklusive: 1 Pfannenwender
1 Verschlussstopfen
- Eigenschaften: Abgerundete Wanne
Spritzschutz umlaufend verschweißt
Unterbau mit Einschüben 2/1 GN
- Maße: B 800 x T 712 x H 980 mm
- Gewicht: 95 kg

Intensiv-Kraftreiniger F1L, 2er-Set



- Bestellmängeneinheit: 1 Karton (2 Flaschen)
- Inhalt: 2 x 1 Liter
- Ph-Wert: 14
- HACCP-konform: Ja
- Chlorfrei: Ja
- Phosphatfrei: Ja
- Inklusive: 1 Sprühkopf
1 Sprühlanze
- Wichtiger Hinweis: Achtung: Nicht geeignet für alkaliempfindliche Oberflächen wie Aluminium

Art.-Nr. 173080
GTIN 4015613731933

Edelstahl-Polierspray 500ml DS



- Inhalt / Dose: 500 ml
- Anwendung: Starke Verschmutzungen wie z.B. Fettrückstände vorab entfernen
Nicht auf heiße Gegenstände sprühen, erst abkühlen lassen
Dose vor Gebrauch auf Raumtemperatur bringen und gut schütteln
Spray dünn auf die zu reinigenden Flächen auftragen
Gleichmäßig und großflächig verreiben
Mit trockenem Tuch nachpolieren

Art.-Nr. 173031
GTIN 4015613360195