



- ▶ 4 Kochstellen
- ✓ Kochfläche SCHOTT CERANE®
- ✓ Größe Kochstellen: Ø 210 mm
- ✓ 4 x 2,3 kW



- ▶ Multifunktionsbackofen
- ✓ Funktion: Umluft
- ✓ Volumen: 58 Liter
- ✓ Gastronorm: 1/1 GN

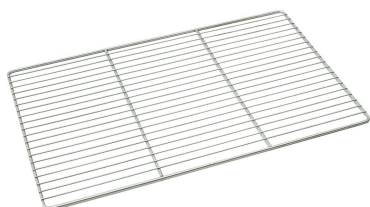


Einfach unverwüstlich und bis ins Detail durchdacht – Serie 700 Classic. Die professionelle Serie aus robustem Chromnickelstahl 18/10 bildet den Grundstein für jede Großküche. Zuverlässig, anwenderfreundlich und leistungsstark können die Geräte durch die Modulbauweise auf die individuellen Bedürfnisse abgestimmt werden.

- |                                    |                          |                            |                          |
|------------------------------------|--------------------------|----------------------------|--------------------------|
| • Temperaturbereich:               | 100 °C bis 300 °C        | • Multifunktions-Backofen: | Ja                       |
| • Anzahl Einschübe:                | 3                        | • Serie:                   | 700                      |
| • Abstand zwischen den Einschüben: | 90 mm                    | • Maße:                    | B 800 x T 700 x H 850 mm |
| • Material Garraum:                | Edelstahl                | • Gewicht:                 | 83,2 kg                  |
| • Verteilung Kochstellen:          | 4 x 2,3 kW               |                            |                          |
| • Backofen-Funktionen:             | Umluft                   |                            |                          |
| • Größe Kochstellen:               | 4 x Ø 210 mm             |                            |                          |
| • Backofen-Art:                    | Elektro                  |                            |                          |
| • Backofen-Volumen:                | 58 Liter                 |                            |                          |
| • Backofen-Anschlusswert:          | 3,65 kW                  |                            |                          |
| • Gastronorm:                      | 1/1 GN                   |                            |                          |
| • Maße Backofen:                   | B 535 x T 370 x H 290 mm |                            |                          |
| • Backofen-Eigenschaften:          | -                        |                            |                          |
| • Wrasenabzug:                     | Ja                       |                            |                          |
| • Höhenverstellbar:                | 850 mm bis 900 mm        |                            |                          |
| • Anschlusswert:                   | 12,85 kW   400 V   50 Hz |                            |                          |
| • Geräte-Anschluss:                | 3 NAC                    |                            |                          |
| • Typ:                             | Standgerät               |                            |                          |
| • Füße höhenverstellbar:           | Ja                       |                            |                          |
| • Eigenschaften:                   | -                        |                            |                          |
| • Inklusiv:                        | -                        |                            |                          |
| • Betriebsart:                     | Elektro                  |                            |                          |
| • Art der Kochstellen:             | Glaskeramik              |                            |                          |
| • Anzahl Kochstellen:              | 4                        |                            |                          |
| • Material:                        | CNS 18/10                |                            |                          |
| • Wichtiger Hinweis:               | -                        |                            |                          |
| • Maße Glasfeld:                   | B 745 x T 550 mm         |                            |                          |
| • Material Kochfläche:             | SCHOTT CERAN®            |                            |                          |

### GN Rost 1/1, CNS

CNS  
18/10



- Gastronorm: 1/1 GN
- Material: CNS 18/10
- Wichtiger Hinweis: -
- Norm: EN 631
- Serie: Top Line
- Maße: B 325 x T 530 x H 10 mm
- Gewicht: 0,95 kg

Art.-Nr. A101091  
GTIN 4016098175250

### Blech 1/1GN, 20 mm

CNS  
18/10



- Stapelbar: Ja
- Ausführung: Ohne Perforation
- Verstärkter Rand: Ja
- Eigenschaften: -
- Tiefe Behälter: 20 mm
- Gastronorm: 1/1 GN
- Material: CNS 18/10
- Wichtiger Hinweis: -
- Inhalt: 3,5 Liter
- Oberfläche: Seidenmatt
- Norm: EN 631

Art.-Nr. A101185  
GTIN 4015613271729

### Blech 1/1GN, 40 mm

CNS  
18/10



- Stapelbar: Ja
- Ausführung: Ohne Perforation
- Verstärkter Rand: Ja
- Eigenschaften: -
- Tiefe Behälter: 40 mm
- Gastronorm: 1/1 GN
- Material: CNS 18/10
- Wichtiger Hinweis: -
- Inhalt: 5 Liter
- Oberfläche: Seidenmatt
- Norm: EN 631

Art.-Nr. A101186  
GTIN 4015613271736

### Blech 1/1GN, 65 mm

CNS  
18/10



- Stapelbar: Ja
- Ausführung: Ohne Perforation
- Verstärkter Rand: Ja
- Eigenschaften: -
- Tiefe Behälter: 65 mm
- Gastronorm: 1/1 GN
- Material: CNS 18/10
- Wichtiger Hinweis: -
- Inhalt: 9 Liter
- Oberfläche: Seidenmatt
- Norm: EN 631

Art.-Nr. A101187  
GTIN 4015613271743

### Grillplatte 5300



- **Gastronorm:** 1/1 GN
- **Ausführung Bratfläche:** Rautiert
- **Mit Safrinne:** Ja
- **Material:** Aluminiumguss
- **Wichtiger Hinweis:** -
- **Maße:** B 530 x T 325 x H 15 mm
- **Gewicht:** 2,8 kg

Art.-Nr. 106576  
GTIN 4015613660783

### Thermometer D3000 KTP



- **Steuerung:** Elektronisch
- **Einstechtiefe:** 120 mm
- **Einsatzbereich:** Großküchen  
Kühlzellen  
Tiefkühlzellen  
Kühlräume
- **Temperaturbereich:** -50 °C bis 300 °C
- **Ausführung:** Digital
- **Mit Temperaturfühler:** Ja
- **Ausgelegt für:** Kerntemperaturmessungen

Art.-Nr. 293043  
GTIN 4015613664255

### Kochpergament 1/1 GN



- **GN-fähig:** Ja
- **Material:** Papier
- **Wichtiger Hinweis:** -
- **Bestellmengeneinheit:** 1 Karton (500 Bögen)
- **Format je Bogen:** 1/1 GN, B 530 x T 325 mm
- **Hitzebeständig bis:** 220 °C
- **Maße:** B 530 x T 325 x H 35 mm
- **Gewicht:** 3,6 kg

Art.-Nr. 150687  
GTIN 4015613711423

### Kraftreiniger F1L, 2er-Set



- **Ausgelegt für:** Hartnäckige Verunreinigungen, insbesondere im Küchenbereich  
Grill- und Kombidämpferreinigung (ohne Reinigungssystem)
- **Inhalt:** 2 x 1 Liter
- **Ausführung:** Flüssig  
Hochkonzentrat
- **Ph-Wert:** 13,5
- **HACCP-konform:** Ja
- **Chlorfrei:** Ja
- **Phosphatfrei:** Ja

Art.-Nr. 173078  
GTIN 4015613731926

### Intensiv-Kraftreiniger F1L, 2er-Set



- Bestellmengeneinheit: 1 Karton (2 Flaschen)
- Inhalt: 2 x 1 Liter
- Ph-Wert: 14
- HACCP-konform: Ja
- Chlorfrei: Ja
- Phosphatfrei: Ja
- Inklusive: 1 Sprühkopf  
1 Sprühlanze
- Wichtiger Hinweis: Achtung: Nicht geeignet für alkaliempfindliche Oberflächen wie Aluminium

Art.-Nr. 173080  
GTIN 4015613731933

### Topfhandschuhe 300



- Farbe: Schwarz
- Waschbar: Nein
- Hitzebeständig bis: 250 °C
- Länge: 300 mm
- Eigenschaften: Mit Flammenschutz  
Mit Aufhänger  
Stoffdichte: 640 g/m<sup>2</sup>  
Baumwolle 100 % (außen)
- Material: Baumwolle 100 % (außen)
- Wichtiger Hinweis: Zum Erhalt des Flammenschutzes nicht waschen
- Maße: B 200 x T 300 x H 35 mm
- Gewicht: 0,23 kg

Art.-Nr. A500510  
GTIN 4015613735467

### Topfhandschuhe 370



- Eigenschaften: Mit Flammenschutz  
Mit Aufhänger  
Stoffdichte: 640 g/m<sup>2</sup>
- Farbe: Schwarz
- Waschbar: Nein
- Hitzebeständig bis: 250 °C
- Länge: 370 mm
- Material: Baumwolle 100 % (außen)
- Wichtiger Hinweis: Zum Erhalt des Flammenschutzes nicht waschen
- Maße: B 220 x T 370 x H 35 mm
- Gewicht: 0,28 kg

Art.-Nr. A500511  
GTIN 4015613735474

### Topfhandschuhe 420



- Eigenschaften: Mit Flammenschutz  
Mit Aufhänger  
Stoffdichte: 640 g/m<sup>2</sup>
- Farbe: Schwarz
- Waschbar: Nein
- Hitzebeständig bis: 250 °C
- Länge: 420 mm
- Material: Baumwolle 100 % (außen)
- Wichtiger Hinweis: Zum Erhalt des Flammenschutzes nicht waschen
- Maße: B 235 x T 420 x H 35 mm
- Gewicht: 0,36 kg

Art.-Nr. A500512  
GTIN 4015613735481

### Topfhandschuhe 600



- Eigenschaften: Mit Flammschutz  
Mit Aufhänger  
Stoffdichte: 640 g/m<sup>2</sup>
- Farbe: Schwarz
- Waschbar: Nein
- Hitzebeständig bis: 250 °C
- Länge: 600 mm
- Material: Baumwolle 100 % (außen)
- Wichtiger Hinweis: Zum Erhalt des Flammschutzes nicht waschen
- Maße: B 230 x T 600 x H 35 mm
- Gewicht: 0,51 kg

Art.-Nr. A500513  
GTIN 4015613735498

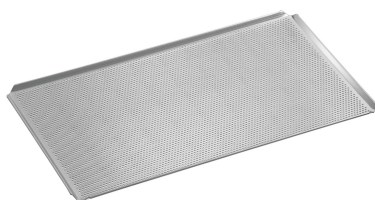
### Lochblech 1/1-SI



- Durchmesser Lochung: 3 mm
- Wichtiger Hinweis: -
- Material: Aluminium
- Gastronorm: 1/1 GN
- Silikonbeschichtung: Ja
- Materialstärke: 1,5 mm
- Lochung: Ja
- Temperaturbeständig bis: 260 °C
- Rand: 4 Seiten, Umschlag
- Maße: B 530 x T 325 x H 10 mm
- Gewicht: 0,55 kg

Art.-Nr. 100428  
GTIN 4015613734767

### Lochblech 1/1-AL



- Durchmesser Lochung: 3 mm
- Gastronorm: 1/1 GN
- Silikonbeschichtung: Nein
- Materialstärke: 1,5 mm
- Lochung: Ja
- Temperaturbeständig bis: 260 °C
- Material: Aluminium
- Wichtiger Hinweis: -
- Rand: 4 Seiten, Umschlag
- Maße: B 530 x T 325 x H 10 mm
- Gewicht: 0,49 kg

Art.-Nr. 100427  
GTIN 4015613734750

### Backblech 1/1-AL



- Gastronorm: 1/1 GN
- Rand: 4 Seiten, Umschlag
- Silikonbeschichtung: Nein
- Materialstärke: 1,5 mm
- Lochung: Nein
- Temperaturbeständig bis: 260 °C
- Material: Aluminium
- Wichtiger Hinweis: -
- Maße: B 530 x T 325 x H 10 mm
- Gewicht: 0,69 kg

Art.-Nr. 100426  
GTIN 4015613734743

### Intensiv-Kraftreiniger F1L



- Bestellmengeneinheit: 1 Karton (6 Flaschen)
- Inhalt: 6 x 1 Liter
- Ausführung: Flüssig
- HACCP-konform: Ja
- Chlorfrei: Ja
- Phosphatfrei: Ja
- Ausgelegt für: Anwendung in Küchen und Lebensmittel verarbeitenden Bereichen  
Grill-, Ofen- und Kombidämpferreinigung (ohne Reinigungssystem)

Art.-Nr. 173280  
GTIN 4015613761183