



Einfach unverwüstlich und bis ins Detail durchdacht – Serie 700 Classic. Die professionelle Serie aus robustem Chromnickelstahl 18/10 bildet den Grundstein für jede Großküche. Zuverlässig, anwenderfreundlich und leistungsstark können die Geräte durch die Modulbauweise auf die individuellen Bedürfnisse abgestimmt werden.

• Anschlusswert Backofen:	3,65 kW 400 V 3 NAC	• Inklusive:	-
• Frequenz:	50 Hz	• Serie:	700
• Temperaturbereich:	100 °C bis 300 °C	• Betriebsart:	Elektro / Gas
• Verteilung Kochstellen:	3 x 6,2 kW, 3 x 8,5 kW	• Art der Kochstellen:	Gas
• Anzahl Einschübe:	3	• Anzahl Kochstellen:	6
• Größe Kochstellen:	330 x 270 mm	• Material:	CNS 18/10
• Abstand zwischen den Einschüben:	90 mm	• Wichtiger Hinweis:	-
• Backofen-Eigenschaften:	-	• Anschlusswert:	44,1 kW
• Backofen-Funktionen:	Umluft	• Material Garraum:	CNS 18/0
• Multifunktions-Backofen:	Ja	• Maße:	B 1.200 x T 700 x H 850 mm
• Backofen-Art:	Elektro	• Gewicht:	133,8 kg
• Backofen-Volumen:	58 Liter		
• Wrasenabzug:	Ja		
• Maße Backofen:	B 535 x T 370 x H 290 mm		
• Unterbau-Art:	Flügeltür		
• Maße Unterbau:	B 350 x T 600 x H 400 mm		
• Gastronorm:	1/1 GN		
• Höhenverstellbar:	850 mm bis 900 mm		
• Gas-Art:	Erdgas H (20 mbar) Flüssiggasdüsen (50 mbar) und Erdgasdüsen L (20 mbar) sind beigelegt		
• Gasbrenner:	Zweikreisbrenner		
• Zünd-Art:	Manuelle Zündung		
• Pilotflamme:	Ja		
• Typ:	Standgerät		
• Füße höhenverstellbar:	Ja		
• Eigenschaften:	Gusseisenroste		

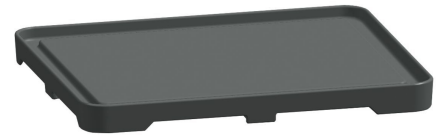
Grillplatte 700-R



- Ausführung Bratfläche: Gerillt
- Mit Safrinne: Ja
- Material: Gusseisen
- Wichtiger Hinweis: -
- Maße: B 575 x T 375 x H 38 mm
- Gewicht: 24,1 kg

Art.-Nr. 285080
GTIN 4015613486635

Bratplatte 700-G



- Ausführung Bratfläche: Glatt
- Mit Safrinne: Ja
- Material: Gusseisen
- Wichtiger Hinweis: -
- Maße: B 575 x T 375 x H 38 mm
- Gewicht: 22,3 kg

Art.-Nr. 285083
GTIN 4015613486642

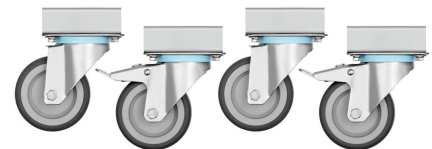
Kleintopfring 700



- Wichtiger Hinweis: -
- Maße: B 375 x T 575 x H 38 mm
- Gewicht: 0,25 kg

Art.-Nr. 285085
GTIN 4015613486659

Lenkrollen 4S700



- Lenkrollen: 4 Lenkrollen, 2 feststellbar
- Durchmesser Rollen: 100 mm
- Tragfähigkeit max., je: 100 kg
- Material: Kunststoff
Gummibeschriftet
- Wichtiger Hinweis: -
- Maße: B 85 x T 170 x H 121 mm
- Gewicht: 2,9 kg

Art.-Nr. 285088
GTIN 4015613665986

Kraftreiniger F1L, 2er-Set



- Ausgelegt für: Hartnäckige Verunreinigungen, insbesondere im Küchenbereich Grill- und Kombidämpferreinigung (ohne Reinigungssystem)
- Inhalt: 2 x 1 Liter
- Ausführung: Flüssig Hochkonzentrat
- Ph-Wert: 13,5
- HACCP-konform: Ja
- Chlorfrei: Ja
- Phosphatfrei: Ja

Art.-Nr. 173078
GTIN 4015613731926

Intensiv-Kraftreiniger F1L, 2er-Set



- Bestellmengeneinheit: 1 Karton (2 Flaschen)
- Inhalt: 2 x 1 Liter
- Ph-Wert: 14
- HACCP-konform: Ja
- Chlorfrei: Ja
- Phosphatfrei: Ja
- Inklusive: 1 Sprühkopf
1 Sprühlanze
- Wichtiger Hinweis: Achtung: Nicht geeignet für alkaliempfindliche Oberflächen wie Aluminium

Art.-Nr. 173080
GTIN 4015613731933

Topfhandschuhe 300



- Farbe: Schwarz
- Waschbar: Nein
- Hitzebeständig bis: 250 °C
- Länge: 300 mm
- Eigenschaften: Mit Flammschutz
Mit Aufhänger
Stoffdichte: 640 g/m²
- Material: Baumwolle 100 % (außen)
- Wichtiger Hinweis: Zum Erhalt des Flammschutzes nicht waschen
- Maße: B 200 x T 300 x H 35 mm
- Gewicht: 0,23 kg

Art.-Nr. A500510
GTIN 4015613735467

Topfhandschuhe 370



- Eigenschaften: Mit Flammschutz
Mit Aufhänger
Stoffdichte: 640 g/m²
- Farbe: Schwarz
- Waschbar: Nein
- Hitzebeständig bis: 250 °C
- Länge: 370 mm
- Material: Baumwolle 100 % (außen)
- Wichtiger Hinweis: Zum Erhalt des Flammschutzes nicht waschen
- Maße: B 220 x T 370 x H 35 mm
- Gewicht: 0,28 kg

Art.-Nr. A500511
GTIN 4015613735474

Topfhandschuhe 420



- **Eigenschaften:** Mit Flammenschutz
Mit Aufhänger
Stoffdichte: 640 g/m²
- **Farbe:** Schwarz
- **Waschbar:** Nein
- **Hitzebeständig bis:** 250 °C
- **Länge:** 420 mm
- **Material:** Baumwolle 100 % (außen)
- **Wichtiger Hinweis:** Zum Erhalt des Flammschutzes nicht waschen
- **Maße:** B 235 x T 420 x H 35 mm
- **Gewicht:** 0,36 kg

Art.-Nr. A500512
GTIN 4015613735481

Topfhandschuhe 600

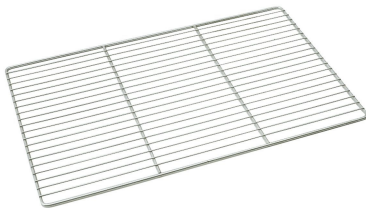


- **Eigenschaften:** Mit Flammenschutz
Mit Aufhänger
Stoffdichte: 640 g/m²
- **Farbe:** Schwarz
- **Waschbar:** Nein
- **Hitzebeständig bis:** 250 °C
- **Länge:** 600 mm
- **Material:** Baumwolle 100 % (außen)
- **Wichtiger Hinweis:** Zum Erhalt des Flammschutzes nicht waschen
- **Maße:** B 230 x T 600 x H 35 mm
- **Gewicht:** 0,51 kg

Art.-Nr. A500513
GTIN 4015613735498

GN Rost 1/1, CNS

CNS
18/10



- **Gastronorm:** 1/1 GN
- **Material:** CNS 18/10
- **Wichtiger Hinweis:** -
- **Norm:** EN 631
- **Serie:** Top Line
- **Maße:** B 325 x T 530 x H 10 mm
- **Gewicht:** 0,95 kg

Art.-Nr. A101091
GTIN 4016098175250

Blech 1/1GN, 20 mm

CNS
18/10



- **Stapelbar:** Ja
- **Ausführung:** Ohne Perforation
- **Verstärkter Rand:** Ja
- **Eigenschaften:** -
- **Tiefe Behälter:** 20 mm
- **Gastronorm:** 1/1 GN
- **Material:** CNS 18/10
- **Wichtiger Hinweis:** -
- **Inhalt:** 3,5 Liter
- **Oberfläche:** Seidenmatt
- **Norm:** EN 631

Art.-Nr. A101185
GTIN 4015613271729

Blech 1/1GN, 40 mm

CNS
18/10



- Stapelbar: Ja
- Ausführung: Ohne Perforation
- Verstärkter Rand: Ja
- Eigenschaften: -
- Tiefe Behälter: 40 mm
- Gastronorm: 1/1 GN
- Material: CNS 18/10
- Wichtiger Hinweis: -
- Inhalt: 5 Liter
- Oberfläche: Seidenmatt
- Norm: EN 631

Art.-Nr. A101186
GTIN 4015613271736

Blech 1/1GN, 65 mm

CNS
18/10



- Stapelbar: Ja
- Ausführung: Ohne Perforation
- Verstärkter Rand: Ja
- Eigenschaften: -
- Tiefe Behälter: 65 mm
- Gastronorm: 1/1 GN
- Material: CNS 18/10
- Wichtiger Hinweis: -
- Inhalt: 9 Liter
- Oberfläche: Seidenmatt
- Norm: EN 631

Art.-Nr. A101187
GTIN 4015613271743

Grillplatte 5300



- Gastronorm: 1/1 GN
- Ausführung Bratfläche: Rautiert
- Mit Safrinne: Ja
- Material: Aluminiumguss
- Wichtiger Hinweis: -
- Maße: B 530 x T 325 x H 15 mm
- Gewicht: 2,8 kg

Art.-Nr. 106576
GTIN 4015613660783

Thermometer D3000 KTP

STAINLESS
STEEL



- Steuerung: Elektronisch
- Einstechtiefe: 120 mm
- Einsatzbereich: Großküchen
Kühlzellen
Tiefkühlzellen
Kühlräume
- Temperaturbereich: -50 °C bis 300 °C
- Ausführung: Digital
- Mit Temperaturfühler: Ja
- Ausgelegt für: Kerntemperaturmessungen

Art.-Nr. 293043
GTIN 4015613664255

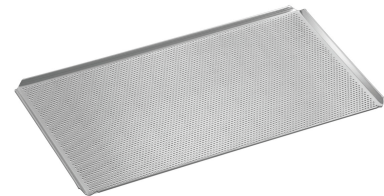
Backblech 1/1-AL



- Gastronorm: 1/1 GN
- Rand: 4 Seiten, Umschlag
- Silikonbeschichtung: Nein
- Materialstärke: 1,5 mm
- Lochung: Nein
- Temperaturbeständig bis: 260 °C
- Material: Aluminium
- Wichtiger Hinweis: -
- Maße: B 530 x T 325 x H 10 mm
- Gewicht: 0,69 kg

Art.-Nr. 100426
GTIN 4015613734743

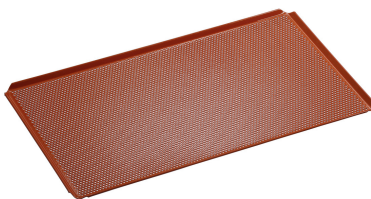
Lochblech 1/1-AL



- Durchmesser Lochung: 3 mm
- Gastronorm: 1/1 GN
- Silikonbeschichtung: Nein
- Materialstärke: 1,5 mm
- Lochung: Ja
- Temperaturbeständig bis: 260 °C
- Material: Aluminium
- Wichtiger Hinweis: -
- Rand: 4 Seiten, Umschlag
- Maße: B 530 x T 325 x H 10 mm
- Gewicht: 0,49 kg

Art.-Nr. 100427
GTIN 4015613734750

Lochblech 1/1-SI



- Durchmesser Lochung: 3 mm
- Wichtiger Hinweis: -
- Material: Aluminium
- Gastronorm: 1/1 GN
- Silikonbeschichtung: Ja
- Materialstärke: 1,5 mm
- Lochung: Ja
- Temperaturbeständig bis: 260 °C
- Rand: 4 Seiten, Umschlag
- Maße: B 530 x T 325 x H 10 mm
- Gewicht: 0,55 kg

Art.-Nr. 100428
GTIN 4015613734767

Kochpergament 1/1 GN



- GN-fähig: Ja
- Material: Papier
- Wichtiger Hinweis: -
- Bestellmengeneinheit: 1 Karton (500 Bögen)
- Format je Bogen: 1/1 GN, B 530 x T 325 mm
- Hitzebeständig bis: 220 °C
- Maße: B 530 x T 325 x H 35 mm
- Gewicht: 3,6 kg

Art.-Nr. 150687
GTIN 4015613711423

Intensiv-Kraftreiniger F1L



- Bestellmengenheit: 1 Karton (6 Flaschen)
- Inhalt: 6 x 1 Liter
- Ausführung: Flüssig
- HACCP-konform: Ja
- Chlorfrei: Ja
- Phosphatfrei: Ja
- Ausgelegt für: Anwendung in Küchen und Lebensmittel verarbeitenden Bereichen
Grill-, Ofen- und Kombidämpferreinigung (ohne Reinigungssystem)

Art.-Nr. 173280
GTIN 4015613761183