



Einfach unverwüstlich und bis ins Detail durchdacht – Serie 700 Classic. Die professionelle Serie aus robustem Chromnickelstahl 18/10 bildet den Grundstein für jede Großküche. Zuverlässig, anwenderfreundlich und leistungsstark können die Geräte durch die Modulbauweise auf die individuellen Bedürfnisse abgestimmt werden.

- | | | | |
|------------------------------------|--|-----------------------|--|
| • Anschlusswert Backofen: | 3,65 kW 400 V 3 NAC | • Anzahl Kochstellen: | 4 |
| • Frequenz: | 50 Hz | • Material: | CNS 18/10 |
| • Temperaturbereich: | 100 °C bis 300 °C | • Wichtiger Hinweis: | - |
| • Verteilung Kochstellen: | 2 x 6,2 kW, 2 x 8,5 kW | • Gas-Art: | Erdgas H (20 mbar)
Flüssiggasdüsen (50 mbar) und
Erdgasdüsen L (20 mbar) sind
beigelegt |
| • Größe Kochstellen: | 330 x 270 mm | • Anschlusswert: | 29,4 kW |
| • Anzahl Einschübe: | 3 | • Material Garraum: | CNS 18/0 |
| • Abstand zwischen den Einschüben: | 90 mm | • Maße: | B 800 x T 700 x H 850 mm |
| • Backofen-Funktionen: | Umluft | • Gewicht: | 103,4 kg |
| • Backofen-Art: | Elektro | | |
| • Backofen-Volumen: | 58 Liter | | |
| • Gastronorm: | 1/1 GN | | |
| • Maße Backofen: | B 535 x T 370 x H 290 mm | | |
| • Backofen-Eigenschaften: | - | | |
| • Wrasenabzug: | Ja | | |
| • Multifunktions-Backofen: | Ja | | |
| • Höhenverstellbar: | 850 mm bis 900 mm | | |
| • Gasbrenner: | Zweikreisbrenner | | |
| • Zünd-Art: | Manuelle Zündung | | |
| • Pilotflamme: | Ja | | |
| • Typ: | Standgerät | | |
| • Füße höhenverstellbar: | Ja | | |
| • Eigenschaften: | Gusseisenroste
Brennmulden mit herausnehmbarer
Auffangschale | | |
| • Inklusive: | - | | |
| • Serie: | 700 | | |
| • Betriebsart: | Elektro / Gas | | |
| • Art der Kochstellen: | Gas | | |

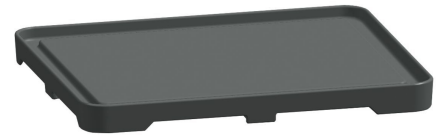
Grillplatte 700-R



- Ausführung Bratfläche: Gerillt
- Mit Safrinne: Ja
- Material: Gusseisen
- Wichtiger Hinweis: -
- Maße: B 575 x T 375 x H 38 mm
- Gewicht: 24,1 kg

Art.-Nr. 285080
GTIN 4015613486635

Bratplatte 700-G



- Ausführung Bratfläche: Glatt
- Mit Safrinne: Ja
- Material: Gusseisen
- Wichtiger Hinweis: -
- Maße: B 575 x T 375 x H 38 mm
- Gewicht: 22,3 kg

Art.-Nr. 285083
GTIN 4015613486642

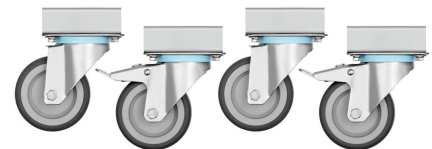
Kleintopfring 700



- Wichtiger Hinweis: -
- Maße: B 375 x T 575 x H 38 mm
- Gewicht: 0,25 kg

Art.-Nr. 285085
GTIN 4015613486659

Lenkrollen 4S700



- Lenkrollen: 4 Lenkrollen, 2 feststellbar
- Durchmesser Rollen: 100 mm
- Tragfähigkeit max., je: 100 kg
- Material: Kunststoff
Gummibeschriftet
- Wichtiger Hinweis: -
- Maße: B 85 x T 170 x H 121 mm
- Gewicht: 2,9 kg

Art.-Nr. 285088
GTIN 4015613665986

Kraftreiniger F1L, 2er-Set



- Ausgelegt für: Hartnäckige Verunreinigungen, insbesondere im Küchenbereich Grill- und Kombidämpferreinigung (ohne Reinigungssystem)
- Inhalt: 2 x 1 Liter
- Ausführung: Flüssig Hochkonzentrat
- Ph-Wert: 13,5
- HACCP-konform: Ja
- Chlorfrei: Ja
- Phosphatfrei: Ja

Art.-Nr. 173078
GTIN 4015613731926

Intensiv-Kraftreiniger F1L, 2er-Set



- Bestellmengeneinheit: 1 Karton (2 Flaschen)
- Inhalt: 2 x 1 Liter
- Ph-Wert: 14
- HACCP-konform: Ja
- Chlorfrei: Ja
- Phosphatfrei: Ja
- Inklusive: 1 Sprühkopf
1 Sprühlanze
- Wichtiger Hinweis: Achtung: Nicht geeignet für alkaliempfindliche Oberflächen wie Aluminium

Art.-Nr. 173080
GTIN 4015613731933

Topfhandschuhe 300



- Farbe: Schwarz
- Waschbar: Nein
- Hitzebeständig bis: 250 °C
- Länge: 300 mm
- Eigenschaften: Mit Flammschutz
Mit Aufhänger
Stoffdichte: 640 g/m²
- Material: Baumwolle 100 % (außen)
- Wichtiger Hinweis: Zum Erhalt des Flammschutzes nicht waschen
- Maße: B 200 x T 300 x H 35 mm
- Gewicht: 0,23 kg

Art.-Nr. A500510
GTIN 4015613735467

Topfhandschuhe 370



- Eigenschaften: Mit Flammschutz
Mit Aufhänger
Stoffdichte: 640 g/m²
- Farbe: Schwarz
- Waschbar: Nein
- Hitzebeständig bis: 250 °C
- Länge: 370 mm
- Material: Baumwolle 100 % (außen)
- Wichtiger Hinweis: Zum Erhalt des Flammschutzes nicht waschen
- Maße: B 220 x T 370 x H 35 mm
- Gewicht: 0,28 kg

Art.-Nr. A500511
GTIN 4015613735474

Topfhandschuhe 420



- **Eigenschaften:** Mit Flammenschutz
Mit Aufhänger
Stoffdichte: 640 g/m²
- **Farbe:** Schwarz
- **Waschbar:** Nein
- **Hitzebeständig bis:** 250 °C
- **Länge:** 420 mm
- **Material:** Baumwolle 100 % (außen)
- **Wichtiger Hinweis:** Zum Erhalt des Flammenschutzes nicht waschen
- **Maße:** B 235 x T 420 x H 35 mm
- **Gewicht:** 0,36 kg

Art.-Nr. A500512
GTIN 4015613735481

Topfhandschuhe 600



- **Eigenschaften:** Mit Flammenschutz
Mit Aufhänger
Stoffdichte: 640 g/m²
- **Farbe:** Schwarz
- **Waschbar:** Nein
- **Hitzebeständig bis:** 250 °C
- **Länge:** 600 mm
- **Material:** Baumwolle 100 % (außen)
- **Wichtiger Hinweis:** Zum Erhalt des Flammenschutzes nicht waschen
- **Maße:** B 230 x T 600 x H 35 mm
- **Gewicht:** 0,51 kg

Art.-Nr. A500513
GTIN 4015613735498

Thermometer D3000 KTP

STAINLESS
STEEL



- **Steuerung:** Elektronisch
- **Einstechtiefe:** 120 mm
- **Einsatzbereich:** Großküchen
Kühlzellen
Tiefkühlzellen
Kühlräume
- **Temperaturbereich:** -50 °C bis 300 °C
- **Ausführung:** Digital
- **Mit Temperaturfühler:** Ja
- **Ausgelegt für:** Kerntemperaturmessungen

Art.-Nr. 293043
GTIN 4015613664255

Kochpergament 1/1 GN



- **GN-fähig:** Ja
- **Material:** Papier
- **Wichtiger Hinweis:** -
- **Bestellmengeneinheit:** 1 Karton (500 Bögen)
- **Format je Bogen:** 1/1 GN, B 530 x T 325 mm
- **Hitzebeständig bis:** 220 °C
- **Maße:** B 530 x T 325 x H 35 mm
- **Gewicht:** 3,6 kg

Art.-Nr. 150687
GTIN 4015613711423

Blech 1/1GN, 20 mm

CNS
18/10



- Stapelbar: Ja
- Ausführung: Ohne Perforation
- Verstärkter Rand: Ja
- Eigenschaften: -
- Tiefe Behälter: 20 mm
- Gastronorm: 1/1 GN
- Material: CNS 18/10
- Wichtiger Hinweis: -
- Inhalt: 3,5 Liter
- Oberfläche: Seidenmatt
- Norm: EN 631

Art.-Nr. A101185
GTIN 4015613271729

Blech 1/1GN, 40 mm

CNS
18/10



- Stapelbar: Ja
- Ausführung: Ohne Perforation
- Verstärkter Rand: Ja
- Eigenschaften: -
- Tiefe Behälter: 40 mm
- Gastronorm: 1/1 GN
- Material: CNS 18/10
- Wichtiger Hinweis: -
- Inhalt: 5 Liter
- Oberfläche: Seidenmatt
- Norm: EN 631

Art.-Nr. A101186
GTIN 4015613271736

Blech 1/1GN, 65 mm

CNS
18/10

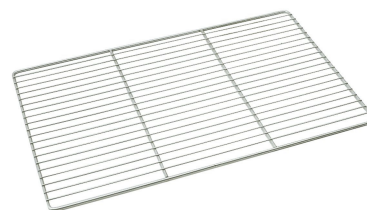


- Stapelbar: Ja
- Ausführung: Ohne Perforation
- Verstärkter Rand: Ja
- Eigenschaften: -
- Tiefe Behälter: 65 mm
- Gastronorm: 1/1 GN
- Material: CNS 18/10
- Wichtiger Hinweis: -
- Inhalt: 9 Liter
- Oberfläche: Seidenmatt
- Norm: EN 631

Art.-Nr. A101187
GTIN 4015613271743

GN Rost 1/1, CNS

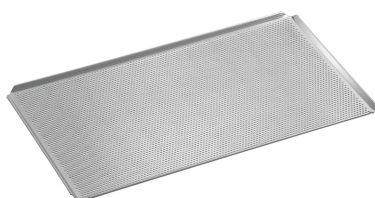
CNS
18/10



- Gastronorm: 1/1 GN
- Material: CNS 18/10
- Wichtiger Hinweis: -
- Norm: EN 631
- Serie: Top Line
- Maße: B 325 x T 530 x H 10 mm
- Gewicht: 0,95 kg

Art.-Nr. A101091
GTIN 4016098175250

Lochblech 1/1-AL



- Durchmesser Lochung: 3 mm
- Gastronorm: 1/1 GN
- Silikonbeschichtung: Nein
- Materialstärke: 1,5 mm
- Lochung: Ja
- Temperaturbeständig bis: 260 °C
- Material: Aluminium
- Wichtiger Hinweis: -
- Rand: 4 Seiten, Umschlag
- Maße: B 530 x T 325 x H 10 mm
- Gewicht: 0,49 kg

Art.-Nr. 100427
GTIN 4015613734750

Lochblech 1/1-SI



- Durchmesser Lochung: 3 mm
- Wichtiger Hinweis: -
- Material: Aluminium
- Gastronorm: 1/1 GN
- Silikonbeschichtung: Ja
- Materialstärke: 1,5 mm
- Lochung: Ja
- Temperaturbeständig bis: 260 °C
- Rand: 4 Seiten, Umschlag
- Maße: B 530 x T 325 x H 10 mm
- Gewicht: 0,55 kg

Art.-Nr. 100428
GTIN 4015613734767

Backblech 1/1-AL



- Gastronorm: 1/1 GN
- Rand: 4 Seiten, Umschlag
- Silikonbeschichtung: Nein
- Materialstärke: 1,5 mm
- Lochung: Nein
- Temperaturbeständig bis: 260 °C
- Material: Aluminium
- Wichtiger Hinweis: -
- Maße: B 530 x T 325 x H 10 mm
- Gewicht: 0,69 kg

Art.-Nr. 100426
GTIN 4015613734743

Intensiv-Kraftreiniger F1L



- Bestellmengeneinheit: 1 Karton (6 Flaschen)
- Inhalt: 6 x 1 Liter
- Ausführung: Flüssig
- HACCP-konform: Ja
- Chlorfrei: Ja
- Phosphatfrei: Ja
- Ausgelegt für: Anwendung in Küchen und Lebensmittel verarbeitenden Bereichen
Grill-, Ofen- und Kombidämpferreinigung (ohne Reinigungssystem)

Art.-Nr. 173280
GTIN 4015613761183