



- |                    |   |                      |                                  |
|--------------------|---|----------------------|----------------------------------|
| • Ausführung:      | Siebträger  | • Eigenschaften:     | Überdruckventil                  |
| • Steuerung:       | Elektronisch<br>Knebel  | • Display-Anzeige:   | Tassenzählung<br>Wartungsanzeige |
| • Digital-Anzeige: | Ja  | • Geräte-Anschluss:  | Steckerfertig                    |
| • Anzahl Kessel:   | 3   | • Kontrollleuchte:   | Aufheizen                        |
| • Brühgruppe(n):   | 2   | • Ein-/Ausschalter:  | Ja                               |
| • Inhalt:          | 11,5 Liter + 2 x 1,5 Liter  | • Wichtiger Hinweis: | -                                |
| • Anschlusswert:   | 3,3 kW   230 V   50 Hz  | • Inklusive:         | -                                |
| • Material:        | Stahlblech  | • Maße:              | B 677 x T 580 x H 523 mm         |
| • Eigenschaften:   | 1 Teewasserhahn<br>2 Dampfhähne<br>2 getrennte Heizsysteme für<br>Brüh- und Warmhaltefunktion<br>4 verschiedene Programme für<br>die Dosierung pro Gruppe<br>Anti-Vakuumentil für den Kessel<br>Automatische Boilerbefüllung<br>Automatische Reinigung einer<br>Brühgruppe<br>Automatischer Wasserzulauf<br>durch Magnetventil<br>Je 1 Display zur Temperaturrege-<br>lung<br>Je Brühgruppe 1 separater 1,5 L<br>Kessel mit PID-Sensorsystem<br>Je Brühgruppe 1 Wärmetauscher<br>Pree Bree System (patentierter<br>Kaffeevorbrühprozess)<br>Teilchenfilter<br>Verchromte Kugelgelenkaus-<br>gangsrohre für Dampf- und Heiß-<br>wasserentnahme | • Gewicht:           | 62 kg                            |

### Tamper 57



- Durchmesser: 57 mm
- Material: Aluminium
- Wichtiger Hinweis: -
- Maße: B 57 x T 57 x H 92 mm
- Gewicht: 0,22 kg

Art.-Nr. 190179  
GTIN 4015613656380

### Kaffeemühle Modell Tauro



- Anschlusswert: 0,275 kW | 230 V | 50-60 Hz
- Schutzart: IP21
- Überhitzungsschutz: Ja
- Ein-/Ausschalter: Ja
- Ausgelegt für: Siebträgerkaffeemaschinen
- Drehzahl max.: 1300 U / Min.
- Inhalt Bohnenbehälter: 1 kg
- Wichtiger Hinweis: -
- Material: Edelstahl  
Kunststoff
- Dosierung regulierbar: 5 - 12 g

Art.-Nr. 190175  
GTIN 4015613492445

### Kaffeemühle Modell Space II



- Anschlusswert: 0,352 kW | 230 V | 50 Hz
- Schutzart: IP21
- Überhitzungsschutz: Ja
- Ein-/Ausschalter: Ja
- Drehzahl max.: 1300 U / Min.
- Inhalt Bohnenbehälter: 2 kg
- Wichtiger Hinweis: -
- Material: Edelstahl  
Kunststoff
- Ausgelegt für: Siebträgerkaffeemaschinen
- Dosierung regulierbar: 5 - 12 g

Art.-Nr. 190174  
GTIN 4015613658957

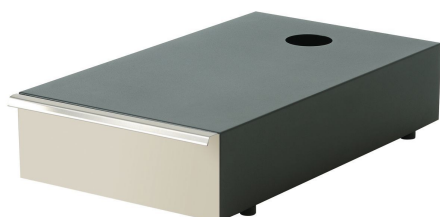
### Wasserfiltersystem K1600 EW



- Leistungskapazität: 1.600 Liter / bei 10 ° KH (Karbonathärte)
- Material: Kunststoff
- Wichtiger Hinweis: -
- Ausführung: Einwegsystem  
für horizontalen und vertikalen Einbau
- Eigenschaften: -
- Wasseranschluss: 1/2"
- Wasserdruck: 1,5 - 6 bar
- Farbe: Weiß
- Wasserzulauftemperatur von: 5 °C
- Wasserzulauftemperatur bis: 30 °C

Art.-Nr. 109881  
GTIN 4015613630731

### Kaffeeresteschublade schmal



- Inhalt Kaffeesatz: Ca. 80 Portionen
- Material: Edelstahl
- Eigenschaften: Beliebig erweiterbar  
Sehr einfach zu montieren
- Wichtiger Hinweis: -
- Maße: B 290 x T 515 x H 105 mm
- Gewicht: 6 kg

Art.-Nr. 190171  
GTIN 4015613494203

### Kaffeeresteschublade breit



- Inhalt Kaffeesatz: Ca. 140 Portionen
- Material: Edelstahl
- Eigenschaften: Beliebig erweiterbar  
Sehr einfach zu montieren
- Wichtiger Hinweis: -
- Maße: B 410 x T 515 x H 105 mm
- Gewicht: 6,95 kg

Art.-Nr. 190170  
GTIN 4015613494197

### Wasserfiltersystem K1500L



- Leistungskapazität: 1.500 Liter / bei 10 ° KH (Karbonathärte)
- Ausgelegt für: Kaffeemaschinen
- Ausführung: Einwegsystem  
für horizontalen und vertikalen Einbau
- Material: Polypropylen
- Wichtiger Hinweis: -
- Eigenschaften: Filterkopf mehrfach verwendbar  
Durchflussmenge regulierbar in 6 Stufen  
Ionenselektives Filtermedium: Reduzierte Karbonathärte, reduzierter TDS-Gehalt

Art.-Nr. 109879  
GTIN 4015613710891

### Siebträger doppelt 14g Coffeline



- Material: Messing  
Verchromt  
Kunststoff
- Wichtiger Hinweis: -
- Ausführung: 2-facher Tassenauslauf
- Inhalt Kaffeemehl ca.: 14 g
- Inklusive: -
- Maße: B 220 x T 81 x H 75 mm
- Gewicht: 0,58 kg

Art.-Nr. 190181  
GTIN 4015613588384

### Siebträger dreifach 21g Coffeline



- Material: Messing  
Verchromt  
Kunststoff
- Wichtiger Hinweis: -
- Inhalt Kaffeemehl ca.: 21 g
- Ausführung: 3-facher Tassenauslauf
- Inklusive: -
- Maße: B 220 x T 81 x H 75 mm
- Gewicht: 0,66 kg

Art.-Nr. 190182  
GTIN 4015613588391

### Siebträger einfach 7g Coffeline



- Wichtiger Hinweis: -
- Material: Messing  
Verchromt  
Kunststoff
- Ausführung: 1-facher Tassenauslauf
- Inhalt Kaffeemehl ca.: 7 g
- Inklusive: -
- Maße: B 220 x T 81 x H 75 mm
- Gewicht: 0,55 kg

Art.-Nr. 190180  
GTIN 4015613588377

### Wasserfiltersystem K3600L



- Wasseranschluss: 3/8"
- Wasserdruck: 3 bar
- Farbe: Weiß
- Wasserzulauftemperatur von: 2 °C
- Wasserzulauftemperatur bis: 30 °C
- Ausgelegt für: Kaffeemaschinen  
Kombidämpfer
- Leistungskapazität: 3.600 Liter / bei 10 ° KH (Karbonathärte)
- Material: Kunststoff
- Wichtiger Hinweis: -
- Ausführung: Einwegsystem

Art.-Nr. 109847  
GTIN 4015613743899