

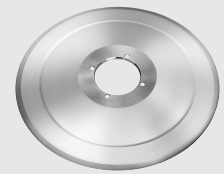


▶ Passend zur Aufschnittmaschine PRO 250-G



▶ Ausgelegt für: Wurst

▶ Durchmesser Messer: 250 mm



- Durchmesser Messer: 250 mm
- Ausführung Messer: Standard
- Wichtiger Hinweis: -
- Material: Stahl
- Ausgelegt für: Wurst
- Maße: B 250 x T 250 x H 23 mm
- Gewicht: 1 kg