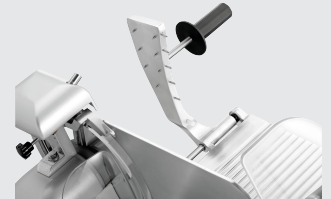




▶ Ausgelegt für Wurst



▶ Effizienter Restehalter



▶ Saubere Aufschnittführung



▶ Praktischer Messerschärfer



▶ Zweifacher Messerschutz

- ✓ Messerschärfer als Messerabdeckung
- ✓ Rückstellung des Messers



Die Ausstattung der optimierten Aufschnittmaschine mit einem 300er Messer überzeugt durch technische Features in mehrfacher Hinsicht. Der leistungsstarke Schrägschneider verfügt über einen Restehalter, einen Messerschärfer, eine Aufschnittführung und um die Sicherheit zu gewährleisten einen zweifachen Messerschutz sowie einen Magnetschalter.

- Kontrollleuchte: Ein/Aus
- Anschlusswert: 0,2 kW | 230 V | 50 Hz
- Ein-/Ausschalter: Ja
- Durchmesser Messer: 300 mm
- Drehzahl max.: 186 U / Min.
- Schnittstärke: 1 - 15 mm
- Schnittlänge: 230 mm
- Schnitthöhe: 175 mm
- Mit Messerschärfer: Ja
- Ausführung: Schrägschneider / Schwerkraftschneider
- Länge Kabel: 1,4 m
- Schutzart: IPX3
- Steuerung: Knebel
- Messerschutz: 2-fach
- Magnetschalter: Ja
- Aufschnittführung: Ja
- Restehalter: Ja
- Ausführung Schlitten: Abnehmbar
2 Griffe
- Material: Aluminium
Plexiglas
Kunststoff
- Ausgelegt für: Wurst
- Inklusive: 1 Messer 300 Basic
- Wichtiger Hinweis: -
- Maße: B 480 x T 630 x H 461 mm
- Gewicht: 20,8 kg

Messer 300, Wellenschliff



- Durchmesser Messer: 300 mm
- Ausführung Messer: Wellenschliff
- Ausgelegt für: Wurst
- Wichtiger Hinweis: -
- Material: Edelstahl
Hartverchromt
- Maße: B 300 x T 300 x H 23 mm
- Gewicht: 2,1 kg

Art.-Nr. 174058
GTIN 4015613658339

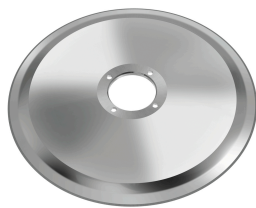
Messer 300, antihaftbeschichtet



- Durchmesser Messer: 300 mm
- Ausführung Messer: Antihaftbeschichtet
- Material: Edelstahl
Teflonbeschichtet
- Wichtiger Hinweis: -
- Ausgelegt für: Wurst
- Maße: B 300 x T 300 x H 23 mm
- Gewicht: 2,1 kg

Art.-Nr. 174059
GTIN 4015613658346

Messer 300 Basic



- Durchmesser Messer: 300 mm
- Ausführung Messer: Standard
- Ausgelegt für: Wurst
- Material: Edelstahl
Hartverchromt
- Wichtiger Hinweis: -
- Maße: B 300 x T 300 x H 23 mm
- Gewicht: 2,1 kg

Art.-Nr. 174033
GTIN 4015613702308

Öl- und Fettlöser F1L



- Inhalt: 6 x 1 Liter
- Ausführung: Flüssig
- HACCP-konform: Ja
- Chlorfrei: Ja
- Phosphatfrei: Ja
- Inklusive: -
- Bestellmengeneinheit: 1 Karton (6 Flaschen)
- Ausgelegt für: Abwaschbare Arbeitsflächen, Edelstahloberflächen
Fliesenwände und -böden
Hochwirksam gegen Beläge in Kaffeekannen

Art.-Nr. 173276
GTIN 4015613761176