



- ▶ Ausgelegt für
  - ✓ 3 x 1/1 GN
  - ✓ Tiefe GN-Behälter max: 150 mm

- ▶ Vorbereitet für die beidseitige Anbringung der passenden Tabletrutsche

"Warme Speisen" perfekt präsentiert.  
Der Buffetwagen ist mit der integrierten Beleuchtung, dem Hustenschutz mit Ablagefunktion und Rollen für bequeme Transportmöglichkeiten optimal ausgestattet.

- Anschlusswert: 2 kW | 230 V | 50/60 Hz
- Anzahl Becken: 1
- Temperaturbereich: 30 °C bis 90 °C
- Beckengröße, GN-Format: 3 x 1/1 GN
- Kontrollleuchte: Ein/Aus
- Ablasshahn: Ja
- Hustenschutz: Ja
- Beleuchtung: Am Hustenschutz
- Anlieferungszustand: Bausatz (einfache Montage)
- Lenkrollen: 4 Lenkrollen, 2 feststellbar
- Eigenschaften: Arbeitsplatte aus Granit Rosa Porrino  
Becken aus Edelstahl  
GN-Behälter
- Nicht im Lieferumfang enthalten: GN-Behälter
- Tiefe GN-Behälter max.: 150 mm
- Material: Holz
- Wichtiger Hinweis: -
- Farbe: Teak
- Maße: B 1.200 x T 880 x H 1.370 mm
- Gewicht: 112 kg

### GN-Behälter, 1/1GN,T150, Basic Line

CNS



- Inhalt: 21 Liter
- Stapelbar: Ja
- Ausführung: Ohne Perforation
- Verstärkter Rand: Nein
- Oberfläche: Seidenmatt
- Tiefe Behälter: 150 mm
- Gastronorm: 1/1 GN
- Norm: EN 631
- Serie: Basic Line
- Material: Chromnickelstahl
- Wichtiger Hinweis: -

Art.-Nr. 711150  
GTIN 4015613695600

### GN-Behälter, 1/2GN,T150, Basic Line

CNS



- Inhalt: 9,5 Liter
- Stapelbar: Ja
- Ausführung: Ohne Perforation
- Verstärkter Rand: Nein
- Oberfläche: Seidenmatt
- Tiefe Behälter: 150 mm
- Gastronorm: 1/2 GN
- Norm: EN 631
- Serie: Basic Line
- Material: Chromnickelstahl
- Wichtiger Hinweis: -

Art.-Nr. 712150  
GTIN 4015613695723

### GN-Behälter, 1/3GN,T150, Basic Line

CNS



- Inhalt: 5,75 Liter
- Stapelbar: Ja
- Ausführung: Ohne Perforation
- Verstärkter Rand: Nein
- Oberfläche: Seidenmatt
- Tiefe Behälter: 150 mm
- Gastronorm: 1/3 GN
- Norm: EN 631
- Serie: Basic Line
- Material: Chromnickelstahl
- Maße: B 325 x T 176 x H 150 mm

Art.-Nr. 713150  
GTIN 4015613695792

### GN Behälter, 1/1, T150

CNS  
18/10



- Inhalt: 21 Liter
- Stapelbar: Ja
- Ausführung: Ohne Perforation
- Verstärkter Rand: Nein
- Eigenschaften: -
- Oberfläche: Glänzend
- Tiefe Behälter: 150 mm
- Gastronorm: 1/1 GN
- Norm: EN 631
- Serie: Top Line
- Wichtiger Hinweis: -

Art.-Nr. A120610  
GTIN 4016098101204

### GN-Behälter, 1/2, 150mm, 9,5 L

CNS  
18/10



- Inhalt: 9,5 Liter
- Stapelbar: Ja
- Ausführung: Ohne Perforation
- Verstärkter Rand: Nein
- Eigenschaften: -
- Oberfläche: Glänzend
- Tiefe Behälter: 150 mm
- Gastronorm: 1/2 GN
- Norm: EN 631
- Serie: Top Line
- Wichtiger Hinweis: -

Art.-Nr. A120620  
GTIN 4015613278988

### GN-Behälter, 2/4, T150

CNS  
18/10



- Inhalt: 9 Liter
- Stapelbar: Ja
- Ausführung: Ohne Perforation
- Verstärkter Rand: Nein
- Eigenschaften: -
- Oberfläche: Glänzend
- Tiefe Behälter: 150 mm
- Gastronorm: 2/4 GN
- Norm: EN 631
- Serie: Top Line
- Wichtiger Hinweis: -

Art.-Nr. A128150  
GTIN 4015613271156

### GN-Behälter, 1/3, T150

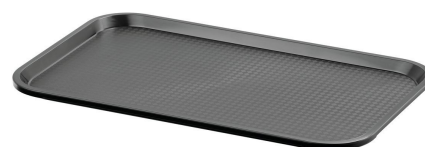
CNS  
18/10



- Inhalt: 5,75 Liter
- Stapelbar: Ja
- Ausführung: Ohne Perforation
- Verstärkter Rand: Nein
- Eigenschaften: -
- Oberfläche: Glänzend
- Tiefe Behälter: 150 mm
- Gastronorm: 1/3 GN
- Norm: EN 631
- Serie: Top Line
- Wichtiger Hinweis: -

Art.-Nr. A123150  
GTIN 4016098101266

### Tablett GN110-S



- Farbe: Schwarz
- Wichtiger Hinweis: -
- Spülmaschinenfest: Ja
- Stapelbar: Ja
- Maße Stellfläche: B 495 x T 290 mm
- Ausführung Stellfläche: Strukturiert
- Norm-Format: 1/1 GN
- Material: Kunststoff (Polypropylen)
- Eigenschaften: -
- Maße: B 530 x T 325 x H 20 mm
- Gewicht: 0,59 kg

Art.-Nr. 701053  
GTIN 4015613695303

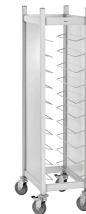
### Tablett KN45350-HG



- Farbe: Hellgrau
- Ausführung Stellfläche: Strukturiert
- Stapelbar: Ja
- Spülmaschinenfest: Ja
- Eigenschaften: -
- Material: Kunststoff (Polypropylen)
- Wichtiger Hinweis: -
- Norm-Format: Kantinen-Norm
- Maße Stellfläche: B 415 x T 315 mm
- Maße: B 450 x T 355 x H 20 mm
- Gewicht: 0,39 kg

Art.-Nr. 701054  
GTIN 4015613695310

### Tablettwagen AT1000-GN



- Beidseitig bestückbar: Ja
- Ausgelegt für: Fast-Food-Tabletts  
Serviertabletts
- Abstellfläche: Nein
- Eigenschaften: -
- Inklusive: -
- Ausführung: Tablethalterungen
- Einsatzbereich: Abräumen
- Tragfähigkeit gesamt, max.: 60 kg
- Mit Griff(en): Nein
- Lenkrollen: 4 Lenkrollen, 2 feststellbar

Art.-Nr. 300149  
GTIN 4015613709185