



► Kombidämpfer Silversteam P

- ✓ Mit hoher Leistung
- ✓ Bis zu 7 x 1/1 GN oder 600 x 400 mm



► Rack-Control

- ✓ Für eine Programmauswahl je Einschub



► Vorteile zur Serie Silversteam

- ✓ Schnellere Aufheiz- und Wieder-Aufheizzeiten
- ✓ Reduzierte Garzeiten um bis zu 23 %
- ✓ Am besten geeignet für stark gefüllte Garräume

► Elektronische Steuerung mit 600 Programmen (300 vorinstalliert, 300 programmierbar), je Programm bis zu 9 Garphasen



► Doppeltürverglasung, Innentür zur Reinigung einfach zu öffnen



- Wrasenabzug einfach zu regulieren
- Auflageschienen herausnehmbar
- Lüftergeschwindigkeit in 3 Stufen regulierbar

Mehr Effizienz und Zeitersparnis mit dem Kombidämpfer Silversteam P 7 x 1/1 GN durch das Extra an Power. Voll bestückte Garräume sind dank hoher Leistung und der Rack-Control-Funktion kein Problem. Reduzierte Garzeiten, schnellere Aufheizzeiten und ein einfaches Handling sprechen einfach für sich.

- ✓ Anschlusswert: 12,6 kW | 400 V | 50 Hz
- Geräte-Anschluss: 3 NAC
- Temperaturbereich: 50 °C bis 300 °C
- Steuerung: Touch
- Funktionen: Umluft
Dämpfen
Kombidämpfen
Niedertemperaturgaren
Delta-T-Garen
Reversierender Motorlauf (Lüfterräder)
Dampferzeugung durch Direkteinjektion
- Rack-Control: Ja
- Dauerbetrieb: Ja
- Wrasenabzug: Ja
- Kerntemperaturfühler-Anschluss: Seitlich
- USB-Anschluss: Seitlich
- Lüftergeschwindigkeit: 3 Stufen
- Art der Einschübe: Quer
- Anzahl Einschübe: 7
- Abstand zwischen den Einschüben: 74 mm
- Wasseranschluss: 3/4"
- Zeiteinstellung: 0 bis 599 Minuten
- Material Garraum: CNS 18/10
- Anzahl Lüfter: 2
- Eigenschaften: Abgerundete Backkammer
Auflageschienen herausnehmbar
Doppeltürverglasung
LED-Beleuchtung in der Tür

- Eigenschaften: Steckdose (500 W) für den Anschluss einer Dunstabzugshaube
Schnellere Aufheiz- und Wieder-Aufheizzeiten
Reduzierte Garzeiten um bis zu 23 %
Am besten geeignet für stark gefüllte Garräume
Beschädigung
Delta-T-Garen
Garphasen
Kerntemperatur
Lüftergeschwindigkeit
Programm
Temperatur
Zeit
- LED-Anzeige:
- Inklusive: 1 Rost 1/1 GN
1 Blech 1/1 GN
1 Wasserzulaufschlauch
- Auf Anfrage lieferbar: -
- Kontrollleuchte: -
- Serie: Silversteam
- Temperaturregelung: Stufenlos
- Innenbeleuchtung: Ja
- Format Einschübe: 1/1 GN
600 x 400 mm
- Betriebsart: Elektro
- Mit Reinigungssystem: Nein
- Material: CNS 18/10

Kombidämpfer Silversteam P-7111D

Ergänzungsprodukte

Untergestell Silversteam 110

CNS
18/10

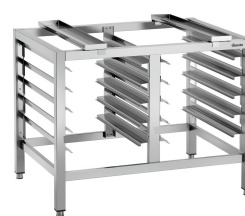


- Anzahl Einschübe: 10
- Farbe: Silber
- Format Einschübe: 1/1 GN
- Füße höhenverstellbar: Ja
- Grundboden: Nein
- Material: CNS 18/10
- Wichtiger Hinweis: -
- Höhenverstellbar: 741 mm bis 790 mm
- Art der Einschübe: Längs
- Maße: B 850 x T 700 x H 741 mm
- Gewicht: 25 kg

Art.-Nr. 115069
GTIN 4015613602486

Untergestell Silversteam 6040

CNS
18/10



- Material: CNS 18/10
- Farbe: Silber
- Art der Einschübe: Längs
- Anzahl Einschübe: 10
- Format Einschübe: 1/1 GN
- Grundboden: 600 x 400 mm
- Füße höhenverstellbar: Nein
- Höhenverstellbar: Ja
- Wichtiger Hinweis: 745 mm bis 790 mm
- Maße: -
- Gewicht: B 950 x T 700 x H 745 mm

Art.-Nr. 115079
GTIN 4015613682051

Kerntemperaturfühler-Set 1KA

STAINLESS
STEEL



- Set bestehend aus: 1 Kerntemperaturfühler
1 Halterung
- Länge Kabel: 1,8 m
- Material Temperaturfühler: Edelstahl
- Wichtiger Hinweis: -
- Ausgelegt für: Kombidämpfer Serie Silversteam
- Maße: B 180 x T 265 x H 25 mm
- Gewicht: 0,57 kg

Art.-Nr. 116009
GTIN 4015613595139

Kombidämpfer-Beschwadungskit



- Set bestehend aus: 1 Kunststoffkanister (5 Liter)
- 1 Pumpe
- 1 Verbindungsschlauch: Kanister - Pumpe (150 cm)
- 1 Verbindungsschlauch: Pumpe - Beschwadungsrohr (80 cm)
- Installationsmaterial
- Wichtiger Hinweis: -
- Material: Kunststoff
- Metall
- Maße: B 325 x T 260 x H 140 mm

Art.-Nr. 116011
GTIN 4015613595146

Kombidämpfer Silversteam P-7111D

Ergänzungsprodukte

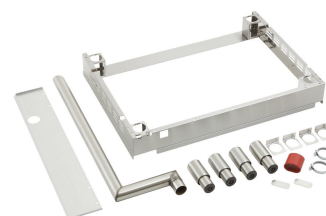
Kombidämpfer-Handbrause



- Länge Schlauch: 2 m
- Eigenschaften: Absperrenteil für Festwasseranschluss 1/2"
- Inklusive: 1 Halterung
- Wichtiger Hinweis: -
- Wasseranschluss: 1/2"
- Material: Kunststoff
- Maße: Metall
- Gewicht: B 2.160 x T 75 x H 30 mm
- Gewicht: 1 kg

Art.-Nr. 116005
GTIN 4015613587189

Verbindungsset Silversteam



- Set bestehend aus: 1 Rahmen
1 Rohr und Halblech für Wrasenabzug
1 Verbindungsschlauch
4 Füße
Befestigungsschellen
Schrauben
- Maße Rahmen: B 876 x T 622 x H 114 mm
- Kombinationsmöglichkeiten: 5 x 1/1 GN auf 5 x 1/1 GN
5 x 1/1 GN auf 7 x 1/1 GN
- Material: Edelstahl
- Wichtiger Hinweis: -

Art.-Nr. 116012
GTIN 4015613607078

Dunstabzugshaube Silversteam



- Motorleistung: 100 m3/h bis 540 m3/h
- Anschlusswert: 0,1 kW | 230 V | 50 Hz
- Auf Anfrage lieferbar: -
- Beleuchtung: -
- Material Filter: Edelstahl
- Inklusive: -
- Lampen (Anzahl + Watt): -
- Material: Chromnickelstahl
- Wichtiger Hinweis: -
- Ein-/Ausschalter: Ja
- Regulierung Gebläse: -

Art.-Nr. 116016
GTIN 4015613620503

Untergestell Silversteam 2-110



- Art der Einschübe: Längs
- Anzahl Einschübe: 6
- Höhenverstellbar: 400 mm bis 450 mm
- Farbe: Silber
- Format Einschübe: 1/1 GN
- Grundboden: Nein
- Material: Chromnickelstahl
- Wichtiger Hinweis: -
- Füße höhenverstellbar: Ja
- Maße: B 850 x T 700 x H 400 mm
- Gewicht: 14,2 kg

Art.-Nr. 115071
GTIN 4015613617589

Kombidämpfer Silversteam P-7111D

Ergänzungsprodukte

Blech 1/1GN, 20 mm

CNS
18/10



- Stapelbar: Ja
- Ausführung: Ohne Perforation
- Verstärkter Rand: Ja
- Eigenschaften: -
- Tiefe Behälter: 20 mm
- Gastronorm: 1/1 GN
- Material: CNS 18/10
- Wichtiger Hinweis: -
- Inhalt: 3,5 Liter
- Oberfläche: Seidenmatt
- Norm: EN 631

Art.-Nr. A101185
GTIN 4015613271729

GN-Behälter, 1/1, T65

CNS
18/10



- Inhalt: 9 Liter
- Stapelbar: Ja
- Ausführung: Ohne Perforation
- Verstärkter Rand: Nein
- Eigenschaften: -
- Oberfläche: Glänzend
- Tiefe Behälter: 65 mm
- Gastronorm: 1/1 GN
- Norm: EN 631
- Serie: Top Line
- Wichtiger Hinweis: -

Art.-Nr. A121065
GTIN 4016098162755

GN-Behälter, 1/1, T100, gelocht

CNS
18/10

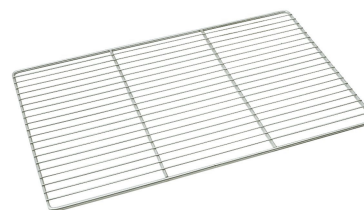


- Inhalt: 14 Liter
- Stapelbar: Ja
- Ausführung: Mit Perforation (gelocht)
- Verstärkter Rand: Nein
- Eigenschaften: -
- Oberfläche: Glänzend
- Tiefe Behälter: 100 mm
- Gastronorm: 1/1 GN
- Norm: EN 631
- Serie: Top Line
- Wichtiger Hinweis: -

Art.-Nr. A101100
GTIN 4016098175236

GN Rost 1/1, CNS

CNS
18/10



- Gastronorm: 1/1 GN
- Material: CNS 18/10
- Wichtiger Hinweis: -
- Norm: EN 631
- Serie: Top Line
- Maße: B 325 x T 530 x H 10 mm
- Gewicht: 0,95 kg

Art.-Nr. A101091
GTIN 4016098175250

Kombidämpfer Silversteam P-7111D

Ergänzungsprodukte

Grillplatte 5300



- Gastronorm: 1/1 GN
- Ausführung Bratfläche: Rautiert
- Mit Safrinrinne: Ja
- Material: Aluminiumguss
- Wichtiger Hinweis: -
- Maße: B 530 x T 325 x H 15 mm
- Gewicht: 2,8 kg

Art.-Nr. 106576
GTIN 4015613660783

Topfhandschuhe 370



- Eigenschaften: Mit Flammenschutz
Mit Aufhänger
Stoffdichte: 640 g/m²
- Farbe: Schwarz
- Waschbar: Nein
- Hitzebeständig bis: 250 °C
- Länge: 370 mm
- Material: Baumwolle 100 % (außen)
- Wichtiger Hinweis: Zum Erhalt des Flammenschutzes nicht waschen
- Maße: B 220 x T 370 x H 35 mm
- Gewicht: 0,28 kg

Art.-Nr. A500511
GTIN 4015613735474

Kraftreiniger F1L



- Bestellmengeneinheit: 1 Karton (6 Flaschen)
- Inhalt: 6 x 1 Liter
- Ausführung: Flüssig
- HACCP-konform: Ja
- Chlorfrei: Ja
- Phosphatfrei: Ja
- Ausgelegt für: Manuelle Reinigung stark verschmutzter Oberflächen
Grill-, Ofen- und Kombidämpferreinigung (ohne Reinigungssystem)

Art.-Nr. 173278
GTIN 4015613767918

Intensiv-Kraftreiniger F1L



- Bestellmengeneinheit: 1 Karton (6 Flaschen)
- Inhalt: 6 x 1 Liter
- Ausführung: Flüssig
- HACCP-konform: Ja
- Chlorfrei: Ja
- Phosphatfrei: Ja
- Ausgelegt für: Anwendung in Küchen und Lebensmittel verarbeitenden Bereichen
Grill-, Ofen- und Kombidämpferreinigung (ohne Reinigungssystem)

Art.-Nr. 173280
GTIN 4015613761183

Kombidämpfer Silversteam P-7111D

Ergänzungsprodukte

Smoker-Box 1160



STAINLESS
STEEL



- Bestehend aus: Netzteil
Smoker-Box
- Fassungsvermögen: 1,16 Liter
- Maße Smoker-Box: B 125 x T 470 x H 75 mm
- Geeignetes Brennmaterial: Handelsübliche Smoker-Materialien
- Ein-/Ausschalter: Ja
- Anschlusswert: 0,2 kW | 230 V | 50/60 Hz
- Material: Edelstahl
- Kontrollleuchte: Betriebsbereit
Heizen
- Ausgelegt für: Kombidämpfer

Art.-Nr. 117712
GTIN 4015613779195

Garkorb 110

STAINLESS
STEEL



- Gastronorm: 1/1 GN
- Maße Korb: B 490 x T 275 x H 50 mm
- Inhalt: 7 Liter
- Material: Edelstahl
- Wichtiger Hinweis: -
- Maße: B 536 x T 326 x H 61 mm
- Gewicht: 1,1 kg

Art.-Nr. 900300
GTIN 4015613788111