



► Bis zu 6 x 1/1 GN



► Elektronische Steuerung mit 99 Programmen, je Programm bis zu 9 Garphasen



► Doppeltürverglasung, Innentür zur Reinigung einfach zu öffnen



► Wrasenabzug einfach zu regulieren



► Auflageschienen herausnehmbar



► Lüftergeschwindigkeit in 3 Stufen regelbar

► Ab Wasserhärten von 5° d.H. empfehlen wir ausdrücklich die Vorschaltung eines geeigneten Wasserenthärter sowie einen Wasserdruck von maximal 3 bar.

- Geräte-Anschluss: 3 NAC
- Anschlusswert: 6,9 kW | 400 V | 50/60 Hz
- Temperaturbereich: 50 °C bis 280 °C
- Steuerung: Elektronisch
- Lüftergeschwindigkeit: 3 Stufen
- Anzahl Garprogramme: 99
- Anzahl Garphasen: 9
- Art der Einschübe: Längs
- Anzahl Einschübe: 6
- Anzahl Lüfter: 1
- Serie: "Bartscher Kompakt" D
- Abstand zwischen den Einschüben: 60 mm
- Innenbeleuchtung: Ja
- Format Einschübe: 1/1 GN
- Betriebsart: Elektro
- Temperaturregelung: Stufenlos
- Material: Chromnickelstahl
- Mit Reinigungssystem: Nein
- Wasseranschluss: 3/4"
- Funktionen: Umluft, Dämpfen, Kombidämpfen, Niedertemperaturgaren, Delta-T-Garen, Regenerationsprogramm, Schnellabkühlung
- Zeiteinstellung: 0 bis 120 Minuten
- Material Garraum: Chromnickelstahl
- LED-Anzeige: Beschwädung, Garphasen, Kerntemperatur

- LED-Anzeige: Lüftergeschwindigkeit, Programm, Temperatur, Zeit
- Kontrollleuchte: Ja
- Auf Anfrage lieferbar: Kombidämpfer mit Türanschlag rechts
- Inklusive: 1 Rost 1/1 GN, 1 Blech 1/1 GN, Fettfilter, 1 PVC Abflussrohr, 1 Wasserzulaufschlauch
- Dauerbetrieb: Ja
- Wrasenabzug: Ja
- Wichtiger Hinweis: Ab Wasserhärte von 5° d.H. empfehlen wir ausdrücklich die Vorschaltung eines geeigneten Wasserenthärter sowie ein Wasserdruck von maximal 3 bar
- USB-Anschluss: Frontal
- Kerntemperaturfühler-Anschluss: Frontal
- Eigenschaften: Doppeltürverglasung, Auflageschienen herausnehmbar, Steckdose (500 W) für den Anschluss einer Dunstabzugshaube
- Rack-Control: Nein
- Maße: B 520 x T 850 x H 770 mm
- Gewicht: 72 kg

Kombidämpfer Kompakt D 6110

Ergänzungsprodukte

Kerntemperaturfühler-Set



- Set bestehend aus: 1 Kerntemperaturfühler
1 Halterung
- Länge Kabel: 1,8 m
- Material Temperaturfühler: Edelstahl
- Wichtiger Hinweis: -
- Maße: B 180 x T 265 x H 25 mm
- Gewicht: 0,57 kg

Art.-Nr. 116009
GTIN 4015613595139

Kombidämpfer-Handbrause



- Länge Schlauch: 2 m
- Eigenschaften: Absperrventil für Festwasseranschluss 1/2"
- Inklusive: 1 Halterung
- Wichtiger Hinweis: -
- Wasseranschluss: 1/2"
- Material: Kunststoff
Metall
- Maße: B 2.160 x T 75 x H 30 mm
- Gewicht: 1 kg

Art.-Nr. 116005
GTIN 4015613587189

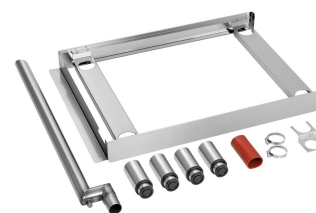
Grillplatte 5300



- Gastronorm: 1/1 GN
- Ausführung Bratfläche: Rautiert
- Mit Safrinne: Ja
- Material: Aluminiumguss
- Wichtiger Hinweis: -
- Maße: B 530 x T 325 x H 15 mm
- Gewicht: 2,8 kg

Art.-Nr. 106576
GTIN 4015613660783

Verbindungsset Kompakt



- Maße Rahmen: B 525 x T 735 x H 75 mm
- Kombinationsmöglichkeiten: 6 x 1/1 GN auf 6 x 1/1 GN
6 x 1/1 GN auf 10 x 1/1 GN
- Material: Edelstahl
- Wichtiger Hinweis: -
- Set bestehend aus: 1 Rahmen
4 Füße
1 Rohr und Halteblech für Wrasenabzug
1 Verbindungsschlauch
Befestigungsschellen
Schrauben

Art.-Nr. 117100
GTIN 4015613632452

Kombidämpfer Kompakt D 6110

Ergänzungsprodukte

GN-Behälter, 1/1, T100, gelocht

CNS
18/10



- Inhalt: 14 Liter
- Stapelbar: Ja
- Ausführung: Mit Perforation (gelocht)
- Verstärkter Rand: Nein
- Eigenschaften: -
- Oberfläche: Glänzend
- Tiefe Behälter: 100 mm
- Gastronorm: 1/1 GN
- Norm: EN 631
- Serie: Top Line
- Wichtiger Hinweis: -

Art.-Nr. A101100
GTIN 4016098175236

Kochpergament 1/1 GN



- GN-fähig: Ja
- Material: Papier
- Wichtiger Hinweis: -
- Bestellmengeneinheit: 1 Karton (500 Bögen)
- Format je Bogen: 1/1 GN, B 530 x T 325 mm
- Hitzebeständig bis: 220 °C
- Maße: B 530 x T 325 x H 35 mm
- Gewicht: 3,55 kg

Art.-Nr. 150687
GTIN 4015613711423

Kraftreiniger F1L, 2er-Set



- Ausgelegt für: Hartnäckige Verunreinigungen, insbesondere im Küchenbereich Grill- und Kombidämpferreinigung (ohne Reinigungssystem)
- Inhalt: 2 x 1 Liter
- Ausführung: Flüssig Hochkonzentrat
- Ph-Wert: 13,5
- HACCP-konform: Ja
- Chlorfrei: Ja
- Phosphatfrei: Ja

Art.-Nr. 173078
GTIN 4015613731926

Intensiv-Kraftreiniger F1L, 2er-Set



- Bestellmengeneinheit: 1 Karton (2 Flaschen)
- Inhalt: 2 x 1 Liter
- Ph-Wert: 14
- HACCP-konform: Ja
- Chlorfrei: Ja
- Phosphatfrei: Ja
- Inklusive: 1 Sprühkopf 1 Sprühlanze
- Wichtiger Hinweis: Achtung: Nicht geeignet für alkaliempfindliche Oberflächen wie Aluminium

Art.-Nr. 173080
GTIN 4015613731933

Kombidämpfer Kompakt D 6110

Ergänzungsprodukte

Topfhandschuhe 300



- Farbe: Schwarz
- Waschbar: Nein
- Hitzebeständig bis: 250 °C
- Länge: 300 mm
- Eigenschaften: Mit Flammschutz
Mit Aufhänger
Stoffdichte: 640 g/m²
- Material: Baumwolle 100 % (außen)
- Wichtiger Hinweis: Zum Erhalt des Flammschutzes nicht waschen
- Maße: B 200 x T 300 x H 35 mm
- Gewicht: 0,23 kg

Art.-Nr. A500510
GTIN 4015613735467

Topfhandschuhe 370



- Eigenschaften: Mit Flammschutz
Mit Aufhänger
Stoffdichte: 640 g/m²
- Farbe: Schwarz
- Waschbar: Nein
- Hitzebeständig bis: 250 °C
- Länge: 370 mm
- Material: Baumwolle 100 % (außen)
- Wichtiger Hinweis: Zum Erhalt des Flammschutzes nicht waschen
- Maße: B 220 x T 370 x H 35 mm
- Gewicht: 0,28 kg

Art.-Nr. A500511
GTIN 4015613735474

Topfhandschuhe 420



- Eigenschaften: Mit Flammschutz
Mit Aufhänger
Stoffdichte: 640 g/m²
- Farbe: Schwarz
- Waschbar: Nein
- Hitzebeständig bis: 250 °C
- Länge: 420 mm
- Material: Baumwolle 100 % (außen)
- Wichtiger Hinweis: Zum Erhalt des Flammschutzes nicht waschen
- Maße: B 235 x T 420 x H 35 mm
- Gewicht: 0,36 kg

Art.-Nr. A500512
GTIN 4015613735481

Topfhandschuhe 600



- Eigenschaften: Mit Flammschutz
Mit Aufhänger
Stoffdichte: 640 g/m²
- Farbe: Schwarz
- Waschbar: Nein
- Hitzebeständig bis: 250 °C
- Länge: 600 mm
- Material: Baumwolle 100 % (außen)
- Wichtiger Hinweis: Zum Erhalt des Flammschutzes nicht waschen
- Maße: B 230 x T 600 x H 35 mm
- Gewicht: 0,51 kg

Art.-Nr. A500513
GTIN 4015613735498

Kombidämpfer Kompakt D 6110

Ergänzungsprodukte

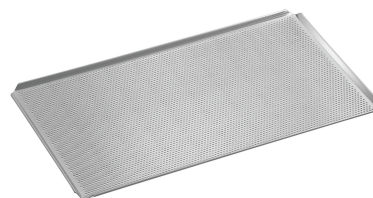
Lochblech 1/1-SI



- Durchmesser Lochung: 3 mm
- Wichtiger Hinweis: -
- Material: Aluminium
- Gastronorm: 1/1 GN
- Silikonbeschichtung: Ja
- Materialstärke: 1,5 mm
- Lochung: Ja
- Temperaturbeständig bis: 260 °C
- Rand: 4 Seiten, Umschlag
- Maße: B 530 x T 325 x H 10 mm
- Gewicht: 0,55 kg

Art.-Nr. 100428
GTIN 4015613734767

Lochblech 1/1-AL



- Durchmesser Lochung: 3 mm
- Gastronorm: 1/1 GN
- Silikonbeschichtung: Nein
- Materialstärke: 1,5 mm
- Lochung: Ja
- Temperaturbeständig bis: 260 °C
- Material: Aluminium
- Wichtiger Hinweis: -
- Rand: 4 Seiten, Umschlag
- Maße: B 530 x T 325 x H 10 mm
- Gewicht: 0,48 kg

Art.-Nr. 100427
GTIN 4015613734750

Backblech 1/1-AL



- Gastronorm: 1/1 GN
- Rand: 4 Seiten, Umschlag
- Silikonbeschichtung: Nein
- Materialstärke: 1,5 mm
- Lochung: Nein
- Temperaturbeständig bis: 260 °C
- Material: Aluminium
- Wichtiger Hinweis: -
- Maße: B 530 x T 325 x H 10 mm
- Gewicht: 0,69 kg

Art.-Nr. 100426
GTIN 4015613734743

Toastzange 100A151301



- Material: Edelstahl
- Wichtiger Hinweis: -
- Maße: B 101 x T 340 x H 70 mm
- Gewicht: 0,24 kg

Art.-Nr. A151301
GTIN 4015613753119