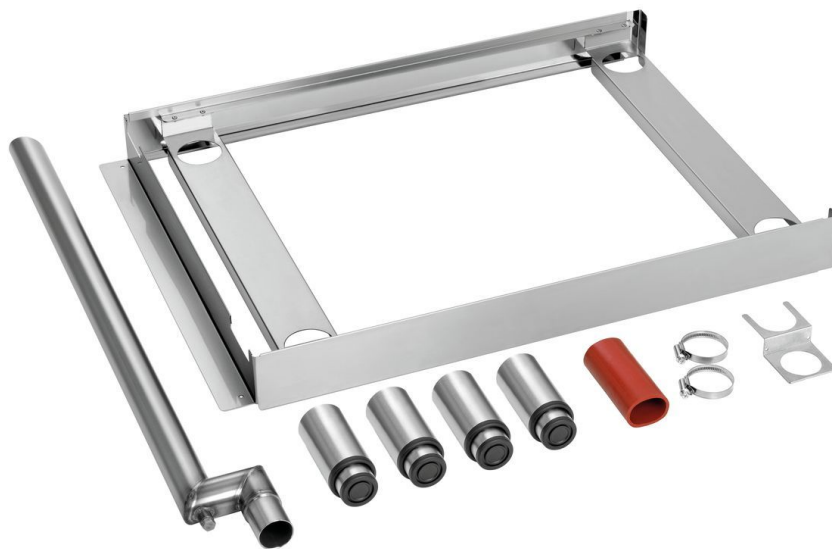


► Ausgelegt für die Elektro-Kombidämpfer 1/1 GN der Serie "Bartscher Kompakt" und "Silversteam-K"



Die platzsparende Lösung: Das VerbindungsKit ermöglicht das Stapeln von 2 Elektro-Kombidämpfern 1/1 GN der Serie "Bartscher Kompakt" und "Silversteam-K".

- Maße Rahmen: B 525 x T 735 x H 75 mm
- Kombinationsmöglichkeiten: 6 x 1/1 GN auf 6 x 1/1 GN
6 x 1/1 GN auf 10 x 1/1 GN
- Material: Edelstahl
- Wichtiger Hinweis: -
- Set bestehend aus: 1 Rahmen
4 Füße
1 Rohr und Halblech für Wrasenabzug
1 Verbindungsschlauch
Befestigungsschellen
Schrauben
- Maße: B 525 x T 735 x H 75 mm
- Gewicht: 4,8 kg