



Serie 650 - Eine Kochserie für die Profi-Küche. Sie zeichnet sich aus durch optimale Energieausnutzung, leistungsstarke Geräte und eine hohe Reinigungsfreundlichkeit. Durch die Modulbauweise ist sie leicht kombinierbar und variabel in der Anordnung. Der Geräteaufbau ist komplett aus Chromnickelstahl 18/10.

- Temperaturbereich: 110 °C bis 280 °C
- Verteilung Kochstellen: 2 x 2,5 kW, 1 x 1,8 kW, 1 x 1,2 kW
- Größe Kochstellen: 2 x Ø 220 mm, 1 Ø 180 mm, 1 x Ø 145 mm
- Maße Backofen: B 570 x T 490 x H 295 mm
- Backofen-Anschlusswert: 4,2 kW
- Multifunktions-Backofen: Nein
- Anschlusswert: 12,2 kW | 400 V | 50/60 Hz
- Geräte-Anschluss: 3 NAC
- Typ: Standgerät
- Anzahl Kochstellen: 4
- Art der Kochstellen: Glaskeramik
- Inklusive: 1 Rost  
1 Backblech
- Betriebsart: Elektro
- Material: CNS 18/10
- Wichtiger Hinweis: -
- Material Kochfläche: Glas
- Backofen-Art: Elektro
- Backofen-Funktionen: Umluft
- Gastronorm: 1/1 GN
- Serie: 650
- Maße: B 700 x T 650 x H 870 mm
- Gewicht: 64 kg

### Backblech Serie 650

- Wichtiger Hinweis: -
- Maße: B 530 x T 490 x H 35 mm
- Gewicht: 2,2 kg

Art.-Nr. 115805  
GTIN 4015613559339

### Backtrennspray 500ml DS



- Inhalt / Dose: 500 ml
- Material: 100 % pflanzliche Öle
- Ausgelegt zum: Einfetten von Formen, Blechen, Pfannen und Waffeleisen
- Wichtiger Hinweis: -
- Bestellmengeneinheit: 2 Kartons (1 Karton à 6 Dosen)
- Maße: B 65 x T 65 x H 240 mm
- Gewicht: 0,37 kg

Art.-Nr. 173060  
GTIN 4015613498508

### Thermometer D3000 KTP

STAINLESS  
STEEL



- Steuerung: Elektronisch
- Einstechtiefe: 120 mm
- Einsatzbereich: Großküchen  
Kühlzellen  
Tiefkühlzellen  
Kühlräume
- Temperaturbereich: -50 °C bis 300 °C
- Ausführung: Digital
- Mit Temperaturfühler: Ja
- Ausgelegt für: Kerntemperaturmessungen

Art.-Nr. 293043  
GTIN 4015613664255

### Kochpergament 1/1 GN



- GN-fähig: Ja
- Material: Papier
- Wichtiger Hinweis: -
- Bestellmengeneinheit: 1 Karton (500 Bögen)
- Format je Bogen: 1/1 GN, B 530 x T 325 mm
- Hitzebeständig bis: 220 °C
- Maße: B 530 x T 325 x H 35 mm
- Gewicht: 3,6 kg

Art.-Nr. 150687  
GTIN 4015613711423

### Kraftreiniger F1L, 2er-Set



- Ausgelegt für: Hartnäckige Verunreinigungen, insbesondere im Küchenbereich Grill- und Kombidämpferreinigung (ohne Reinigungssystem)
- Inhalt: 2 x 1 Liter
- Ausführung: Flüssig Hochkonzentrat
- Ph-Wert: 13,5
- HACCP-konform: Ja
- Chlorfrei: Ja
- Phosphatfrei: Ja

Art.-Nr. 173078  
GTIN 4015613731926

### Intensiv-Kraftreiniger F1L, 2er-Set



- Bestellmengeneinheit: 1 Karton (2 Flaschen)
- Inhalt: 2 x 1 Liter
- Ph-Wert: 14
- HACCP-konform: Ja
- Chlorfrei: Ja
- Phosphatfrei: Ja
- Inklusive: 1 Sprühkopf  
1 Sprühlanze
- Wichtiger Hinweis: Achtung: Nicht geeignet für alkaliempfindliche Oberflächen wie Aluminium

Art.-Nr. 173080  
GTIN 4015613731933

### Topfhandschuhe 300



- Farbe: Schwarz
- Waschbar: Nein
- Hitzebeständig bis: 250 °C
- Länge: 300 mm
- Eigenschaften: Mit Flammschutz  
Mit Aufhänger  
Stoffdichte: 640 g/m<sup>2</sup>  
Baumwolle 100 % (außen)
- Material: Baumwolle 100 % (außen)
- Wichtiger Hinweis: Zum Erhalt des Flammschutzes nicht waschen
- Maße: B 200 x T 300 x H 35 mm
- Gewicht: 0,23 kg

Art.-Nr. A500510  
GTIN 4015613735467

### Topfhandschuhe 370



- Eigenschaften: Mit Flammschutz  
Mit Aufhänger  
Stoffdichte: 640 g/m<sup>2</sup>  
Schwarz
- Farbe: Schwarz
- Waschbar: Nein
- Hitzebeständig bis: 250 °C
- Länge: 370 mm
- Material: Baumwolle 100 % (außen)
- Wichtiger Hinweis: Zum Erhalt des Flammschutzes nicht waschen
- Maße: B 220 x T 370 x H 35 mm
- Gewicht: 0,28 kg

Art.-Nr. A500511  
GTIN 4015613735474

### Topfhandschuhe 420



- **Eigenschaften:** Mit Flammschutz  
Mit Aufhänger  
Stoffdichte: 640 g/m<sup>2</sup>
- **Farbe:** Schwarz
- **Waschbar:** Nein
- **Hitzebeständig bis:** 250 °C
- **Länge:** 420 mm
- **Material:** Baumwolle 100 % (außen)
- **Wichtiger Hinweis:** Zum Erhalt des Flammschutzes nicht waschen
- **Maße:** B 235 x T 420 x H 35 mm
- **Gewicht:** 0,36 kg

Art.-Nr. A500512  
GTIN 4015613735481

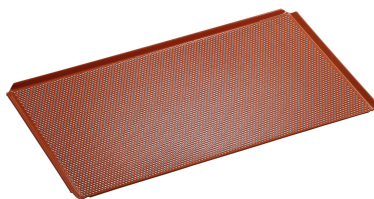
### Topfhandschuhe 600



- **Eigenschaften:** Mit Flammschutz  
Mit Aufhänger  
Stoffdichte: 640 g/m<sup>2</sup>
- **Farbe:** Schwarz
- **Waschbar:** Nein
- **Hitzebeständig bis:** 250 °C
- **Länge:** 600 mm
- **Material:** Baumwolle 100 % (außen)
- **Wichtiger Hinweis:** Zum Erhalt des Flammschutzes nicht waschen
- **Maße:** B 230 x T 600 x H 35 mm
- **Gewicht:** 0,51 kg

Art.-Nr. A500513  
GTIN 4015613735498

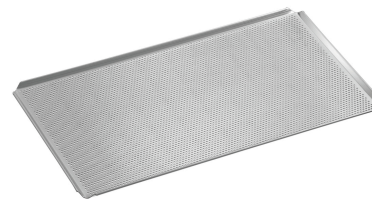
### Lochblech 1/1-SI



- **Durchmesser Lochung:** 3 mm
- **Wichtiger Hinweis:** -
- **Material:** Aluminium
- **Gastronorm:** 1/1 GN
- **Silikonbeschichtung:** Ja
- **Materialstärke:** 1,5 mm
- **Lochung:** Ja
- **Temperaturbeständig bis:** 260 °C
- **Rand:** 4 Seiten, Umschlag
- **Maße:** B 530 x T 325 x H 10 mm
- **Gewicht:** 0,55 kg

Art.-Nr. 100428  
GTIN 4015613734767

### Lochblech 1/1-AL



- **Durchmesser Lochung:** 3 mm
- **Gastronorm:** 1/1 GN
- **Silikonbeschichtung:** Nein
- **Materialstärke:** 1,5 mm
- **Lochung:** Ja
- **Temperaturbeständig bis:** 260 °C
- **Material:** Aluminium
- **Wichtiger Hinweis:** -
- **Rand:** 4 Seiten, Umschlag
- **Maße:** B 530 x T 325 x H 10 mm
- **Gewicht:** 0,49 kg

Art.-Nr. 100427  
GTIN 4015613734750

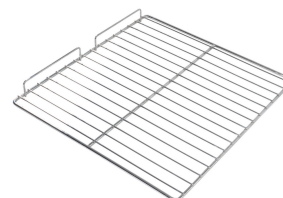
### Backblech 1/1-AL



- Gastronorm: 1/1 GN
- Rand: 4 Seiten, Umschlag
- Silikonbeschichtung: Nein
- Materialstärke: 1,5 mm
- Lochung: Nein
- Temperaturbeständig bis: 260 °C
- Material: Aluminium
- Wichtiger Hinweis: -
- Maße: B 530 x T 325 x H 10 mm
- Gewicht: 0,69 kg

Art.-Nr. 100426  
GTIN 4015613734743

### Backofenrost 650



- Wichtiger Hinweis: -
- Maße: B 530 x T 490 x H 47 mm
- Gewicht: 1,7 kg

Art.-Nr. 105804  
GTIN 4015613559322

### Kochtopf-Set T4

CNS  
18/10



- Set bestehend aus: 4 Töpfe mit Deckel  
Topf 1: Inhalt 8 Liter, Ø Stellfläche 24 cm, Höhe 20 cm  
Topf 2: Inhalt 9 Liter, Ø Stellfläche 26 cm, Höhe 20,5 cm  
Topf 3: Inhalt 13 Liter, Ø Stellfläche 28 cm, Höhe 22,5 cm  
Topf 4: Inhalt 15 Liter, Ø Stellfläche 30 cm, Höhe 25 cm
- Griff-Eigenschaften: Kaltgriff(e)
- Induktionsgeeignet: Ja

Art.-Nr. A130441  
GTIN 4015613403977

### Kochtopf-Set T4P1

CNS



- Griff-Eigenschaften: Kaltgriff(e)
- Induktionsgeeignet: Ja
- Material Griff(e): Chromnickelstahl
- Mit Schüttrand: Ja
- Material: Chromnickelstahl
- Wichtiger Hinweis: -
- Set bestehend aus: 4 Töpfe mit Deckel und 1 Pfanne  
Topf 1: Inhalt 2 Liter, Ø Stellfläche 16 cm, Höhe 10 cm  
Topf 2: Inhalt 2,7 Liter, Ø Stellfläche 18 cm, Höhe 11 cm

Art.-Nr. A130442  
GTIN 4015613417158

### Edelstahl-Polierspray 500ml DS



- Inhalt / Dose: 500 ml
- Anwendung:
  - Starke Verschmutzungen wie z.B. Fettrückstände vorab entfernen
  - Nicht auf heiße Gegenstände sprühen, erst abkühlen lassen
  - Dose vor Gebrauch auf Raumtemperatur bringen und gut schütteln
  - Spray dünn auf die zu reinigenden Flächen auftragen
  - Gleichmäßig und großflächig verreiben
  - Mit trockenem Tuch nachpolieren

Art.-Nr. 173031  
GTIN 4015613360195

### Thermometer A1020 KTP



- Steuerung: -
- Einstechtiefe: 120 mm
- Einsatzbereich:
  - Großküchen
  - Kühlzellen
  - Tiefkühlzellen
  - Kühlräume
- Temperaturbereich: -20 °C bis 102 °C
- Ausführung: Analog
- Mit Temperaturfühler: Ja
- Ausgelegt für: Kerntemperaturmessungen

Art.-Nr. 292044  
GTIN 4015613664293

### Intensiv-Kraftreiniger F1L



- Bestellmengeneinheit: 1 Karton (6 Flaschen)
- Inhalt: 6 x 1 Liter
- Ausführung: Flüssig
- HACCP-konform: Ja
- Chlorfrei: Ja
- Phosphatfrei: Ja
- Ausgelegt für:
  - Anwendung in Küchen und Lebensmittel verarbeitenden Bereichen
  - Grill-, Ofen- und Kombidämpferreinigung (ohne Reinigungssystem)

Art.-Nr. 173280  
GTIN 4015613761183