



- ▶ Für große Spülgüter
- ✓ Tablett-Größe max.: 655 x 805 mm
- ✓ Spülgut-Höhe max.: 805 mm



- ▶ Leistung / Stunde max.: 30 Körbe



- ▶ Laufzeit: 120 / 240 / 360 / 480 / 600 Sekunden



- ▶ Doppelwandig



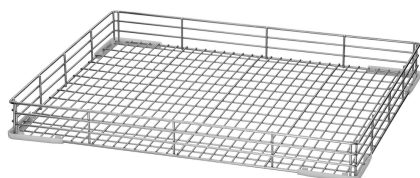
- ▶ Wir empfehlen einen Warmwasseranschluss bis 55 °C

Ob Tablett, Backbleche, Schneidbretter, GN-Behälter, Töpfe oder Pfannen – Die TS5500 ist mit dem mitgelieferten Tablettkorb und Spülrost ausgelegt für die Reinigung sperriger Spülgüter. Features wie der elektronische Thermostopp, das Plus-System und das senkrechte Pumpensieb sorgen für beste Spülergebnisse.

<ul style="list-style-type: none"> ✓ Material: Edelstahl • Wichtiger Hinweis: - • Höhe mit geöffneter Tür: 2275 - 2325 mm • Tablett-Größe max.: 655 x 805 mm • Tür doppelwandig: Ja • Unterbaufähig: Nein • Anschlusswert: 8,18 kW 400 V 50 Hz • Geräte-Anschluss: 3 NAC • Höhenverstellbar: 1890 mm bis 1940 mm • Boilerheizung: 6 kW • Tankheizung: 3 kW • Trockenlaufschutz: Ja • Kontrollleuchte: Aufheizen Betriebsbereit In Betrieb • Ein-/Ausschalter: Ja • Laugenpumpe: Nein • Wasserenthärter: Nein • Klarspüldosierpumpe: Ja • Türkontaktschalter: Ja • Sicherheitsthermostat: Ja • Reinigerdosierpumpe: Ja • Laufzeit: 120 / 240 / 360 / 480 / 600 Sekunden • Leistung / Stunde max.: 30 Körbe • Selbstreinigung: Ja • Kalt-Nachspülung: Nein • Doppelwandig: Ja • Tankinhalt: 50 Liter • Wasserdruck: 2 - 4 bar 	<ul style="list-style-type: none"> • Wasserzulauf: G 3/4" • Wasserablauf: Ø 32 mm • Spülgut-Höhe max.: 805 mm • Korb-Maße: 665 x 550 mm • Anzahl Waschprogramme: 5 • Wasserzulauftemperatur: 55 °C • Display-Anzeige: Text-Display Boilertemperatur und -status Tanktemperatur und -status • Füße höhenverstellbar: Ja • Wasserverbrauch bei 2 bar: 4,2 Liter / Spülgang • Inklusive: 1 Universalkorb 1 Tablettkorb 1 Besteckköcher 1 Spülrost 1 Wasserablaufschlauch 1 Wasserzulaufschlauch • Eigenschaften: Elektronischer Thermostopp Plus-System (Nachspülpumpe, Break Tank, druckloser Boiler) 2 Spülarme, mit je 1 Spülpumpe Doppelsieb (Abfallsammler und Pumpensieb herausnehmbar) Waschwanne tiefgezogen, mit Stufen Einfaches Entnehmen des Filters Senkrechtes, selbstreinigendes Pumpensieb Selbstdiagnosesystem
--	---

Universalkorb TS 665 R

CNS 18/10

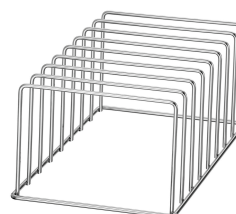


- Innenhöhe: 70 mm
- Stapelbar: Nein
- Anzahl Fächer: 1
- Farbe: Silber
- Ausführung: Eben
- Material: CNS 18/10
- Wichtiger Hinweis: -
- Geeignet für: Töpfe
Pfannen
GN-Behälter
- Korbgröße: 665 x 550 mm

Art.-Nr. 110690
GTIN 4015613737669

Tablettkorb TS

CNS 18/10

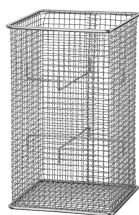


- Innenhöhe: 195 mm
- Anzahl Fächer: 8
- Ausführung: Tablethalterungen
- Tablett-Größe max.: 600 x 400 mm
- Material: CNS 18/10
- Wichtiger Hinweis: -
- Korbgröße: 300 x 465 mm
- Geeignet für: Tablett
Backbleche
Schneidbretter
- Maße: B 300 x T 472 x H 200 mm

Art.-Nr. 110691
GTIN 4015613737676

Besteckköcher TS

CNS 18/10

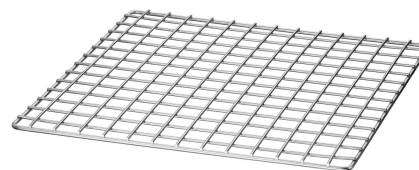


- Farbe: Silber
- Material: CNS 18/10
- Wichtiger Hinweis: -
- Maße: B 150 x T 150 x H 255 mm
- Gewicht: 0,55 kg

Art.-Nr. 110692
GTIN 4015613737683

Spülrost TS 665 R

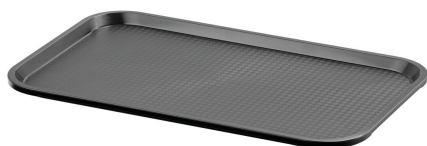
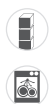
CNS 18/10



- Material: CNS 18/10
- Wichtiger Hinweis: -
- Ausgelegt für: Das Spülen von besonders großen Behältnissen (Töpfe, Schüsseln, Fleischerkisten)
- Maße: B 660 x T 550 x H 15 mm
- Gewicht: 2,7 kg

Art.-Nr. 110693
GTIN 4015613737690

Tablett GN110-S



- Farbe: Schwarz
- Wichtiger Hinweis: -
- Spülmaschinenfest: Ja
- Stapelbar: Ja
- Maße Stellfläche: B 495 x T 290 mm
- Ausführung Stellfläche: Strukturiert
- Norm-Format: 1/1 GN
- Material: Kunststoff (Polypropylen)
- Eigenschaften: -
- Maße: B 530 x T 325 x H 20 mm
- Gewicht: 0,59 kg

Art.-Nr. 701053
GTIN 4015613695303

Tablett KN45350-HG



- Farbe: Hellgrau
- Ausführung Stellfläche: Strukturiert
- Stapelbar: Ja
- Spülmaschinenfest: Ja
- Eigenschaften: -
- Material: Kunststoff (Polypropylen)
- Wichtiger Hinweis: -
- Norm-Format: Kantinen-Norm
- Maße Stellfläche: B 415 x T 315 mm
- Maße: B 450 x T 355 x H 20 mm
- Gewicht: 0,39 kg

Art.-Nr. 701054
GTIN 4015613695310

Tablettwagen TT1600



- Beidseitig bestückbar: Ja
- Abstellfläche: Ja, mit Reling
- Anlieferungszustand: Bausatz (einfache Montage)
- Lenkrollen: 4 Lenkrollen, 2 feststellbar
- Durchmesser Rollen: 125 mm
- Mit Griff(en): Ja
- Material: Chromnickelstahl
- Wichtiger Hinweis: -
- Eigenschaften: -
- Inklusive: -
- Tragfähigkeit gesamt, max.: 48 kg

Art.-Nr. 300083
GTIN 4015613587615

Vollentsalzungssystem VK 500 FB



- Entsalzungstyp: Vollentsalzung
- Wasseranschluss: 3/4"
- Farbe: Blau
- Anschlusskapazität: 1 Gerät
- Leistungskapazität: 5.000 Liter / Patrone bei 10° d (Gesamtsalzgehalt)
- Material: Kunststoff
Glasfaserverstärkt
- Wichtiger Hinweis: -
- Pfandwert pro Patrone: 290 €
- Probeentnahmehahn: Ja

Art.-Nr. 109877
GTIN 4015613681580

Edelstahl-Polierspray 500ml DS



- Inhalt / Dose: 500 ml
- Anwendung: Starke Verschmutzungen wie z.B. Fettrückstände vorab entfernen
Nicht auf heiße Gegenstände sprühen, erst abkühlen lassen
Dose vor Gebrauch auf Raumtemperatur bringen und gut schütteln
Spray dünn auf die zu reinigenden Flächen auftragen
Gleichmäßig und großflächig verreiben
Mit trockenem Tuch nachpolieren

Art.-Nr. 173031
GTIN 4015613360195

Klarspüler F10kg



- Ausgelegt für: Gewerbliche Spülmaschinen
Haushaltsspülmaschinen
Kombidämpfer
- Ausführung: Flüssig
- Ph-Wert: 2,1
- HACCP-konform: Ja
- Chlorfrei: Ja
- Phosphatfrei: Ja
- Wichtiger Hinweis: Von Kindern fernhalten!
Ausschließlich in Deutschland und Österreich erhältlich

Art.-Nr. 173072
GTIN 4015613731865

Klarspüler F10L



- Ausführung: Flüssig
- HACCP-konform: Ja
- Chlorfrei: Ja
- Phosphatfrei: Ja
- Inklusive: -
- Inhalt: 10 Liter
- Ausgelegt für: Gewerbliche Spülmaschinen
Haushaltsspülmaschinen
Kombidämpfer mit Klarspülprogramm

Art.-Nr. 173272
GTIN 4015613767901

Wasserenthärtungsanlage WEH1600



- Anschlusswert: 0,006 kW | 230 V | 50/60 Hz
- Digital-Anzeige: Ja
- Wasserzulauftemperatur von: 5 °C
- Wasserzulauftemperatur bis: 35 °C
- Regeneration: Zeitraum
- Wasseranschluss: 3/4"
- Farbe: Weiß
- Leistungskapazität: 1.600 Liter / Tag bei 10° d (Gesamthärte)
- Material: Kunststoff
- Wichtiger Hinweis: -
- Anschlusskapazität: 1 Gerät

Art.-Nr. 109952
GTIN 4015613797762