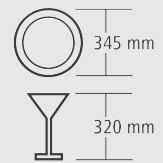




- ▶ Leistung / Stunde max.: 60 Körbe
- ▶ Laufzeit: 60 / 90 / 120 / 180 Sekunden



- ▶ Klarspüldosierpumpe

- ▶ Tür doppelwandig
- ▶ Unterbaufähig

- ▶ Möglichkeit zum Spülen von Töpfen und Schüsseln mit Spülrost 500

Die leistungsstarke Geschirrspülmaschine erzielt dank des optimierten Spülarms mit neuartiger Düsenanordnung beste Spülergebnisse. In Kombination mit dem Spülrost 500 ist die Maschine auch geeignet zum Spülen von Töpfen und Schüsseln.

- | | |
|-------------------------------------------------------------------------------------------------------------------------------------------------------------------------------------------------------------------------------------------------------------------------------------------------------------------------------------------------------------------------------------------------------------------------------------------------------------------------------------------------------------------------------------------------------------------------------------------------------------------------------------------------------------------------------------------------------------------------------------------------------------------------------------------------|---------------------------------------------------------------------------------------------------------------------------------------------------------------------------------------------------------------------------------------------------------------------------------------------------------------------------------------------------------------------------------------------------------------------------------------------------------------------------------------------------------------------------------------------------------------------------------------|
| <ul style="list-style-type: none"> • Teller-Höhe max.: 345 mm • Tür doppelwandig: Ja • Unterbaufähig: Ja • Gläser-Höhe max.: 320 mm • Anschlusswert: 5,06 kW 400 V 50 Hz • Geräte-Anschluss: 3 NAC • Boilerheizung: 4,5 kW • Tankheizung: 2,7 kW • Wasserablauf: Ø 50 mm • Trockenlaufschutz: Ja • Kontrollleuchte: Ein/Aus
Aufheizen • Ein-/Ausschalter: Ja • Laugenpumpe: Nein • Wasserenthärter: Nein • Klarspüldosierpumpe: Ja • Türkontaktschalter: Ja • Reinigerdosierpumpe: Nein • Korb-Maße: 500 x 500 mm • Laufzeit: 60 / 90 / 120 / 180 Sekunden • Leistung / Stunde max.: 60 Körbe | <ul style="list-style-type: none"> • Material: CNS 18/10 • Wichtiger Hinweis: - • Sicherheitsthermostat: Ja • Anzahl Waschprogramme: 4 • Eigenschaften: Reinigungsfreundlicher Spülarm
Möglichkeit zum Spülen von Töpfen und Schüsseln mit Spülrost 500
Flächensieb • Wasserzulauftemperatur: 55 °C • Display-Anzeige: Boiler- und -status
Tanktemperatur und -status • Wasserverbrauch bei 2 bar: 2,3 Liter / Spülgang • Maße: B 595 x T 630 x H 845 mm • Gewicht: 59 kg |
|-------------------------------------------------------------------------------------------------------------------------------------------------------------------------------------------------------------------------------------------------------------------------------------------------------------------------------------------------------------------------------------------------------------------------------------------------------------------------------------------------------------------------------------------------------------------------------------------------------------------------------------------------------------------------------------------------------------------------------------------------------------------------------------------------|---------------------------------------------------------------------------------------------------------------------------------------------------------------------------------------------------------------------------------------------------------------------------------------------------------------------------------------------------------------------------------------------------------------------------------------------------------------------------------------------------------------------------------------------------------------------------------------|
-
- Selbstreinigung: Nein
 - Kalt-Nachspülung: Nein
 - Doppelwandig: Nein
 - Tankinhalt: 29 Liter
 - Wasserdruck: 2 - 4 bar
 - Wasserzulauf: G 3/4"
 - Inklusive: 1 Gläserkorb
1 Tellerkorb
1 Besteckköcher
Ersatz-Dichtringe
Zulaufschlauch

Wasserenthärtungsanlage WEH1350



- Anschlusswert: 0,03 kW | 230 V | 50/60 Hz
- Digital-Anzeige: Ja
- Wasserzulauftemperatur von: 5 °C
- Wasserzulauftemperatur bis: 40 °C
- Einstellmöglichkeiten:
 - Intervall
 - Regenerierung
 - Sprache
 - Uhrzeit
 - Wasserhärte
- Regeneration: Durchflussmenge oder Zeitraum
- Wasseranschluss: 3/4"

Art.-Nr. 109889
GTIN 4015613615158

Vollentsalzungssystem VK 500 FB



- Entsalzungstyp: Vollentsalzung
- Wasseranschluss: 3/4"
- Farbe: Blau
- Anschlusskapazität: 1 Gerät
- Leistungskapazität: 5.000 Liter / Patrone bei 10° d (Gesamtsalzgehalt)
- Material:
 - Kunststoff
 - Glasfaserverstärkt
- Wichtiger Hinweis: -
- Pfandwert pro Patrone: 290 €
- Probeentnahmehahn: Ja

Art.-Nr. 109877
GTIN 4015613681580

Gläserpoliermaschine



- Anzahl Polierköpfe: 5
- Anschlusswert: 1,1 kW | 230 V | 50 Hz
- Politur-/Trocknungs-Art: Mikrofaser-Polierkopftücher mit Heißluftgebläse
- Eigenschaften: Mikrofaser-Polierkopftücher abnehmbar
- Inklusive: -
- Material:
 - Edelstahl
 - Mikrofaser
- Wichtiger Hinweis: -
- Ein-/Ausschalter: Ja
- Kontrollleuchte: -

Art.-Nr. 109470
GTIN 4015613455624

Edelstahl-Polierspray 500ml DS



- Inhalt / Dose: 500 ml
- Anwendung:
 - Starke Verschmutzungen wie z.B. Fettrückstände vorab entfernen
 - Nicht auf heiße Gegenstände sprühen, erst abkühlen lassen
 - Dose vor Gebrauch auf Raumtemperatur bringen und gut schütteln
 - Spray dünn auf die zu reinigenden Flächen auftragen
 - Gleichmäßig und großflächig verreiben
 - Mit trockenem Tuch nachpolieren

Art.-Nr. 173031
GTIN 4015613360195

Spülmaschinenreiniger P5kg



- Ausgelegt für: Gewerbliche Spülmaschinen
Haushaltsspülmaschinen
- Ausführung: Pulverförmig
- Ph-Wert: 12
- HACCP-konform: Ja
- Chlorfrei: Nein
- Phosphatfrei: Nein
- Anwendung: Dosierung: Manuell, gemäß Angaben des Maschinenherstellers
Anwendungskonzentrationen: In Abhängigkeit von der Wasserhärte 2 - 4 g pro Liter Wasser

Art.-Nr. 173074
GTIN 4015613731872

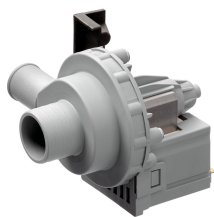
Klarspüler F10kg



- Ausgelegt für: Gewerbliche Spülmaschinen
Haushaltsspülmaschinen
Kombidämpfer
- Ausführung: Flüssig
- Ph-Wert: 2,1
- HACCP-konform: Ja
- Chlorfrei: Ja
- Phosphatfrei: Ja
- Wichtiger Hinweis: Von Kindern fernhalten!
Ausschließlich in Deutschland und Österreich erhältlich

Art.-Nr. 173072
GTIN 4015613731865

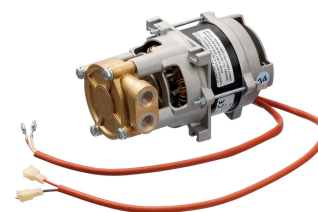
Laugenpumpen-Set LPS40



- Anschlusswert: 0,25 kW | 230 V | 50 Hz
- Eigenschaften: -
- Material: Kunststoff
- Wichtiger Hinweis: -
- Ausgelegt für: Spülmaschine Deltamat TF517
- Set bestehend aus: 1 Pumpe
1 Schlauch, Gummi
3 Schläuche, Kunststoff
Installationsmaterial
- Maße: B 265 x T 265 x H 235 mm
- Gewicht: 1,3 kg

Art.-Nr. 109566
GTIN 4015613721316

Drucksteigerungspumpen-Set DSS10



- Anschlusswert: 0,15 kW | 230 V | 50 Hz
- Wichtiger Hinweis: -
- Material: Kunststoff
- Eigenschaften: -
- Ausgelegt für: Spülmaschine Deltamat TF641, TF641LP
Spülmaschine Deltamat TF50, TF50L, TF50LR
Spülmaschine Deltamat TF517, TF517LP
Spülmaschine Deltamat TF526R, TF526LPR, TF526LPWR
- Set bestehend aus: Pumpe (B 100 x T 175 x H 110 mm, 1,5 A)
1 Kondensator (B 35 x T 120 x H 35 mm)

Art.-Nr. 109562
GTIN 4015613721279

Spülkorbwagen ASP700

STAINLESS
STEEL



100 kg



- Beidseitig bestückbar: Ja
- Ausgelegt für: Spülkörbe 500 x 500 mm
- Abstellfläche: Nein
- Eigenschaften: Rahmen aus Vierkantrohr 25 x 25 mm
Je eine Korbsicherung an Vorder- und Rückseite
- Inklusive: -
- Ausführung: Einschübe
- Einsatzbereich: Abräumen
Lagerung
- Tragfähigkeit gesamt, max.: 100 kg

Art.-Nr. 300147
GTIN 4015613709178

Klarspüler F10L



- Ausführung: Flüssig
- HACCP-konform: Ja
- Chlorfrei: Ja
- Phosphatfrei: Ja
- Inklusive: -
- Inhalt: 10 Liter
- Ausgelegt für: Gewerbliche Spülmaschinen
Haushaltsspülmaschinen
Kombidämpfer mit Klarspülprogramm

Art.-Nr. 173272
GTIN 4015613767901