



- ▶ Rundum flexibel
- ✓ 1 Einstellnische
- ✓ Stellfläche: B 760 x T 590 mm
- ✓ Ausgelegt für max. 2 Aufschlaggeräte



- ▶ Vielseitige Gerätekombinationen durch die optional erhältlichen Einlegeböden



- ▶ Mögliche Verbindung von 2 Snackpoints 200 oder mehr
- ✓ Verkürzte Glasscheibe optional erhältlich



- ▶ Glasscheiben (Sicherheitsglas) an der Bedienerseite abgerundet



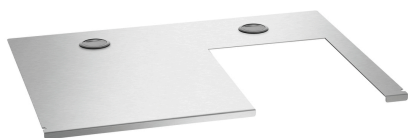
- ▶ Magnetische Edelstahlfront als Werbefläche nutzbar

- ▶ 2 Kabelschächte

Speisenzubereitung und -abgabe mit höchster Flexibilität. Der Snackpoint 200 bietet nahezu unbegrenzte Möglichkeiten – Vom Hot-Dog-Stand, über Grillspezialitäten bis hin zur Kaffeebar. Unkompliziert und schnell ist die mobile Station umfunktioniert und für den nächsten Einsatz perfekt angepasst.

- Anzahl Einstellnischen: 1
- Mit Glasaufsatz: Ja
- Maße Glasaufsatz: B 790 x T 200 x H 300 mm
- Eigenschaften Einstellnische: Einlegeboden höhenverstellbar, 3 Höhen  
Stellfläche: B 760 x T 590 mm  
Bestückbar mit optional erhältlichen Einlegeböden
- Ausgestattet mit: Ablagefach unterhalb der Einstellnischen, Maße: B 755 x T 580 mm
- Lenkrollen: 4 Lenkrollen, 2 feststellbar
- Material: Edelstahl
- Wichtiger Hinweis: -
- Inklusive: Glasaufsatz  
2 Verbindungselemente  
Umsteckbare Bodenverstärkung für optional erhältliche Einlegeböden
- Eigenschaften: 2 Kabelschächte  
Magnetische Edelstahlfront als Werbefläche nutzbar  
Glasscheiben (Sicherheitsglas) an der Bedienerseite abgerundet  
Vielseitige Gerätekombinationen durch optional erhältliche Einlegeböden  
Mögliche Verbindung von 2 Snackpoints 200 oder mehr
- Maße: B 800 x T 600 x H 1.225 mm
- Gewicht: 42,3 kg

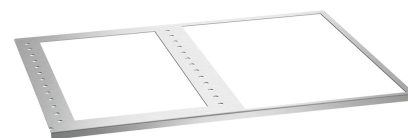
### Einlegeboden M1 Snackpoint 200



- Maße Stellfläche: B 375 x T 575 mm
- Ausschnitt: Ausgelegt für Fritteuse SNACK III Plus  
Maße: B 380 x T 280 mm
- Eigenschaften: 2 Kabelschächte
- Material: Edelstahl
- Wichtiger Hinweis: -
- Maße: B 755 x T 578 x H 15 mm
- Gewicht: 3,7 kg

Art.-Nr. 107302  
GTIN 4015613761770

### Einlegeboden M2 Snackpoint 200



- Ausschnitt 1: Ausgelegt für Induktionskocher IK 30S-EB  
Maße: B 270 x T 490 mm
- Ausschnitt 2: Ausgelegt für Bain Marie 1/1 GN, 150 mm  
Maße: B 345 x T 545 mm
- Eigenschaften: Belüftungslöcher
- Material: Edelstahl
- Wichtiger Hinweis: -
- Maße: B 755 x T 578 x H 15 mm
- Gewicht: 1,4 kg

Art.-Nr. 107303  
GTIN 4015613761787

### Einlegeboden M3 Snackpoint 200



- Ausschnitt 1: Ausgelegt für Griddleplatte GDP 320E-G  
Maße: B 330 x T 550 mm
- Ausschnitt 2: Ausgelegt für Bain Marie 1/1 GN, 150 mm  
Maße: B 345 x T 545 mm
- Eigenschaften: Belüftungslöcher
- Material: Edelstahl
- Wichtiger Hinweis: -
- Maße: B 755 x T 578 x H 15 mm
- Gewicht: 0,78 kg

Art.-Nr. 107304  
GTIN 4015613761794

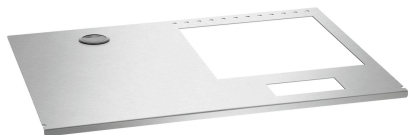
### Einlegeboden M4 Snackpoint 200



- Ausschnitt 2: Ausgelegt für Bain Marie 1/1 GN, 150 mm  
Maße: B 345 x T 545 mm
- Ausschnitt 1: Ausgelegt für Bain Marie 1/1 GN, 150 mm  
Maße: B 345 x T 545 mm
- Eigenschaften: -
- Material: Edelstahl
- Wichtiger Hinweis: -
- Maße: B 755 x T 578 x H 15 mm
- Gewicht: 0,77 kg

Art.-Nr. 107305  
GTIN 4015613761800

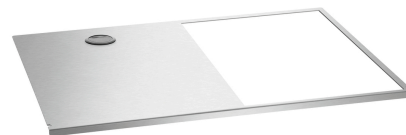
### Einlegeboden M5 Snackpoint 200



- Maße Stellfläche: B 375 x T 575 mm
- Material: Edelstahl
- Wichtiger Hinweis: -
- Ausschnitt: Ausgelegt für Induktionswok IW35-EB  
Maße für Wok: B 330 x T 350 mm  
Maße für Bedienfeld: B 150 x T 70 mm
- Eigenschaften: 1 Kabelschacht  
Belüftungslöcher
- Maße: B 755 x T 578 x H 15 mm
- Gewicht: 3,5 kg

Art.-Nr. 107306  
GTIN 4015613761817

### Einlegeboden M6 Snackpoint 200



- Maße Stellfläche: B 375 x T 575 mm
- Eigenschaften: 1 Kabelschacht
- Material: Edelstahl
- Wichtiger Hinweis: -
- Ausschnitt: Ausgelegt für Bain Marie 1/1 GN, 150 mm  
Maße: B 345 x T 545 mm
- Maße: B 755 x T 578 x H 15 mm
- Gewicht: 2,9 kg

Art.-Nr. 107307  
GTIN 4015613761824

### Einlegeboden M7 Snackpoint 200



- Maße Stellfläche: B 755 x T 578 mm
- Eigenschaften: 1 Kabelschacht
- Material: Edelstahl
- Wichtiger Hinweis: -
- Maße: B 755 x T 578 x H 15 mm
- Gewicht: 5 kg

Art.-Nr. 107308  
GTIN 4015613761831

### Glasscheibe VB Snackpoint 200



- Material: Glas
- Eigenschaften: Mit Vorbohrungen
- Wichtiger Hinweis: Pro Verbindung werden 2 Glasscheiben benötigt
- Maße: B 195 x T 6 x H 300 mm
- Gewicht: 0,84 kg

Art.-Nr. 107309  
GTIN 4015613761848

### Fritteuse SNACK III Plus



STAINLESS  
STEEL

9L



- Heizelement aus Edelstahl: Ja
- Anschlusswert: 3,3 kW | 230 V | 50/60 Hz
- Geräte-Anschluss: Steckerfertig
- Heizelement: Herausschwenkbar
- Maße Korb: B 210 x T 220 x H 120 mm
- Korbinhalt: 5,5 Liter
- Fettauffangbehälter: Nein
- Serie: -
- Farbe: Edelstahl
- Typ: Tischgerät
- Betriebsart: Elektro

Art.-Nr. A162823E  
GTIN 4015613718897

### Einbau-Induktionskocher IK 30S-EB



3,0 kW



- Anordnung der Kochstellen: Hintereinander
- Anschlusswert: 3 kW | 230 V | 50 Hz
- Geräte-Anschluss: Steckerfertig
- Steuerung: Elektronisch Touch
- Anzahl Kochstellen: 2
- Art der Kochstellen: Induktion
- Überhitzungsschutz: Ja
- Digital-Anzeige: Ja
- Ein-/Ausschalter: Ja
- Farbe: Schwarz

Art.-Nr. 105936S  
GTIN 4015613607061

### Griddleplatte GDP 320E-G



CNS  
18/10



- Anschlusswert: 3 kW | 230 V | 50 Hz
- Geräte-Anschluss: Steckerfertig
- Typ: Tischgerät
- Sicherheitsthermostat: Ja
- Temperaturbereich: 50 °C bis 300 °C
- Anzahl Heizzonen: 1
- Maße Bratfläche: B 320 x T 480 mm
- Ausführung Bratfläche: Glatt
- Inklusive: 1 Reinigungsschaber
- Betriebsart: Elektro
- Material: CNS 18/10

Art.-Nr. A370031  
GTIN 4015613370545

### Einbau-Induktionswok IW35-EB



STAINLESS  
STEEL

3,5 kW



- Temperaturbereich: 60 °C bis 240 °C
- Material: Edelstahl
- Material Kochmulde: Glaskeramik
- Art der Kochstellen: Induktion
- Serie: -
- Steuerung: Knebel
- Geräte-Anschluss: Steckerfertig
- Überhitzungsschutz: Ja
- Digital-Anzeige: Ja
- Ein-/Ausschalter: Nein
- Topferkennung: Ja

Art.-Nr. 105997  
GTIN 4015613715766

### Kaffeevollautomat KV1 Classic



- Entkalkungssignal: Ja
- Ein-/Ausschalter: Ja
- Inhalt Wassertank: 1,8 Liter
- Wassertank abnehmbar: Ja
- Programme: 6, individuell einstellbar
- Automatische Abschaltung: Ja
- Mahlwerk: Kegelmahlwerk
- Material Mahlwerk: Stahl
- Drucksystem: Kolbendruck
- Anschlusswert: 2,7 kW | 230 V | 50/60 Hz
- Material: Kunststoff

Art.-Nr. 190052  
GTIN 4015613712741

### Tassenwärmer TA720



- Anschlusswert: 0,14 kW | 230 V | 50/60 Hz
- Aufnahmefähigkeit Tassen max.: 72
- Material: Edelstahl
- Wichtiger Hinweis: -
- Ein-/Ausschalter: Ja
- Temperaturbereich bis: 60 °C
- Eigenschaften: Mit Abstellfläche, Maße: B 250 x T 250 mm
- Maße Stellfläche: B 280 x T 295 mm
- Höhe Innen, je: 175 mm
- Sicherheitsthermostat: Ja
- Schutzart: -

Art.-Nr. 103076  
GTIN 4015613708867

### Bain Marie, 1/1 GN, 150mm, mit Hahn



- Anschlusswert: 1,2 kW | 230 V | 50/60 Hz
- Typ: Tischgerät
- Anzahl Becken: 1
- Wasseranschluss: -
- Tiefe GN-Behälter max.: 150 mm
- Serie: -
- Wassereinlaufhahn: Nein
- Wasserablaufhahn: Ja
- Betriebsart: Elektro
- Material: Chromnickelstahl
- Wichtiger Hinweis: -

Art.-Nr. 200240  
GTIN 4015613468969

### Edelstahl-Polierspray 500ml DS



- Inhalt / Dose: 500 ml
- Anwendung: Starke Verschmutzungen wie z.B. Fettrückstände vorab entfernen  
Nicht auf heiße Gegenstände sprühen, erst abkühlen lassen  
Dose vor Gebrauch auf Raumtemperatur bringen und gut schütteln  
Spray dünn auf die zu reinigenden Flächen auftragen  
Gleichmäßig und großflächig verreiben  
Mit trockenem Tuch nachpolieren

Art.-Nr. 173031  
GTIN 4015613360195

### Kraftreiniger F1L, 2er-Set



- Ausgelegt für: Hartnäckige Verunreinigungen, insbesondere im Küchenbereich Grill- und Kombidämpferreinigung (ohne Reinigungssystem)
- Inhalt: 2 x 1 Liter
- Ausführung: Flüssig Hochkonzentrat
- Ph-Wert: 13,5
- HACCP-konform: Ja
- Chlorfrei: Ja
- Phosphatfrei: Ja

Art.-Nr. 173078  
GTIN 4015613731926

### Tassenwärmer TA1440



- Maße Stellfläche: B 285 x T 335 mm
- Höhe Innen, je: 180 mm
- Anschlusswert: 0,3 kW | 230 V | 50 Hz
- Temperaturbereich: 30 °C bis 60 °C
- Ein-/Ausschalter: Ja
- Wichtiger Hinweis: -
- Material: Edelstahl Glas
- Sicherheitsthermostat: Ja
- Eigenschaften: -
- Schutzart: IPX4

Art.-Nr. 103079  
GTIN 4015613756837

### Heiße Theke "Bartscher Deli Plus I"



- Maße Zwischenablage mittig: B 630 x T 370 mm
- Maße Zwischenablage oben: B 630 x T 335 mm
- Maße Zwischenablage unten: B 630 x T 400 mm
- Anschlusswert: 1,1 kW | 230 V | 50 Hz
- Temperaturbereich: 30 °C bis 90 °C
- Inhalt: 120 Liter
- Temperaturregelung: Thermostatisch
- Innenbeleuchtung: Ja
- Frontscheibe: Abgerundet Eingefasst / gerahmt
- Tür-Art: Schiebetür(en)

Art.-Nr. 305053  
GTIN 4015613503035

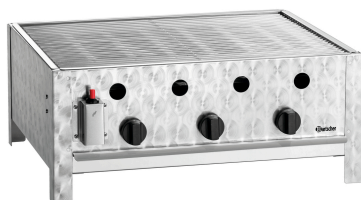
### Kalte Theke Bartscher DeliCool II



- Maße Zwischenablage oben: B 630 x T 340 mm
- Maße Zwischenablage unten: B 630 x T 370 mm
- Anschlusswert: 0,16 kW | 230 V | 50 Hz
- Temperaturbereich: 2 °C bis 12 °C
- Kühlmittel: R600a / 0,060 kg
- Inhalt: 120 Liter
- Kühlung: Umluft mit 2 Lüftern
- Innenbeleuchtung: Ja
- Frontscheibe: Abgerundet Eingefasst / gerahmt
- Tür-Art: Schiebetür(en)

Art.-Nr. 700202G  
GTIN 4015613505558

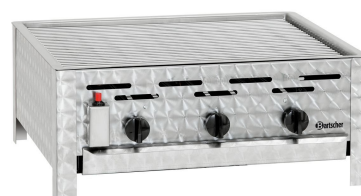
### Gas-Tischbräter TB1000R



- Anschlusswert: 10 kW
- Gas-Art: Flüssiggas
- Zünd-Art: Piezo-Zündung
- Anzahl Brenner: 3
- Überhitzungsschutz: Nein
- Ausführung: Grillrost
- Material: Edelstahl
- Maße Grillrost: B 600 x T 475 mm
- Material Grillrost: Stahl, verzinkt
- Anschluss: 1/4"
- Regeldruck: 50 mbar

Art.-Nr. 1061633  
GTIN 4015613685199

### Gas- Kombi Tischbräter TB1100R



#### Profi-Gewerbe-Gas-Kombi-Tischbräter aus Edelstahl

- ✓ DVGW-Gewerbe-Sicherheitsprüfungen für In- und Ausland
- ✓ Leichte Bedienung – Mit Piezo-Magnetzünder einfach und sicher zünden
- ✓ Überhitzungsschutz – DVGW-geprüftes Be- und Entlüftungssystem

- Zünd-Art: Piezo-Zündung
- Anzahl Brenner: 3
- Überhitzungsschutz: Ja
- Ausführung: Grillrost  
Flammenabdeckung  
Fettauffangwanne

Art.-Nr. 1062303  
GTIN 4015613527543

### Abdeckhaube Snackpoint 200



- Materialstärke: 0,5 mm (580 g/m<sup>2</sup>)
- Farbe: Grau
- Ausgelegt für: Snackpoint 200
- Ausführung:
  - Faltbar
  - Integrierte Polsterung
  - Klettverschluss an 4 Seiten
- Maße Abdeckhaube in Anwendung: B 850 x T 630 x H 915 mm
- Eigenschaften:
  - Vollflächige Abdeckung
  - Strapazierfähiges Material
- Material: Polyester-Gewebe

Art.-Nr. 107310  
GTIN 4015613768700

### Milchkühlschrank KV8,1L



- Material Innen: Kunststoff ABS
- Farbe: Schwarz
- Inhalt: 8,1 Liter
- Maße innen: B 160 x T 190 x H 280 mm
- Kühlung: Kompressor  
Umluft
- Temperaturregelung: Elektronisch  
in 1 °C-Schritten
- Automatische Abtaufunktion: Ja
- Tauwasserverdunstung: Ja
- Thermostat: Ja

Art.-Nr. 190082  
GTIN 4015613779768

### Öl- und Fettlöser F1L



- Inhalt: 6 x 1 Liter
- Ausführung: Flüssig
- HACCP-konform: Ja
- Chlorfrei: Ja
- Phosphatfrei: Ja
- Inklusive: -
- Bestellmengeneinheit: 1 Karton (6 Flaschen)
- Ausgelegt für: Abwaschbare Arbeitsflächen, Edelstahloberflächen  
Fliesenwände und -böden  
Hochwirksam gegen Beläge in Kaffeekannen

Art.-Nr. 173276  
GTIN 4015613761176

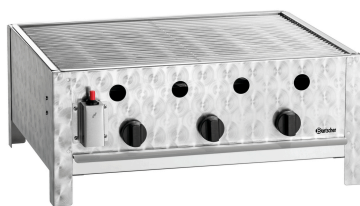
### Milchkühlschrank KV8, 1L



- Material Innen: Kunststoff ABS
- Farbe: Schwarz
- Inhalt: 8,1 Liter
- Maße innen: B 160 x T 190 x H 280 mm
- Kühlung: Kompressor  
Umluft
- Temperaturbereich: 0 °C bis 8 °C
- Temperaturregelung: Elektronisch  
in 1 °C-Schritten
- Öffnung für Milchschauch: Je 2 Öffnungen, links und rechts am Gerät  
Ø 7 mm

Art.-Nr. 190085  
GTIN 4015613803500

### Gas-Tischbräter TB1000R MUSTER1



- Material Grillrost: Edelstahl
- Maße Grillrost: B 600 x T 475 mm
- Anschlusswert: 10 kW
- Gas-Art: Flüssiggas
- Zünd-Art: Piezo-Zündung
- Anschluss: 1/4"
- Regeldruck: 50 mbar
- Verbrauch: 728 g / Std.
- Anzahl Brenner: 3
- Überhitzungsschutz: Nein
- Ausführung: Grillrost

Art.-Nr. 1061533  
GTIN 4015613806600